

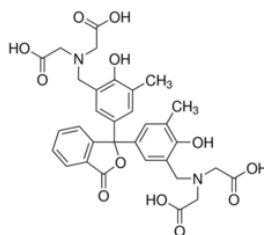
CAS-Nr.: 2411-89-4 MSDS

MATERIAL SAFETY DATA SHEET (MSDS)

ABSCHNITT 1: Bezeichnung des Stoffs beziehungsweise des Gemischs und des Unternehmens

1.1. Produktidentifikator

Produktform : Stoff
:
CAS-Nr. : 2411-89-4
Produktcode : 03011
Chemische Struktur :



1.2. Relevante identifizierte Verwendungen des Stoffs oder Gemischs und Verwendungen, von denen abgeraten wird

1.2.1. Relevante identifizierte Verwendungen

Spezifikation für den : Industriell
industriellen/professionellen Gebrauch : Nur für den gewerblichen Gebrauch
Verwendung des Stoffs/des Gemischs : Laborchemikalien

1.2.2. Verwendungen, von denen abgeraten wird

Keine weiteren Informationen verfügbar

1.3. Einzelheiten zum Lieferanten, der das Sicherheitsdatenblatt bereitstellt

LOBA CHEMIE PVT.LTD.
107 Wode House Road, Jehangir Villa, Colaba
400005 Mumbai - INDIA
T +91 22 6663 6663 - F +91 22 6663 6699
info@lobachemie.com - www.lobachemie.com

1.4. Notrufnummer

Notrufnummer : + 91 22 6663 6663 (9:00am - 6:00 pm)

ABSCHNITT 2: Mögliche Gefahren

2.1. Einstufung des Stoffs oder Gemischs

Einstufung gemäß Verordnung (EG) Nr. 1272/2008 [CLP]

Nicht eingestuft

Einstufung gemäß Richtlinie 67/548/EWG [DSD] bzw. 1999/45/EG [DPD]

Nicht eingestuft

o-CRESOLPHTHALEIN COMPLEXONE

Sicherheitsdatenblatt

Schädliche physikalisch-chemische Wirkungen sowie schädliche Wirkungen auf die menschliche Gesundheit und die Umwelt

Keine weiteren Informationen verfügbar

2.2. Kennzeichnungselemente

Kennzeichnung gemäß Verordnung (EG) Nr. 1272/2008 [CLP]

Keine Kennzeichnung erforderlich

2.3. Sonstige Gefahren

Keine weiteren Informationen verfügbar

ABSCHNITT 3: Zusammensetzung/Angaben zu Bestandteilen

3.1. Stoffe

Name	:	o-CRESOLPHTHALEIN COMPLEXONE
CAS-Nr.	:	2411-89-4

Wortlaut der R- und H-Sätze: siehe unter Abschnitt 16

3.2. Gemische

Nicht anwendbar

ABSCHNITT 4: Erste-Hilfe-Maßnahmen

4.1. Beschreibung der Erste-Hilfe-Maßnahmen

Erste-Hilfe-Maßnahmen nach Einatmen	:	Einatmen von Frischluft gewährleisten. Betroffene Person ausruhen lassen.
Erste-Hilfe-Maßnahmen nach Hautkontakt	:	Mit viel Wasser/.../waschen.
Erste-Hilfe-Maßnahmen nach Augenkontakt	:	Sofort mit viel Wasser ausspülen.
Erste-Hilfe-Maßnahmen nach Verschlucken	:	Mund ausspülen.

4.2. Wichtigste akute und verzögert auftretende Symptome und Wirkungen

Keine weiteren Informationen verfügbar

4.3. Hinweise auf ärztliche Soforthilfe oder Spezialbehandlung

Symptomatisch behandeln.

ABSCHNITT 5: Maßnahmen zur Brandbekämpfung

5.1. Löschmittel

Geeignete Löschmittel	:	Kohlendioxid. Trockenlöschpulver. Schaum. Wassersprühstrahl.
Ungünstige Löschmittel	:	Keinen starken Wasserstrahl benutzen.

o-CRESOLPHTHALEIN COMPLEXONE

Sicherheitsdatenblatt

5.2. Besondere vom Stoff oder Gemisch ausgehende Gefahren

Keine weiteren Informationen verfügbar

5.3. Hinweise für die Brandbekämpfung

Schutz bei der Brandbekämpfung : Brandabschnitt nicht ohne ausreichende Schutzausrüstung, einschließlich Atemschutz betreten.

ABSCHNITT 6: Maßnahmen bei unbeabsichtigter Freisetzung

6.1. Personenbezogene Vorsichtsmaßnahmen, Schutzausrüstungen und in Notfällen anzuwendende Verfahren

6.1.1. Nicht für Notfälle geschultes Personal

Notfallmaßnahmen : Unbeteiligte Personen evakuieren.

6.1.2. Einsatzkräfte

Schutzausrüstung : Vorgeschriebene persönliche Schutzausrüstung verwenden.

6.2. Umweltschutzmaßnahmen

Freisetzung in die Umwelt vermeiden.

6.3. Methoden und Material für Rückhaltung und Reinigung

Reinigungsverfahren : Verschüttete Mengen so bald wie möglich mit inerten Feststoffen wie Tonerde oder Kieselgur aufsaugen. Auf festem Boden in geeignete Behälter kehren oder schaufeln.

6.4. Verweis auf andere Abschnitte

Keine weiteren Informationen verfügbar

ABSCHNITT 7: Handhabung und Lagerung

7.1. Schutzmaßnahmen zur sicheren Handhabung

Schutzmaßnahmen zur sicheren Handhabung : Berührung mit den Augen und der Haut vermeiden. Staubbildung vermeiden.

Hygienemaßnahmen : Vor dem Essen, Trinken oder Rauchen und beim Verlassen des Arbeitsplatzes die Hände und andere exponierte Körperstellen mit milder Seife und Wasser waschen.

7.2. Bedingungen zur sicheren Lagerung unter Berücksichtigung von Unverträglichkeiten

Lagerbedingungen : An einem gut belüfteten Ort aufbewahren. Behälter dicht verschlossen halten.

7.3. Spezifische Endanwendungen

Keine weiteren Informationen verfügbar

ABSCHNITT 8: Begrenzung und Überwachung der Exposition/Persönliche Schutzausrüstungen

8.1. Zu überwachende Parameter

Keine weiteren Informationen verfügbar

o-CRESOLPHTHALEIN COMPLEXONE

Sicherheitsdatenblatt

8.2. Begrenzung und Überwachung der Exposition

Handschutz	: Schutzhandschuhe
Augenschutz	: Schutzbrille oder Sicherheitsgläser
Haut- und Körperschutz	: Bei der Arbeit geeignete Schutzkleidung tragen
Atemschutz	: [Bei unzureichender Belüftung] Atemschutz tragen.

ABSCHNITT 9: Physikalische und chemische Eigenschaften

9.1. Angaben zu den grundlegenden physikalischen und chemischen Eigenschaften

Aggregatzustand	: Feststoff
Molekulargewicht	: 636.61 g/mol
Farbe	: Hellbraun.
Geruch	: Keine Daten verfügbar
Geruchsschwelle	: Keine Daten verfügbar
pH-Wert	: Keine Daten verfügbar
Verdunstungsgrad (Butylacetat=1)	: Keine Daten verfügbar
Schmelzpunkt	: 219 - 221 °C
Gefrierpunkt	: Keine Daten verfügbar
Siedepunkt	: Keine Daten verfügbar
Flammpunkt	: Keine Daten verfügbar
Selbstentzündungstemperatur	: Keine Daten verfügbar
Zersetzungstemperatur	: Keine Daten verfügbar
Entzündlichkeit (fest, gasförmig)	: Keine Daten verfügbar
Dampfdruck	: Keine Daten verfügbar
Relative Dampfdichte bei 20 °C	: Keine Daten verfügbar
Relative Dichte	: Keine Daten verfügbar
Löslichkeit	: Keine Daten verfügbar
Log Pow	: Keine Daten verfügbar
Viskosität, kinematisch	: Keine Daten verfügbar
Viskosität, dynamisch	: Keine Daten verfügbar
Explosive Eigenschaften	: Keine Daten verfügbar
Brandfördernde Eigenschaften	: Keine Daten verfügbar
Explosionsgrenzen	: Keine Daten verfügbar

9.2. Sonstige Angaben

Keine weiteren Informationen verfügbar

ABSCHNITT 10: Stabilität und Reaktivität

10.1. Reaktivität

Keine weiteren Informationen verfügbar

o-CRESOLPHTHALEIN COMPLEXONE

Sicherheitsdatenblatt

10.2. Chemische Stabilität

Stabil unter normalen Bedingungen.

10.3. Möglichkeit gefährlicher Reaktionen

Keine weiteren Informationen verfügbar

10.4. Zu vermeidende Bedingungen

Kontakt mit Luft. Direkte Sonnenbestrahlung. Wärme.

10.5. Unverträgliche Materialien

Keine weiteren Informationen verfügbar

10.6. Gefährliche Zersetzungsprodukte

Keine weiteren Informationen verfügbar

ABSCHNITT 11: Toxikologische Angaben

11.1. Angaben zu toxikologischen Wirkungen

Akute Toxizität : Nicht eingestuft

Ätz-/Reizwirkung auf die Haut : Nicht eingestuft

Schwere Augenschädigung/-reizung : Nicht eingestuft

Sensibilisierung der Atemwege/Haut : Nicht eingestuft

Keimzell-Mutagenität : Nicht eingestuft

Karzinogenität : Nicht eingestuft

Reproduktionstoxizität : Nicht eingestuft

Spezifische Zielorgan-Toxizität bei einmaliger Exposition : Nicht eingestuft

Spezifische Zielorgan-Toxizität bei wiederholter Exposition : Nicht eingestuft

Aspirationsgefahr : Nicht eingestuft

ABSCHNITT 12: Umweltbezogene Angaben

12.1. Toxizität

Keine weiteren Informationen verfügbar

12.2. Persistenz und Abbaubarkeit

Keine weiteren Informationen verfügbar

12.3. Bioakkumulationspotenzial

Keine weiteren Informationen verfügbar

o-CRESOLPHTHALEIN COMPLEXONE

Sicherheitsdatenblatt

12.4. Mobilität im Boden

Keine weiteren Informationen verfügbar

12.5. Ergebnisse der PBT- und vPvB-Beurteilung

Keine weiteren Informationen verfügbar

12.6. Andere schädliche Wirkungen

Keine weiteren Informationen verfügbar

ABSCHNITT 13: Hinweise zur Entsorgung

13.1. Verfahren der Abfallbehandlung

Keine weiteren Informationen verfügbar

ABSCHNITT 14: Angaben zum Transport

Entsprechend den Anforderungen von ADR / RID / IMDG / IATA / ADN

14.1. UN-Nummer

UN-Nr. (ADR)	: Nicht anwendbar
UN-Nr. (IMDG)	: Nicht anwendbar
UN-Nr. (IATA)	: Nicht anwendbar
UN-Nr. (ADN)	: Nicht anwendbar
UN-Nr. (RID)	: Nicht anwendbar

14.2. Ordnungsgemäße UN-Versandbezeichnung

Offizielle Benennung für die Beförderung (ADR)	: Nicht anwendbar
Offizielle Benennung für die Beförderung (IMDG)	: Nicht anwendbar
Offizielle Benennung für die Beförderung (IATA)	: Nicht anwendbar
Offizielle Benennung für die Beförderung (ADN)	: Nicht anwendbar
Offizielle Benennung für die Beförderung (RID)	: Nicht anwendbar

14.3. Transportgefahrenklassen

ADR

Transportgefahrenklassen (ADR) : Nicht anwendbar

IMDG

Transportgefahrenklassen (IMDG) : Nicht anwendbar

IATA

Transportgefahrenklassen (IATA) : Nicht anwendbar

ADN

Transportgefahrenklassen (ADN) : Nicht anwendbar

RID

Transportgefahrenklassen (RID) : Nicht anwendbar

o-CRESOLPHTHALEIN COMPLEXONE

Sicherheitsdatenblatt

14.4. Verpackungsgruppe

Verpackungsgruppe (ADR)	: Nicht anwendbar
Verpackungsgruppe (IMDG)	: Nicht anwendbar
Verpackungsgruppe (IATA)	: Nicht anwendbar
Verpackungsgruppe (ADN)	: Nicht anwendbar
Verpackungsgruppe (RID)	: Nicht anwendbar

14.5. Umweltgefahren

Umweltgefährlich	: Nein
Meeresschadstoff	: Nein
Sonstige Angaben	: Keine zusätzlichen Informationen verfügbar

14.6. Besondere Vorsichtsmaßnahmen für den Verwender

- Landtransport

Keine Daten verfügbar

- Seeschiffstransport

Keine Daten verfügbar

- Lufttransport

Keine Daten verfügbar

- Binnenschiffstransport

Keine Daten verfügbar

- Bahntransport

Keine Daten verfügbar

14.7. Massengutbeförderung gemäß Anhang II des MARPOL-Übereinkommens 73/78 und gemäß IBC-Code

Nicht anwendbar

ABSCHNITT 15: Rechtsvorschriften

15.1. Vorschriften zu Sicherheit, Gesundheits- und Umweltschutz/spezifische Rechtsvorschriften für den Stoff oder das Gemisch

15.1.1. EU-Verordnungen

Keine Beschränkungen nach Anhang XVII (REACH)

o-CRESOLPHTHALEIN COMPLEXONE ist nicht auf der REACH-Kandidatenliste

o-CRESOLPHTHALEIN COMPLEXONE ist nicht in REACH-Anhang XIV gelistet

15.1.2. Nationale Vorschriften

Deutschland

Störfall-Verordnung - 12. BImSchV : Unterliegt nicht der 12. BImSchV (Bundes-Immissionsschutzverordnung) (Störfall-Verordnung)

Niederlande

SZW-lijst van kankerverwekkende stoffen : Der Stoff ist nicht gelistet

SZW-lijst van mutagene stoffen : Der Stoff ist nicht gelistet

o-CRESOLPHTHALEIN COMPLEXONE

Sicherheitsdatenblatt

NIET-limitatieve lijst van voor de voortplanting giftige stoffen – Borstvoeding : Der Stoff ist nicht gelistet

NIET-limitatieve lijst van voor de voortplanting giftige stoffen – Vruchtbaarheid : Der Stoff ist nicht gelistet

NIET-limitatieve lijst van voor de voortplanting giftige stoffen – Ontwikkeling : Der Stoff ist nicht gelistet

15.2. Stoffsicherheitsbeurteilung

Keine weiteren Informationen verfügbar

ABSCHNITT 16: Sonstige Angaben

Diese Informationen basieren auf unserem aktuellen Wissen und sollen das Produkt nur im Hinblick auf Gesundheit, Sicherheit und Umweltbedingungen beschreiben. Sie darf also nicht als eine Garantie für irgendeine spezifische Eigenschaft des Produkts ausgelegt werden