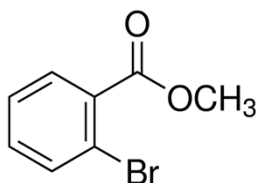


MATERIAL SAFETY DATA SHEET (MSDS)

RUBRIQUE 1: Identification de la substance/du mélange et de la société/l'entreprise

1.1. Identificateur de produit

Forme du produit : Substance
:
N° CAS : 610-94-6
Code du produit : 00209
Structure chimique :



1.2. Utilisations identifiées pertinentes de la substance ou du mélange et utilisations déconseillées

1.2.1. Utilisations identifiées pertinentes

Spec. d'usage industriel/professionnel : Industriel.
Réservé à un usage professionnel.
Utilisation de la substance/mélange : Laboratory chemicals

1.2.2. Utilisations déconseillées

Pas d'informations complémentaires disponibles

1.3. Renseignements concernant le fournisseur de la fiche de données de sécurité

LOBA CHEMIE PVT.LTD.
107 Wode House Road, Jehangir Villa, Colaba
400005 Mumbai - INDIA
T +91 22 6663 6663 - F +91 22 6663 6699
info@lobachemie.com - www.lobachemie.com

1.4. Numéro d'appel d'urgence

Numéro d'urgence : + 91 22 6663 6663 (9:00am - 6:00 pm)

RUBRIQUE 2: Identification des dangers

2.1. Classification de la substance ou du mélange

Classification selon le règlement (CE) N° 1272/2008 [CLP]

Non classé

Classification selon les directives 67/548/CEE [DSD] ou 1999/45/CE [DPD]

Non classé

METHYL 2-BROMOBENZOATE Extra Pure

Fiche de données de sécurité

Effets néfastes physicochimiques, pour la santé humaine et pour l'environnement

Pas d'informations complémentaires disponibles

2.2. Éléments d'étiquetage

Etiquetage selon le règlement (CE) N° 1272/2008 [CLP]

Étiquetage non applicable

2.3. Autres dangers

Pas d'informations complémentaires disponibles

RUBRIQUE 3: Composition/informations sur les composants

3.1. Substances

Nom	Identificateur de produit	%
METHYL 2-BROMOBENZOATE Extra Pure	(N° CAS) 610-94-6	100

Textes des phrases R et H: voir rubrique 16

3.2. Mélanges

Non applicable

RUBRIQUE 4: Premiers secours

4.1. Description des premiers secours

Premiers soins après inhalation	: Transporter la personne à l'extérieur et la maintenir dans une position où elle peut confortablement respirer. Donner de l'oxygène ou pratiquer la respiration artificielle si nécessaire. En cas de malaise consulter un médecin.
Premiers soins après contact avec la peau	: Laver avec précaution et abondamment à l'eau et au savon. En cas d'irritation cutanée: consulter un médecin.
Premiers soins après contact oculaire	: Enlever les lentilles de contact si la victime en porte et si elles peuvent être facilement enlevées. Continuer à rincer. Rincer avec précaution à l'eau pendant plusieurs minutes. Si l'irritation oculaire persiste: consulter un médecin.
Premiers soins après ingestion	: Rincer la bouche à l'eau. En cas de malaise consulter un médecin.

4.2. Principaux symptômes et effets, aigus et différés

Pas d'informations complémentaires disponibles

4.3. Indication des éventuels soins médicaux immédiats et traitements particuliers nécessaires

Traitement symptomatique.

RUBRIQUE 5: Mesures de lutte contre l'incendie

5.1. Moyens d'extinction

Moyens d'extinction appropriés	: poudre chimique sèche, mousse résistant aux alcools, dioxyde de carbone (CO ₂).
Agents d'extinction non appropriés	: Ne pas utiliser d'agents d'extinction contenant de l'eau.

METHYL 2-BROMOBENZOATE Extra Pure

Fiche de données de sécurité

5.2. Dangers particuliers résultant de la substance ou du mélange

Pas d'informations complémentaires disponibles

5.3. Conseils aux pompiers

Protection en cas d'incendie : Ne pas intervenir sans un équipement de protection adapté.

RUBRIQUE 6: Mesures à prendre en cas de dispersion accidentelle

6.1. Précautions individuelles, équipement de protection et procédures d'urgence

6.1.1. Pour les non-secouristes

Procédures d'urgence : Eviter le contact avec la peau et les yeux.

6.1.2. Pour les secouristes

Équipement de protection : Utiliser l'équipement de protection individuel requis.

Procédures d'urgence : Stopper la fuite.

6.2. Précautions pour la protection de l'environnement

Éviter le rejet dans l'environnement.

6.3. Méthodes et matériel de confinement et de nettoyage

Procédés de nettoyage : Nettoyer rapidement avec une pelle ou en aspirant. Rincer les surfaces souillées abondamment à l'eau.

6.4. Référence à d'autres rubriques

Pas d'informations complémentaires disponibles

RUBRIQUE 7: Manipulation et stockage

7.1. Précautions à prendre pour une manipulation sans danger

Précautions à prendre pour une manipulation sans danger : Éviter tout contact avec les yeux, la peau ou les vêtements.

Mesures d'hygiène : Se laver les mains et toute autre zone exposée avec un savon doux et de l'eau, avant de manger, de boire, de fumer, et avant de quitter le travail.

7.2. Conditions d'un stockage sûr, y compris d'éventuelles incompatibilités

Conditions de stockage : Stocker dans un endroit bien ventilé. Tenir au frais. Conserver dans l'emballage d'origine.

7.3. Utilisation(s) finale(s) particulière(s)

Pas d'informations complémentaires disponibles

RUBRIQUE 8: Contrôles de l'exposition/protection individuelle

8.1. Paramètres de contrôle

Pas d'informations complémentaires disponibles

METHYL 2-BROMOBENZOATE Extra Pure

Fiche de données de sécurité

8.2. Contrôles de l'exposition

Protection des mains	: Gants de protection
Protection oculaire	: Lunettes anti-éclaboussures ou des lunettes de sécurité.
Protection de la peau et du corps	: Chemical resistant safety shoes
Protection des voies respiratoires	: Porter un équipement de protection respiratoire.

RUBRIQUE 9: Propriétés physiques et chimiques

9.1. Informations sur les propriétés physiques et chimiques essentielles

État physique	: Liquide
Masse moléculaire	: 215.04 g/mol
Couleur	: Clear Colorles.
Odeur	: Aucune donnée disponible
Seuil olfactif	: Aucune donnée disponible
pH	: Aucune donnée disponible
Vitesse d'évaporation relative (l'acétate butylique=1)	: Aucune donnée disponible
Point de fusion	: Aucune donnée disponible
Point de congélation	: Aucune donnée disponible
Point d'ébullition	: Aucune donnée disponible
Point d'éclair	: > 113 °C
Température d'auto-inflammation	: Aucune donnée disponible
Température de décomposition	: Aucune donnée disponible
Inflammabilité (solide, gaz)	: Aucune donnée disponible
Pression de vapeur	: Aucune donnée disponible
Densité relative de vapeur à 20 °C	: Aucune donnée disponible
Densité relative	: Aucune donnée disponible
Solubilité	: Aucune donnée disponible
Log Pow	: Aucune donnée disponible
Viscosité, cinématique	: Aucune donnée disponible
Viscosité, dynamique	: Aucune donnée disponible
Propriétés explosives	: Aucune donnée disponible
Propriétés comburantes	: Aucune donnée disponible
Limites d'explosivité	: Aucune donnée disponible

9.2. Autres informations

Pas d'informations complémentaires disponibles

RUBRIQUE 10: Stabilité et réactivité

10.1. Réactivité

Pas d'informations complémentaires disponibles

METHYL 2-BROMOBENZOATE Extra Pure

Fiche de données de sécurité

10.2. Stabilité chimique

Stable dans les conditions normales.

10.3. Possibilité de réactions dangereuses

Pas d'informations complémentaires disponibles

10.4. Conditions à éviter

Contact avec l'air. Rayons directs du soleil. Surchauffe.

10.5. Matières incompatibles

Pas d'informations complémentaires disponibles

10.6. Produits de décomposition dangereux

Pas d'informations complémentaires disponibles

RUBRIQUE 11: Informations toxicologiques

11.1. Informations sur les effets toxicologiques

Toxicité aiguë : Non classé

Corrosion cutanée/irritation cutanée : Non classé

Lésions oculaires graves/irritation oculaire : Non classé

Sensibilisation respiratoire ou cutanée : Non classé

Mutagénicité sur les cellules germinales : Non classé

Cancérogénicité : Non classé

Toxicité pour la reproduction : Non classé

Toxicité spécifique pour certains organes cibles (exposition unique) : Non classé

Toxicité spécifique pour certains organes cibles (exposition répétée) : Non classé

Danger par aspiration : Non classé

RUBRIQUE 12: Informations écologiques

12.1. Toxicité

Pas d'informations complémentaires disponibles

12.2. Persistance et dégradabilité

Pas d'informations complémentaires disponibles

12.3. Potentiel de bioaccumulation

Pas d'informations complémentaires disponibles

METHYL 2-BROMOBENZOATE Extra Pure

Fiche de données de sécurité

12.4. Mobilité dans le sol

Pas d'informations complémentaires disponibles

12.5. Résultats des évaluations PBT et vPvB

Pas d'informations complémentaires disponibles

12.6. Autres effets néfastes

Pas d'informations complémentaires disponibles

RUBRIQUE 13: Considérations relatives à l'élimination

13.1. Méthodes de traitement des déchets

Pas d'informations complémentaires disponibles

RUBRIQUE 14: Informations relatives au transport

Conformément aux exigences de ADR / RID / IMDG / IATA / ADN

14.1. Numéro ONU

N° ONU (ADR)	: Non applicable
N° ONU (IMDG)	: Non applicable
N° ONU (IATA)	: Non applicable
N° ONU (ADN)	: Non applicable
N° ONU (RID)	: Non applicable

14.2. Désignation officielle de transport de l'ONU

Désignation officielle de transport (ADR)	: Non applicable
Désignation officielle de transport (IMDG)	: Non applicable
Désignation officielle de transport (IATA)	: Non applicable
Désignation officielle de transport (ADN)	: Non applicable
Désignation officielle de transport (RID)	: Non applicable

14.3. Classe(s) de danger pour le transport

ADR

Classe(s) de danger pour le transport (ADR) : Non applicable

IMDG

Classe(s) de danger pour le transport (IMDG) : Non applicable

IATA

Classe(s) de danger pour le transport (IATA) : Non applicable

ADN

Classe(s) de danger pour le transport (ADN) : Non applicable

RID

Classe(s) de danger pour le transport (RID) : Non applicable

METHYL 2-BROMOBENZOATE Extra Pure

Fiche de données de sécurité

14.4. Groupe d'emballage

Groupe d'emballage (ADR)	: Non applicable
Groupe d'emballage (IMDG)	: Non applicable
Groupe d'emballage (IATA)	: Non applicable
Groupe d'emballage (ADN)	: Non applicable
Groupe d'emballage (RID)	: Non applicable

14.5. Dangers pour l'environnement

Dangereux pour l'environnement	: Non
Polluant marin	: Non
Autres informations	: Pas d'informations supplémentaires disponibles

14.6. Précautions particulières à prendre par l'utilisateur

- Transport par voie terrestre

Non applicable

- Transport maritime

Non applicable

- Transport aérien

Non applicable

- Transport par voie fluviale

Non applicable

- Transport ferroviaire

Non applicable

14.7. Transport en vrac conformément à l'annexe II de la convention MARPOL 73/78 et au recueil IBC

Non applicable

RUBRIQUE 15: Informations relatives à la réglementation

15.1. Réglementations/législation particulières à la substance ou au mélange en matière de sécurité, de santé et d'environnement

15.1.1. Réglementations UE

Pas de restrictions selon l'annexe XVII de REACH

METHYL 2-BROMOBENZOATE Extra Pure n'est pas sur la liste Candidate REACH

METHYL 2-BROMOBENZOATE Extra Pure n'est pas listé à l'Annexe XIV de REACH

15.1.2. Directives nationales

Allemagne

12e ordonnance de mise en application de la Loi fédérale allemande sur les contrôles d'immission - 12.BImSchV : Non assujetti au 12ème BImSchV (décret de protection contre les émissions) (Règlement sur les accidents majeurs)

Pays-Bas

SZW-lijst van kankerverwekkende stoffen : La substance n'est pas listée

METHYL 2-BROMOBENZOATE Extra Pure

Fiche de données de sécurité

SZW-lijst van mutagene stoffen	: La substance n'est pas listée
NIET-limitatieve lijst van voor de voortplanting giftige stoffen – Borstvoeding	: La substance n'est pas listée
NIET-limitatieve lijst van voor de voortplanting giftige stoffen – Vruchtbaarheid	: La substance n'est pas listée
NIET-limitatieve lijst van voor de voortplanting giftige stoffen – Ontwikkeling	: La substance n'est pas listée

15.2. Évaluation de la sécurité chimique

Pas d'informations complémentaires disponibles

RUBRIQUE 16: Autres informations

Ces informations sont basées sur nos connaissances actuelles et décrivent le produit pour les seuls besoins de la santé, de la sécurité et de l'environnement. Elles ne devraient donc pas être interprétées comme garantissant une quelconque propriété spécifique du produit