

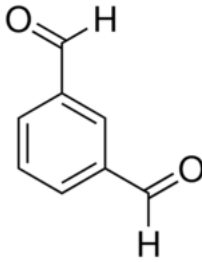
CAS numarası: 626-19-7 MSDS

MATERIAL SAFETY DATA SHEET (MSDS)

KISIM 1: Maddenin/karışımın ve şirketin/dağıtıcının kimliği

1.1. Madde /Karışımın kimliği

Ürün formu : Madde
:
EC numarası : 210-935-8
CAS numarası : 626-19-7
Ürün kodu : 4221C
Kimyasal yapısı :



1.2. Madde veya karışımın belirlenmiş kullanımları ve tavsiye edilmeyen kullanımları

1.2.1. Tanımlanmış uygun kullanımlar

Endüstriyel/profesyonel kullanım özellikleri : Sanayi.
Sadece profesyonel kullanım içindir.

1.2.2. Tavsiye edilmeyen kullanımlar

Tamamlayıcı bilgi yok

1.3. Güvenlik bilgi formu tedarikçisinin bilgileri

LOBA CHEMIE PVT.LTD.
107 Wode House Road, Jehangir Villa, Colaba
400005 Mumbai - INDIA
T +91 22 6663 6663 - F +91 22 6663 6699
info@lobachemie.com - www.lobachemie.com

1.4. Acil durum telefon numarası

Acil durum numarası : + 91 22 6663 6663 (9:00am - 6:00 pm)

KISIM 2: Zararlılık tanımlanması

2.1. Madde ve karışımın sınıflandırılması

1272/2008 [CLP] AB yönetmeliği uyarınca sınıflandırma

Sınıflandırılmadı

iso-PHTHALALDEHYDE For Synthesis

Güvenlik Bilgi Formu

67/548/AET [DSD] veya 1999/45/AB [DPD] direktifine göre sınıflandırma

Sınıflandırılmadı

Zararlı fizikokimyasal etkiler ve insan sağlığı ile çevre üzerindeki olumsuz etkileri

Tamamlayıcı bilgi yok

2.2. Etiket unsurları

1272/2008 (CLP) sayılı AB yönetmeliğine göre etiketleme

Etiket sistemi uygulanmaz

2.3. Diğer zararlar

Tamamlayıcı bilgi yok

KISIM 3: Bileşimi/içindekiler hakkında bilgi

3.1. Maddeler

Adı	: iso-PHTHALALDEHYDE For Synthesis
CAS numarası	: 626-19-7
EC numarası	: 210-935-8

R- ve H-cümlelerin tam metni: 16 bölümüne bkz

3.2. Karışım

Uygulanmaz

KISIM 4: İlk yardım önlemleri

4.1. İlk yardım önlemlerinin açıklaması

Solunması halinde ilkyardım müdahaleleri	: Kişiyi temiz havaya çıkartın ve rahat nefes almasını sağlayın.
Deriyle temas etmesi halinde ilkyardım müdahaleleri	: Wash skin with plenty of water.
Gözle temas etmesi halinde ilkyardım müdahaleleri	: Kontakt lens, varsa ve çıkarması kolaysa, çıkarın. Sürekli durulayın. Su ile birkaç dakika dikkatlice durulayın.
Yutulması halinde ilkyardım müdahaleleri	: Rinse mouth out with water.

4.2. Akut ve sonradan görülen önemli belirtiler ve etkiler

Tamamlayıcı bilgi yok

4.3. Tıbbi müdahale ve özel tedavi gereği için ilk işaretler

Semptomatik olarak muamele edin.

KISIM 5: Yangınla mücadele önlemleri

5.1. Yangın söndürücüler

Uygun söndürme maddeleri : dry chemical powder, alcohol-resistant foam, carbon dioxide (CO2).

iso-PHTHALALDEHYDE For Synthesis

Güvenlik Bilgi Formu

Uygun olmayan söndürücü maddeler : Su içeren yangın söndürme materyallerini kullanmayın.

5.2. Madde veya karışımdan kaynaklanan özel zararlar

Tamamlayıcı bilgi yok

5.3. Yangın söndürme ekipleri için tavsiyeler

Yangın anında korunma : Do not attempt to take action without suitable protective equipment.

KISIM 6: Kaza sonucu yayılmaya karşı önlemler

6.1. Kişisel önlemler, koruyucu donanım ve acil durum prosedürleri

6.1.1. Acil durum personeli olmayanlar için

Acil durum planları : Avoid contact with skin, eyes and clothing.

6.1.2. Acil durumda müdahale eden kişiler için

Koruyucu donanım : Kişisel koruyucu ekipman kullanın.

Acil durum planları : Açığa çıkmayı durdurun.

6.2. Çevresel önlemler

Çevreye verilmesinden kaçının.

6.3. Muhafaza etme ve temizleme için yöntemler ve materyaller

Temizlik işlemleri : Clean contaminated surfaces with an excess of water.

6.4. Diğer bölümlere atıflar

Tamamlayıcı bilgi yok

KISIM 7: Elleçleme ve depolama

7.1. Güvenli elleçleme için önlemler

Güvenli elleçleme için önlemler : Avoid contact with skin and eyes.

Hijyen ölçütleri : Herhangi birşey yemeden, içmeden ve işten ayrılmadan önce orta derecede sabun ve su kullanarak ellerinizi ve vücudunuzun maruz kalan diğer uzuvlarınızı yıkayın.

7.2. Uyuşmazlıkları da içeren güvenli depolama için koşullar

Saklama koşulları : İyi havalandırılmış bir alanda depolayan. Soğuk tutun.

7.3. Belirli son kullanımlar

Tamamlayıcı bilgi yok

KISIM 8: Maruz kalma kontrolleri/kişisel korunma

8.1. Kontrol parametreleri

Tamamlayıcı bilgi yok

iso-PHTHALALDEHYDE For Synthesis

Güvenlik Bilgi Formu

8.2. Maruz kalma kontrolleri

Ellerin koruması	: Protective gloves
Gözlerin koruması	: Kimyasal gözlükler veya güvenlik gözlükleri.
Deri ve vücudun korunması	: Uygun koruyucu kıyafet kullanın
Solunum yollarının korunması	: Solunum koruması kullanın

KISIM 9: Fiziksel ve kimyasal özellikler

9.1. Temel fiziksel ve kimyasal özellikler hakkında bilgi

Fiziksel hali	: Katı
Moleküler kütle	: 134.13 g/mol
Renk	: Cream coloured crystalline.
Koku	: Mevcut veri yok
Koku eşiği	: Mevcut veri yok
pH	: Mevcut veri yok
Bağıl buharlaşma hızı (bütil asetat=1)	: Mevcut veri yok
Erime noktası	: Mevcut veri yok
Donma noktası	: Mevcut veri yok
Kaynama noktası	: Mevcut veri yok
Parlama noktası	: Mevcut veri yok
Kendiliğinden tutuşma sıcaklığı	: Mevcut veri yok
Ayrışma sıcaklığı	: Mevcut veri yok
Alevlenirlik (katı, gaz)	: Mevcut veri yok
Buhar basıncı	: Mevcut veri yok
20 °C'de bağıl buhar yoğunluğu	: Mevcut veri yok
Bağıl yoğunluk	: Mevcut veri yok
Çözünürlük	: Mevcut veri yok
Log Pow	: Mevcut veri yok
Viskozite, kinematik	: Mevcut veri yok
Viskozite, dinamik	: Mevcut veri yok
Patlayıcı özellikler	: Mevcut veri yok
Oksitleyici özellikler	: Mevcut veri yok
Patlayıcı sınırlar	: Mevcut veri yok

9.2. Diğer bilgiler

Tamamlayıcı bilgi yok

KISIM 10: Kararlılık ve tepkime

10.1. Tepkime

Tamamlayıcı bilgi yok

iso-PHTHALALDEHYDE For Synthesis

Güvenlik Bilgi Formu

10.2. Kimyasal kararlılık

Normal koşullar altında kararlıdır.

10.3. Zararlı tepkime olasılığı

Tamamlayıcı bilgi yok

10.4. Kaçınılması gereken durumlar

Direkt güneş ışığı. Su ile temas etmesine izin vermeyin.

10.5. Uyumsuz malzemeler

Tamamlayıcı bilgi yok

10.6. Zararlı bozunma ürünleri

Tamamlayıcı bilgi yok

KISIM 11: Toksikolojik bilgiler

11.1. Toksik etkiler hakkında bilgi

Akut toksisite : Sınıflandırılmadı

Cilt aşınması/tahrişi : Sınıflandırılmadı

Ciddi göz hasarları/tahrişi : Sınıflandırılmadı

Solunum yolları veya cilt hassaslaşması : Sınıflandırılmadı

Eşey hücre mutajenitesi : Sınıflandırılmadı

Kanserojenite : Sınıflandırılmadı

Üreme toksisitesi : Sınıflandırılmadı

Belirli Hedef Organ Toksisitesi (tek maruz kalma) : Sınıflandırılmadı

Belirli Hedef Organ Toksisitesi (tekrarlı maruz kalma) : Sınıflandırılmadı

Aspirasyon zararı : Sınıflandırılmadı

KISIM 12: Ekolojik bilgiler

12.1. Toksikite

Tamamlayıcı bilgi yok

12.2. Kalıcılık ve bozunabilirlik

Tamamlayıcı bilgi yok

12.3. Biyobirikim potansiyeli

Tamamlayıcı bilgi yok

iso-PHTHALALDEHYDE For Synthesis

Güvenlik Bilgi Formu

12.4. Toprakta hareketlilik

Tamamlayıcı bilgi yok

12.5. PBT ve vPvB değerlendirmesi sonuçları

Tamamlayıcı bilgi yok

12.6. Diğer olumsuz etkiler

Tamamlayıcı bilgi yok

KISIM 13: Berteraf etme bilgileri

13.1. Atık işleme yöntemleri

Tamamlayıcı bilgi yok

KISIM 14: Taşımacılık bilgileri

ADR / RID / IMDG / IATA / ADN talimatlarına uygun olarak

14.1. UN Numarası

UN No. (ADR)	: Uygulanmaz
UN no. (IMDG)	: Uygulanmaz
UN no. (IATA)	: Uygulanmaz
UN no. (ADN)	: Uygulanmaz
UN no. (RID)	: Uygulanmaz

14.2. Uygun UN taşımacılık adı

Uygun sevkiyat adı (ADR)	: Uygulanmaz
Uygun sevkiyat adı (IMDG)	: Uygulanmaz
Uygun sevkiyat adı (IATA)	: Uygulanmaz
Uygun sevkiyat adı (ADN)	: Uygulanmaz
Uygun sevkiyat adı (RID)	: Uygulanmaz

14.3. Taşımacılık zararlılık sınıf(lar)ı

ADR

Taşımacılık zararlılık sınıf(lar)ı : Uygulanmaz

IMDG

Taşımacılık zararlılık sınıf(lar)ı (IMDG) : Uygulanmaz

IATA

Ambalajlama grubu (IATA) : Uygulanmaz

ADN

Taşımacılık zararlılık sınıf(lar)ı (ADN) : Uygulanmaz

RID

Taşımacılık zararlılık sınıf(lar)ı (RID) : Uygulanmaz

14.4. Ambalajlama grubu

Ambalajlama grubu (ADR)	: Uygulanmaz
Ambalajlama grubu (IMDG)	: Uygulanmaz
Ambalajlama grubu (IATA)	: Uygulanmaz

iso-PHTHALALDEHYDE For Synthesis

Güvenlik Bilgi Formu

Ambalajlama grubu (ADN) : Uygulanmaz
Ambalajlama grubu (RID) : Uygulanmaz

14.5. Çevresel zararlar

Çevreye zararlıdır : Hayır
Denizi kirletici : Hayır
Diğer bilgiler : Mevcut ek bilgi bulunmamaktadır

14.6. Kullanıcı için özel önlemler

- Karayolu Taşımacılığı

Mevcut veri yok

- Deniz taşımacılığı

Mevcut veri yok

- Hava taşımacılığı

Mevcut veri yok

- İç sularda gemi nakliyesi

Mevcut veri yok

- Demiryolu taşımacılığı

Mevcut veri yok

14.7. MARPOL 73/78 ek II ve IBC koduna göre dökme taşımacılık

Uygulanmaz

KISIM 15: Mevzuat bilgileri

15.1. Madde veya karışıma özgü güvenlik, sağlık ve çevre mevzuatı

15.1.1. AB talimatları

REACH'in XVII ekine göre kısıtlama yok
iso-PHTHALALDEHYDE For Synthesis REACH Aday listesinde değil.
iso-PHTHALALDEHYDE For Synthesis REACH'in XIV ekinde listelenmemiştir

15.1.2. Ulusal yönetmelikler

Almanya

İmisyon kontrollerine yönelik Alman federal yasanın uygulanmaya konulmasına ilişkin 12. karar - 12.BlmSchV : 12. BImSchV'ye (emisyonlara karşı korunmaya yönelik kararname) tabii değildir (ciddi kazalara ilişkin düzenleme)

Hollanda

SZW-lijst van kankerverwekkende stoffen : Madde liste içinde yer almaz
SZW-lijst van mutagene stoffen : Madde liste içinde yer almaz
NIET-limitatieve lijst van voor de voortplanting giftige stoffen – Borstvoeding : Madde liste içinde yer almaz
NIET-limitatieve lijst van voor de voortplanting giftige stoffen – Vruchtbaarheid : Madde liste içinde yer almaz

iso-PHTHALALDEHYDE For Synthesis

Güvenlik Bilgi Formu

NIET-limitatieve lijst van voor de voortplanting giftige stoffen – Ontwikkeling : Madde liste içinde yer almaz

15.2. Kimyasal güvenlik değerlendirilmesi

Tamamlayıcı bilgi yok

KISIM 16: Diğer bilgiler

Bahsi geçen tedbirlerin alınmasından ve ürünün kullanımı hakkında tam ve eksiksiz bir bilgiye sahip olunmasından kullanıcının kendisi sorumludur