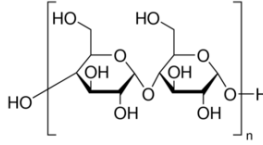


### KISIM 1: Maddenin/karışımın ve şirketin/dağıtıcının kimliği

#### 1.1. Madde /Karışımın kimliği

Ürün formu	: Madde
Ticari adı	: STARCH SOLUBLE (EX POTATO) EXTRA PURE
EC No	: 232-679-6
CAS No	: 9005-84-9
Ürün kodu	: 06125
Ürün türü	: Carbohydrate
Formülü	: (C <sub>6</sub> H <sub>10</sub> O <sub>5</sub> ) <sub>n</sub>
Kimyasal yapısı	:



Eşanlamlar	: Amylodextrin
REACH izni istisnaları	: REACH kaydından muaf

#### 1.2. Madde veya karışımın belirlenmiş kullanımları ve tavsiye edilmeyen kullanımları

##### 1.2.1. Tanımlanmış uygun kullanımlar

Maddenin/karışımın kullanımı	: Laboratory chemicals, Manufacture of substances
------------------------------	---

##### 1.2.2. Tavsiye edilmeyen kullanımlar

Tamamlayıcı bilgi yok

#### 1.3. Güvenlik bilgi formu tedarikçisinin bilgileri

LOBA CHEMIE PVT.LTD.  
107 Wode House Road, Jehangir Villa, Colaba  
400005 Mumbai  
INDIA  
T +91 22 6663 6663 - F +91 22 6663 6699  
[info@lobachemie.com](mailto:info@lobachemie.com) - [www.lobachemie.com](http://www.lobachemie.com)

#### 1.4. Acil durum telefon numarası

Acil durum numarası	: + 91 22 6663 6663 (9:00am - 6:00 pm)
---------------------	--

### KISIM 2: Zararlılık tanımlanması

#### 2.1. Madde ve karışımın sınıflandırılması

##### 1272/2008 [CLP] AB yönetmeliği uyarınca sınıflandırma

Sınıflandırılmadı

##### Zararlı fizikokimyasal etkiler ve insan sağlığı ile çevre üzerindeki olumsuz etkileri

To our knowledge, this product does not present any particular risk, provided it is handled in accordance with good occupational hygiene and safety practice.

#### 2.2. Etiket unsurları

##### 1272/2008 (CLP) sayılı AB yönetmeliğine göre etiketleme

Etiketleme uygulanmaz

#### 2.3. Diğer zararlar

Contains no PBT/vPvB substances  $\geq$  0.1% assessed in accordance with REACH Annex XIII

# STARCH SOLUBLE (EX POTATO) EXTRA PURE

## Güvenlik Bilgi Formu

2015/830 sayılı AB değişiklik düzenlemesi ile birlikte, 1907/2006 sayılı AB Düzenlemesine (REACH) uygundur

### KISIM 3: Bileşimi/İçindekiler hakkında bilgi

#### 3.1. Maddeler

Madde türü	: Tek bileşenli
Adı	: STARCH SOLUBLE (EX POTATO)
CAS No	: 9005-84-9
EC No	: 232-679-6

#### 3.2. Karışımlar

Uygulanmaz

### KISIM 4: İlk yardım önlemleri

#### 4.1. İlk yardım önlemlerinin açıklaması

Solunması halinde ilkyardım müdahaleleri	: Kişiyi temiz havaya çıkartın ve rahat nefes almasını sağlayın. Give oxygen or artificial respiration if necessary. Kendinizi kötü hissediyorsanız, tıbbi yardım alın.
Deriyle temas etmesi halinde ilkyardım müdahaleleri	: Bol sabun ve su ile iyice yıkayın. Ciltte tahriş söz konusu ise: Tıbbi yardım/müdahale alın. Wash skin with plenty of water.
Gözle temas etmesi halinde ilkyardım müdahaleleri	: Kontakt lens, varsa ve çıkarması kolaysa, çıkarın. Sürekli durulayın. Su ile birkaç dakika dikkatlice durulayın. Göz tahrişi kalıcı ise: Tıbbi yardım/bakım alın.
Yutulması halinde ilkyardım müdahaleleri	: Rinse mouth out with water. Kendinizi kötü hissediyorsanız, tıbbi yardım alın. Kendinizi iyi hissetmezseniz, zehir merkezini veya doktoru/hekimi arayın.

#### 4.2. Akut ve sonradan görülen önemli belirtiler ve etkiler

Tamamlayıcı bilgi yok

#### 4.3. Tıbbi müdahale ve özel tedavi gereği için ilk işaretler

Semptomatik olarak muamele edin.

### KISIM 5: Yangınla mücadele önlemleri

#### 5.1. Yangın söndürücüler

Uygun söndürme maddeleri	: dry chemical powder, alcohol-resistant foam, carbon dioxide (CO <sub>2</sub> ). Water spray. Dry powder. Köpük.
Uygun olmayan söndürücü maddeler	: Ağır su buharı kullanmayın.

#### 5.2. Madde veya karışımdan kaynaklanan özel zararlar

Yangın halinde, zararlı bozunma ürünleri	: Toxic fumes may be released.
--	--------------------------------

#### 5.3. Yangın söndürme ekipleri için tavsiyeler

Yangın anında korunma	: Do not attempt to take action without suitable protective equipment. Bağımsız solunum aparatı. Complete protective clothing.
-----------------------	--

### KISIM 6: Kaza sonucu yayılmaya karşı önlemler

#### 6.1. Kişisel önlemler, koruyucu donanım ve acil durum prosedürleri

##### 6.1.1. Acil durum personeli olmayanlar için

Acil durum planları	: Ventilate spillage area. Gereksiz personeli çıkartın.
---------------------	---

##### 6.1.2. Acil durumda müdahale eden kişiler için

Koruyucu donanım	: Do not attempt to take action without suitable protective equipment. Kişisel koruyucu ekipman kullanın. Daha fazla bilgi için bakınız bölüm 8: "Maruziyet kontrolleri/kişisel korunma".
------------------	---

# STARCH SOLUBLE (EX POTATO) EXTRA PURE

## Güvenlik Bilgi Formu

2015/830 sayılı AB değişiklik düzenlemesi ile birlikte, 1907/2006 sayılı AB Düzenlemesine (REACH) uygundur

Acil durum planları : Açığa çıkmayı durdurun.

### 6.2. Çevresel önlemler

Çevreye verilmesinden kaçının.

### 6.3. Muhafaza etme ve temizleme için yöntemler ve materyaller

Temizlik işlemleri : Mechanically recover the product. Clear up rapidly by scoop or vacuum.  
Diğer bilgiler : Dispose of materials or solid residues at an authorized site.

### 6.4. Diğer bölümlere atıflar

For further information refer to section 13.

## KISIM 7: Elleçleme ve depolama

### 7.1. Güvenli elleçleme için önlemler

Güvenli elleçleme için önlemler : Ensure good ventilation of the work station. Kişisel koruyucu ekipman kullanın. Gözle, ciltle veya kıyafetle temas ettirmeyin.  
Hijyen ölçütleri : Herhangi birşey yemeden, içmeden ve işten ayrılmadan önce orta derecede sabun ve su kullanarak ellerinizi ve vücudunuzun maruz kalan diğer uzuvlarını yıkayın. Bu ürünü kullanırken hiçbir şey yemeyin, içmeyiniz veya sigara içmeyin. Always wash hands after handling the product.

### 7.2. Uyuşmazlıkları da içeren güvenli depolama için koşullar

Saklama koşulları : Store in original container. Kabı sıkıca kapalı tutun. Kuru yerde depolayın. Nemden koruyun. İyi havalandırılan yerde depolayın. Soğuk tutun.

### 7.3. Belirli son kullanımlar

Tamamlayıcı bilgi yok

## KISIM 8: Maruz kalma kontrolleri/kişisel korunma

### 8.1. Kontrol parametreleri

#### 8.1.1 Ulusal mesleki maruz kalma ve biyolojik sınır değerleri

Tamamlayıcı bilgi yok

#### 8.1.2. Önerilen izleme prosedürleri

Tamamlayıcı bilgi yok

#### 8.1.3. Oluşan hava kirleticiler

Tamamlayıcı bilgi yok

#### 8.1.4. DNEL ve PNEC

Tamamlayıcı bilgi yok

#### 8.1.5. Kontrol şeridi

Tamamlayıcı bilgi yok

### 8.2. Maruz kalma kontrolleri

#### 8.2.1. Uygun mühendislik kontrolleri

##### Uygun mühendislik kontrolleri:

Ensure good ventilation of the work station.

# STARCH SOLUBLE (EX POTATO) EXTRA PURE

## Güvenlik Bilgi Formu

2015/830 sayılı AB değişiklik düzenlemesi ile birlikte, 1907/2006 sayılı AB Düzenlemesine (REACH) uygundur

### 8.2.2. Kişisel koruyucu donanım

Kişisel koruyucu ekipman sembolü/sembolleri:



#### 8.2.2.1. Göz ve yüz koruması

**Gözlerin koruması:**

Kimyasal gözlükler veya güvenlik gözlükleri. Koruyucu gözlükler

#### 8.2.2.2. Skin protection

**Ellerin koruması:**

Protective gloves

#### 8.2.2.3. Solunum yollarının koruması

**Solunum yollarının koruması:**

Uygun maske takın.

#### 8.2.2.4. Termal zararlılıklar

Tamamlayıcı bilgi yok

### 8.2.3. Çevresel maruziyet kontrolleri

**Çevresel maruziyet kontrolleri:**

Çevreye verilmesinden kaçının.

## KISIM 9: Fiziksel ve kimyasal özellikler

### 9.1. Temel fiziksel ve kimyasal özellikler hakkında bilgi

Fiziksel hali	: Katı
Görünüm	: Toz.
Moleküler kütle	: (164.1)n
Renk	: White.
Koku	: Kokusuz.
Koku eşiği	: Mevcut veri yok
pH	: 5 – 7 at 25°C
pH çözelti konsantrasyonu	: 2 %
Bağıl buharlaşma hızı (bütil asetat=1)	: Mevcut veri yok
Erime noktası	: 256 – 258 °C
Donma noktası	: Uygulanmaz
Kaynama noktası	: Mevcut veri yok
Parlama noktası	: Uygulanmaz
Kendiliğinden tutuşma sıcaklığı	: > 380 °C
Ayrışma sıcaklığı	: Mevcut veri yok
Alevlenirlik (katı, gaz)	: Alevlenmez
Buhar basıncı	: Mevcut veri yok
20 °C'de bağıl buhar yoğunluğu	: Mevcut veri yok
Bağıl yoğunluk	: Mevcut veri yok
Yoğunluk	: 1.0384 g/cm <sup>3</sup>
Çözünürlük	: Su: Soluble in hot water
Dağılım katsayısı n-oktanol/su (Log Pow)	: Mevcut veri yok
Viskozite, kinematik	: Uygulanmaz
Viskozite, dinamik	: Mevcut veri yok
Patlayıcı özellikler	: Mevcut veri yok
Oksitleyici özellikler	: Mevcut veri yok
Patlayıcı sınırlar	: Uygulanmaz

### 9.2. Diğer bilgiler

Tamamlayıcı bilgi yok

# STARCH SOLUBLE (EX POTATO) EXTRA PURE

## Güvenlik Bilgi Formu

2015/830 sayılı AB değişiklik düzenlemesi ile birlikte, 1907/2006 sayılı AB Düzenlemesine (REACH) uygundur

### KISIM 10: Kararlılık ve tepkime

#### 10.1. Tepkime

The product is non-reactive under normal conditions of use, storage and transport.

#### 10.2. Kimyasal kararlılık

Stable under normal conditions of use.

#### 10.3. Zararlı tepkime olasılığı

No dangerous reactions known under normal conditions of use.

#### 10.4. Kaçınılması gereken durumlar

Direkt güneş ışığı. Hava ile temas. Nem.

#### 10.5. Kaçınılması gereken maddeler

Tamamlayıcı bilgi yok

#### 10.6. Zararlı bozunma ürünleri

Under normal conditions of storage and use, hazardous decomposition products should not be produced.

### KISIM 11: Toksikolojik bilgiler

#### 11.1 Toksik etkiler hakkında bilgi

Akut toksisite (ağız yoluyla)	: Sınıflandırılmadı
Akut toksisite (cilt yolu ile)	: Sınıflandırılmadı
Akut toksisite (solunum ile)	: Sınıflandırılmadı
Cilt aşınması/tahrişi	: Sınıflandırılmadı pH: 5 – 7 at 25°C
Ciddi göz hasarları/tahrişi	: Sınıflandırılmadı pH: 5 – 7 at 25°C
Solunum yolları veya cilt hassaslaşması	: Sınıflandırılmadı
Eşey hücre mutajenitesi	: Sınıflandırılmadı
Kanserojenite	: Sınıflandırılmadı
Üreme sistemi toksisitesi	: Sınıflandırılmadı
BHOT-tek maruz kalma	: Sınıflandırılmadı
BHOT-tekrarlı maruz kalma	: Sınıflandırılmadı
Aspirasyon zararı	: Sınıflandırılmadı

#### STARCH SOLUBLE (EX POTATO) EXTRA PURE (9005-84-9)

Viskozite, kinematik	Uygulanmaz
----------------------	------------

### KISIM 12: Ekolojik bilgiler

#### 12.1. Toksikite

Ekoloji - genel	: The product is not considered harmful to aquatic organisms nor to cause long-term adverse effects in the environment.
Akut sucul toksisite	: Sınıflandırılmadı
Kronik sucul toksisite	: Sınıflandırılmadı

#### 12.2. Kalıcılık ve bozunabilirlik

Tamamlayıcı bilgi yok

#### 12.3. Biyobirikim potansiyeli

Tamamlayıcı bilgi yok

# STARCH SOLUBLE (EX POTATO) EXTRA PURE

## Güvenlik Bilgi Formu

2015/830 sayılı AB değişiklik düzenlemesi ile birlikte, 1907/2006 sayılı AB Düzenlemesine (REACH) uygundur

### 12.4. Toprakta hareketlilik

Tamamlayıcı bilgi yok

### 12.5. PBT ve vPvB değerlendirmesi sonuçları

Tamamlayıcı bilgi yok

### 12.6. Diğer olumsuz etkiler

Tamamlayıcı bilgi yok

## KISIM 13: Berteraf etme bilgileri

### 13.1. Atık işleme yöntemleri

Atık işleme yöntemleri : Dispose of contents/container in accordance with licensed collector's sorting instructions.

## KISIM 14: Taşımacılık bilgileri

ADR / IMDG / IATA / ADN / RID'e uygun olarak

### 14.1 UN Numarası

UN No. (ADR) : Not regulated  
UN no. (IMDG) : Not regulated  
UN no. (IATA) : Not regulated  
UN no. (ADN) : Not regulated  
UN no. (RID) : Not regulated

### 14.2. Uygun UN taşımacılık adı

Uygun sevkiyat adı (ADR) : Not regulated  
Uygun sevkiyat adı (IMDG) : Not regulated  
Uygun sevkiyat adı (IATA) : Not regulated  
Uygun sevkiyat adı (ADN) : Not regulated  
Uygun sevkiyat adı (RID) : Not regulated

### 14.3. Taşımacılık zararlılık sınıf(lar)ı

**ADR**  
Taşımacılık zararlılık sınıf(lar)ı : Not regulated

**IMDG**  
Taşımacılık zararlılık sınıf(lar)ı (IMDG) : Not regulated

**IATA**  
Ambalajlama grubu (IATA) : Not regulated

**ADN**  
Taşımacılık zararlılık sınıf(lar)ı (ADN) : Not regulated

**RID**  
Taşımacılık zararlılık sınıf(lar)ı (RID) : Not regulated

### 14.4. Ambalajlama grubu

Paketleme grubu (ADR) : Not regulated  
Ambalajlama grubu (IMDG) : Not regulated  
Paketleme grubu (IATA) : Not regulated  
Ambalajlama grubu (ADN) : Not regulated  
Ambalajlama grubu (RID) : Not regulated

# STARCH SOLUBLE (EX POTATO) EXTRA PURE

## Güvenlik Bilgi Formu

2015/830 sayılı AB değişiklik düzenlemesi ile birlikte, 1907/2006 sayılı AB Düzenlemesine (REACH) uygundur

### 14.5. Çevresel zararlar

Çevreye zararlıdır	: Hayır
Denizi kirleticisi	: Hayır
Diğer bilgiler	: Mevcut ek bilgi bulunmamaktadır

### 14.6. Kullanıcı için özel önlemler

#### Karayolu Taşımacılığı

Not regulated

#### Deniz taşımacılığı

Not regulated

#### Hava taşımacılığı

Not regulated

#### İç sularda gemi nakliyesi

Not regulated

#### Demiryolu taşımacılığı

Not regulated

### 14.7. MARPOL anlaşması ek II ve IBC kodu uyarınca dökme taşımacılık

Uygulanmaz

## KISIM 15: Mevzuat bilgileri

### 15.1. Madde veya karışıma özgü güvenlik, sağlık ve çevre mevzuatı

#### 15.1.1. AB Mevzuatları

##### REACH Ek XVII (Kısıtlama Listesi)

REACH'in XVII ekine göre kısıtlama yok

##### REACH Ek XIV (İzin Listesi)

STARCH SOLUBLE (EX POTATO) EXTRA PURE REACH'in XIV ekinde listelenmemiştir

##### REACH Aday Listesi (SVHC)

STARCH SOLUBLE (EX POTATO) EXTRA PURE REACH Aday listesinde değil.

##### PIC Yönetmeliği (Ön Bildirimli Kabul)

STARCH SOLUBLE (EX POTATO) EXTRA PURE is not subject to Regulation (EU) No 649/2012 of the European Parliament and of the Council of 4 July 2012 concerning the export and import of hazardous chemicals.

##### KOK Yönetmeliği (Kalıcı Organik Kirleticiler)

STARCH SOLUBLE (EX POTATO) EXTRA PURE is not subject to Regulation (EU) No 2019/1021 of the European Parliament and of the Council of 20 June 2019 on persistent organic pollutants

##### Ozon Tabakasını İncelten Maddelere İlişkin Yönetmelik (1005/2009)

STARCH SOLUBLE (EX POTATO) is not subject to REGULATION (EU) No 1005/2009 OF THE EUROPEAN PARLIAMENT AND OF THE COUNCIL of 16 September 2009 on substances that deplete the ozone layer.

##### Patlayıcı Öncülleri Yönetmeliği (2019/1148)

Patlayıcı prekürsörlerin pazarlanması ve kullanımına ilişkin 20 Haziran 2019 tarihli ve (AB) 2019/1148 sayılı Avrupa Parlamentosu ve Konsey Tüzüğüne tabi hiçbir madde içermez.

##### İlaç Öncülleri Yönetmeliği (273/2004)

Narkotik ve psikoaktif maddelerin yasadışı üretiminde kullanılan belli maddelerin üretilmesi ve piyasaya sürülmesi ile ilgili 11 Şubat 2004 tarih ve 273/2004/EC sayılı Avrupa Parlamentosu ve Konseyi Yönetmeliğine tabi hiçbir madde içermez.

# STARCH SOLUBLE (EX POTATO) EXTRA PURE

## Güvenlik Bilgi Formu

2015/830 sayılı AB değişiklik düzenlemesi ile birlikte, 1907/2006 sayılı AB Düzenlemesine (REACH) uygundur

### 15.1.2. Ulusal yönetmelikler

#### Almanya

Su için tehlike sınıfı (WGK) : WGK nwg, Su kaynakları için tehlikeli değildir (Classification according to AwSV; Kimlik No 7034).  
Tehlikeli Olay Yönetmeliği (12. BImSchV) : Tehlikeli Olay Yönetmeliği (12. BImSchV) kapsamına tabi değildir

#### Hollanda

SZW-lijst van kankerverwekkende stoffen : STARCH SOLUBLE (EX POTATO) liste içinde yer alır  
SZW-lijst van mutagene stoffen : STARCH SOLUBLE (EX POTATO) liste içinde yer alır  
SZW-lijst van reprotoxische stoffen – Borstvoeding : Madde liste içinde yer almaz  
SZW-lijst van reprotoxische stoffen – Vruchtbaarheid : Madde liste içinde yer almaz  
SZW-lijst van reprotoxische stoffen – Ontwikkeling : Madde liste içinde yer almaz

### 15.2. Kimyasal güvenlik değerlendirilmesi

No chemical safety assessment has been carried out

## KISIM 16: Diğer bilgiler

### Kısaltmalar ve akronimler:

ADN	European Agreement concerning the International Carriage of Dangerous Goods by Inland Waterways
ADR	European Agreement concerning the International Carriage of Dangerous Goods by Road
ATE	Acute Toxicity Estimate
BCF	Bioconcentration factor
BLV	Biyolojik sınır değeri
BOD	Biochemical oxygen demand (BOD)
COD	Kimyasal oksijen ihtiyacı (COD)
DMEL	Derived Minimal Effect level
DNEL	Türetilmiş - Tesirsizlik Seviyesi
EC No	Avrupa Topluluğu Numarası
EC50	Median effective concentration
EN	Avrupa Standardı
IARC	International Agency for Research on Cancer
IATA	International Air Transport Association
IMDG	International Maritime Dangerous Goods
LC50	Median lethal concentration
LD50	Median lethal dose
LOAEL	Lowest Observed Adverse Effect Level
NOAEC	No-Observed Adverse Effect Concentration
NOAEL	No-Observed Adverse Effect Level
NOEC	No-Observed Effect Concentration
OCDE	Organisation for Economic Co-operation and Development
OEL	Mesleki Maruz Kalma Limiti
PBT	Persistent Bioaccumulative Toxic
PNEC	Öngörülen Etki Gözlenmeyen Derişim



# STARCH SOLUBLE (EX POTATO) EXTRA PURE

## Güvenlik Bilgi Formu

2015/830 sayılı AB değişiklik düzenlemesi ile birlikte, 1907/2006 sayılı AB Düzenlemesine (REACH) uygundur

Kısaltmalar ve akronimler:	
RID	Regulations concerning the International Carriage of Dangerous Goods by Rail
SDS	Güvenlik Bilgi Formu
STP	Sewage treatment plant
ThOD	Theoretical oxygen demand (ThOD)
TLM	Median Tolerance Limit
VOC	Volatile Organic Compounds
CAS No	Kimyasal Kuramlar Servisi Numarası
N.O.S.	Not Otherwise Specified
vPvB	Very Persistent and Very Bioaccumulative
ED	Endokrin bozucu özellikler

Güvenlik Bilgi Formu (GBF), AB

Bahsi geçen tedbirlerin alınmasından ve ürünün kullanımı hakkında tam ve eksiksiz bir bilgiye sahip olunmasından kullanıcının kendisi sorumludur