

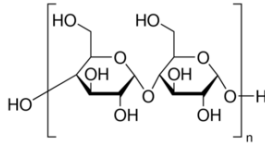
## เอกสารข้อมูลความปลอดภัย

ตามกฎระเบียบ (EC) เลขที่ 1907/2006 (REACH) พร้อมการแก้ไข กฎระเบียบเพิ่มเติม (EU) เลขที่ 2015/830  
หมายเลขอ้างอิง: 06125  
วันที่ออก: 09-03-2023 วันที่แก้ไข: 09-03-2023 ใช้แทนฉบับ: 09-04-2015 เวอร์ชัน: 1.0

### ส่วนที่ 1: การปฐษึสารเดี่ยว/สารผสม/บริษัท

#### 1.1. ตัวปฐษึผลิตภัณฑัตามระบบ

รูปแบบผลิตภัณฑั	: สาร
ชื่อการค้า	: STARCH SOLUBLE (EX POTATO) EXTRA PURE
EC เลขที่	: 232-679-6
CAS เลขที่	: 9005-84-9
รหัสสินค้	: 06125
ประเภทของผลิตภัณฑั	: คาร์โบไฮเดรต
สูตร	: (C <sub>6</sub> H <sub>10</sub> O <sub>5</sub> ) <sub>n</sub>
โครงสร้างทางเคมี	:



ค้ที่มีควมหมายเหมือกันหรือคล้ายคลึงกัน	: Amylodextrin
การยกเว้นตามกฎระเบียบ REACH	: ด้รับการยกเว้นจากการจดทะเบียน REACH

#### 1.2. ข้อแนะนำและข้อจำกัดต่างๆ ในการใช้สารเดี่ยวหรือสารผสม

##### 1.2.1. การใช้งานที่ระบบที่เกี่ยวข้อง

การใช้สารเดี่ยวหรือสารผสม : Laboratory chemicals, Manufacture of substances

##### 1.2.2. ไม่แนะนำให้ใช้กับ

ไม่มีข้อมูลเพิ่มเติม

#### 1.3. เอกสารข้อมูลความปลอดภัย

LOBA CHEMIE PVT.LTD.  
107 Wode House Road, Jehangir Villa, Colaba  
400005 Mumbai  
INDIA  
T +91 22 6663 6663 - F +91 22 6663 6699  
[info@lobachemie.com](mailto:info@lobachemie.com) - [www.lobachemie.com](http://www.lobachemie.com)

#### 1.4. หมายเลขโทรศัพท์ฉุกเฉิน

หมายเลขฉุกเฉิน : + 91 22 6663 6663 (9:00am - 6:00 pm)

### ส่วนที่ 2: การปฐษึความเป็นอันตราย

#### 2.1. การจำแนกประเภทของสารเดี่ยวหรือสารผสม

การจำแนกประเภทตามข้อก้หนด (CE) เลขที่ 1272/2008 [CLP]

ไม่จัดจำแนก

อาการที่ไม่พึงประสงค์ทางเคมีกายภาพ, สุขภาพของมนุษย์ และผลกระทบต่อสิ่งแวดล้อม

ตามที่เรารพบ ผลิตภัณฑัไม่ด้มีความเสี่ยงเฉพาะใดๆหากด้รับการจัดการที่สอดคล้องกับสุขอนามัยและความปลอดภัยในการปฏิบัติงาน.

#### 2.2. องค์ประกอบฉลากตามระบบ

การติดฉลากตามข้อก้หนด (CE) เลขที่ 1272/2008 [CLP]

ไม่บังคับให้ติดฉลาก

#### 2.3. ความเป็นอันตรายอื่น ๆ

ไม่มีส่วนผสมของสารพิษที่ตกค้างยาวนานและสะสมได้ (persistent, bioaccumulative and toxic: PBT)/สารที่ตกค้างยาวนานมากสะสมได้มากในสิ่งมีชีวิต (very persistent and very bioaccumulative: vPvB) มากกว่าหรือเท่ากับ 0.1% ที่ประเมินตามเอกสารแนบท้าย 8 ของกฎหมายว่าด้วยการจดทะเบียน การประเมิน การอนุญาต และการจำกัดการใช้สารเคมี (Registration, Evaluation, Authorization and Restriction of Chemicals: REACH)

# STARCH SOLUBLE (EX POTATO) EXTRA PURE

## เอกสารข้อมูลความปลอดภัย

ตามกฎระเบียบ (EC) เลขที่ 1907/2006 (REACH) พร้อมการแก้ไข กฎระเบียบเพิ่มเติม (EU) เลขที่ 2015/830

### ส่วนที่ 3: องค์ประกอบและข้อมูลเกี่ยวกับส่วนผสม

#### 3.1. สารเดี่ยว

ประเภทสาร	: องค์ประกอบเดี่ยว
ชื่อ	: STARCH SOLUBLE (EX POTATO)
CAS เลขที่	: 9005-84-9
EC เลขที่	: 232-679-6

#### 3.2. สารผสม

ไม่สามารถใช้ได้

### ส่วนที่ 4: มาตรการปฐมพยาบาล

#### 4.1. บรรยายถึงวิธีการปฐมพยาบาล

มาตรการปฐมพยาบาลหลังจากการหายใจเข้าไป	: ให้ย้ายผู้ป่วยไปยังที่มีอากาศบริสุทธิ์ และให้พักผ่อนในลักษณะที่หายใจได้สะดวก. ให้ออกซิเจนหรือเครื่องช่วยหายใจหากจำเป็น. ในกรณีที่มีอาการไม่สบาย ให้ปรึกษาแพทย์.
มาตรการปฐมพยาบาลหลังจากการสัมผัสผิวหนัง	: ล้างผิวหนังเบาๆ ด้วยสบู่และน้ำปริมาณมาก. หากเกิดการระคายเคืองผิวหนังขึ้น: รับประทานน้ำจากแพทย์/พบแพทย์. ล้างผิวหนังด้วยน้ำปริมาณมาก.
มาตรการปฐมพยาบาลหลังจากการสัมผัสดวงตา	: ให้ถอดคอนแทกเลนส์ออก ถ้าถอดออกมาและทำได้ง่าย ให้ล้างตาต่อไป. ล้างด้วยน้ำเป็นเวลาหลายๆ นาที. หากยังระคายเคือง: รับประทานน้ำจากแพทย์/พบแพทย์.
มาตรการปฐมพยาบาลหลังจากการกลืนกิน	: บ้วนปากด้วยน้ำ. ในกรณีที่มีอาการไม่สบาย ให้ปรึกษาแพทย์. โทรศัพทหาศูนย์พิษวิทยาหรือแพทย์เมื่อรู้สึกไม่สบาย.

#### 4.2. อาการหรือผลกระทบที่สำคัญ ทั้งที่เกิดเฉียบพลันและที่เกิดขึ้นภายหลัง

ไม่มีข้อมูลเพิ่มเติม

#### 4.3. ระบุถึงข้อควรพิจารณาทางการแพทย์ที่ต้องทำทันที และการดูแลรักษาเฉพาะที่ควรดำเนินการ

รักษาตามอาการ.

### ส่วนที่ 5: มาตรการผจญเพลิง

#### 5.1. สารดับเพลิงที่ห้ามใช้ และสารดับเพลิงที่เหมาะสม

สารดับเพลิงที่เหมาะสม	: ผงเคมีแห้ง, โฟมทนแอลกอฮอล์, ก๊าซคาร์บอนไดออกไซด์ (CO2), สเปรย์น้ำ, ผงแห้ง, โฟม.
สารดับเพลิงที่ไม่เหมาะสม	: อย่าใช้น้ำที่ไหลแรง.

#### 5.2. ความเป็นอันตรายเฉพาะที่เกิดขึ้นจากสารเคมี

ความเป็นอันตรายของสารที่เกิดจากการสลายตัว	: กว้านพิษอาจจะถูกปลดปล่อยออกมาได้.
---	-------------------------------------

#### 5.3. ข้อแนะนำสำหรับนักผจญเพลิง

การป้องกันในระหว่างการผจญเพลิง	: ไม่พยายามที่จะดำเนินการได้โดยไม่ต้องใช้อุปกรณ์ป้องกันที่เหมาะสม. เครื่องช่วยหายใจชนิดถังอากาศติดตัว. เสื้อผ้าที่ใช้ป้องกันที่สมบูรณ์แบบ.
--------------------------------	--

### ส่วนที่ 6: มาตรการจัดการเมื่อมีการหกหรือไหลของสาร

#### 6.1. ข้อควรระวังส่วนบุคคล อุปกรณ์ป้องกันอันตราย และขั้นตอนการปฏิบัติงานฉุกเฉิน

##### 6.1.1. สำหรับผู้ที่ไม่ใช่หน่วยกู้ภัย

ขั้นตอนฉุกเฉิน	: ระบายอากาศในพื้นที่ที่มีการหกหรือไหล. อพยพคนพนักงานที่ไม่จำเป็นออกจากพื้นที่.
----------------	---

##### 6.1.2. สำหรับหน่วยกู้ภัย

อุปกรณ์การป้องกัน	: ไม่พยายามที่จะดำเนินการได้โดยไม่ต้องใช้อุปกรณ์ป้องกันที่เหมาะสม. ใช้อุปกรณ์ป้องกันส่วนบุคคลตามที่กำหนด. ข้อมูลเพิ่มเติม โปรดดูที่หมวดที่ 8: การควบคุมการสัมผัส/การป้องกันส่วนบุคคล.
-------------------	---

ขั้นตอนฉุกเฉิน	: หยุดการหกหรือไหล.
----------------	---------------------

# STARCH SOLUBLE (EX POTATO) EXTRA PURE

## เอกสารข้อมูลความปลอดภัย

ตามกฎระเบียบ (EC) เลขที่ 1907/2006 (REACH) พร้อมการแก้ไข กฎระเบียบเพิ่มเติม (EU) เลขที่ 2015/830

### 6.2. ข้อควรระวังด้านสิ่งแวดล้อม

หลีกเลี่ยงการปล่อยสู่สิ่งแวดล้อม.

### 6.3. วิธีการและวัสดุสำหรับกักเก็บและทำความสะอาด

วิธีการในการทำความสะอาด : เก็บผลิตภัณฑ์ด้วยเครื่องจักรกล. ทำความสะอาดทันทีโดยการตักหรือดูด.  
ข้อมูลอื่นๆ : ทิ้งวัสดุหรือเศษวัสดุที่เหลือที่เป็นของแข็งในสถานที่ที่ได้รับอนุญาต.  
รวมทั้งข้อมูลการจัดทำและการปรับปรุงแก้ไขเอกสารข้อมูลความปลอดภัย

### 6.4. อ้างอิงมาตรฐาน

ข้อมูลเพิ่มเติม โปรดดูที่หมวดที่ 13.

## ส่วนที่ 7: การขนส่ง เคลื่อนย้าย ใช้งาน และเก็บรักษา

### 7.1. ข้อควรระวังในการขนส่งเคลื่อนย้าย ใช้งาน และการเก็บรักษาอย่างปลอดภัย

ข้อควรระวังในการขนส่งเคลื่อนย้าย ใช้งาน และการเก็บรักษาอย่างปลอดภัย : ตรวจสอบให้แน่ใจว่าสถานที่ทำงานมีการระบายอากาศที่ดี. สวมอุปกรณ์ป้องกันส่วนบุคคล. ห้ามให้สารเข้าตา โดนผิวหนังหรือเสื้อผ้า.  
มาตรการสุขอนามัย : ล้างมือและบริเวณที่สัมผัสผลิตภัณฑ์อื่น ๆ ทั้งหมดด้วยสบู่อ่อน ๆ และนำก่อนรับประทานอาหาร ดื่มน้ำ หรือสูบบุหรี่และก่อนออกจากงาน. ห้ามกิน ดื่มหรือสูบบุหรี่เมื่อใช้ผลิตภัณฑ์นี้. ล้างมือหลังการสัมผัสผลิตภัณฑ์เสมอ.

### 7.2. สถานะการเก็บรักษาอย่างปลอดภัย รวมทั้งข้อห้ามในการเก็บรักษาสารที่เข้ากันไม่ได้

เงื่อนไขในการเก็บรักษา : เก็บในภาชนะเดิม. ปิดภาชนะบรรจุให้แน่น. เก็บในที่แห้ง. ป้องกันจากความชื้น. เก็บในสถานที่ที่มีการระบายอากาศได้ดี. เก็บในที่เย็น.

### 7.3. การใช้ปลายทางเฉพาะ

ไม่มีข้อมูลเพิ่มเติม

## ส่วนที่ 8: การควบคุมการสัมผัสและการป้องกันส่วนบุคคล

### 8.1. ค่าต่าง ๆ ที่ใช้ควบคุม

#### 8.1.1 National occupational exposure and biological limit values

ไม่มีข้อมูลเพิ่มเติม

#### 8.1.2. Recommended monitoring procedures

ไม่มีข้อมูลเพิ่มเติม

#### 8.1.3. Air contaminants formed

ไม่มีข้อมูลเพิ่มเติม

#### 8.1.4. DNEL and PNEC

ไม่มีข้อมูลเพิ่มเติม

#### 8.1.5. เครื่องมือเพื่อควบคุมสิ่งคุกคามสุขภาพ (สารเคมี) จากการทำงาน

ไม่มีข้อมูลเพิ่มเติม

### 8.2. การควบคุมการสัมผัส

#### 8.2.1. การควบคุมทางวิศวกรรมที่เหมาะสม

การควบคุมทางวิศวกรรมที่เหมาะสม:

ตรวจสอบให้แน่ใจว่าสถานที่ทำงานมีการระบายอากาศที่ดี.

# STARCH SOLUBLE (EX POTATO) EXTRA PURE

## เอกสารข้อมูลความปลอดภัย

ตามกฎระเบียบ (EC) เลขที่ 1907/2006 (REACH) พร้อมการแก้ไข กฎระเบียบเพิ่มเติม (EU) เลขที่ 2015/830

### 8.2.2. Personal protection equipment

สัญลักษณ์อุปกรณ์ป้องกันส่วนบุคคล:



#### 8.2.2.1. Eye and face protection

การป้องกันดวงตา:

แว่นครอบตาป้องกันสารเคมีหรือแว่นตานิรภัย. แว่นตานิรภัย

#### 8.2.2.2. อุปกรณ์ป้องกันผิวหนัง

การป้องกันมือ:

ถุงมือป้องกัน

#### 8.2.2.3. การป้องกันระบบหายใจ

การป้องกันระบบหายใจ:

สวมหน้ากากที่เหมาะสม

#### 8.2.2.4. Thermal hazards

ไม่มีข้อมูลเพิ่มเติม

### 8.2.3. การควบคุมการรับสัมผัสอันตราย

การควบคุมการรับสัมผัสอันตราย:

หลีกเลี่ยงการสูดดมไอระเหย.

## ส่วนที่ 9: คุณสมบัติทางกายภาพและทางเคมี

### 9.1. ข้อมูลพื้นฐานเกี่ยวกับคุณสมบัติทางกายภาพและทางเคมี

สภาพร่างกาย	: ของแข็ง
การปรากฏ	: ผง.
มวลโมเลกุล	: (164.1)n
สี	: White.
กลิ่น	: Odourless.
ค่าขีดจำกัดของกลิ่นที่รับได้	: ไม่มีข้อมูล
pH	: 5 – 7 at 25°C
ความเข้มข้นสารละลายวัดค่าความเป็นกรด-ด่าง (potential of Hydrogen: pH)	: 2 เปอร์เซ็นต์ (%)
อัตราการระเหยสัมพัทธ์ (ที่อุณหภูมิ = 1)	: ไม่มีข้อมูล
จุดหลอมเหลว	: 256 – 258 °C
จุดเยือกแข็ง	: ไม่สามารถใช้ได้
จุดเดือด	: ไม่มีข้อมูล
จุดวาบไฟ	: ไม่สามารถใช้ได้
อุณหภูมิที่ลุกติดไฟได้เอง	: > 380 °C
อุณหภูมิของการสลายตัว	: ไม่มีข้อมูล
ความไวไฟ (ของแข็ง ก๊าซ)	: ที่ไม่ติดไฟ
ความดันไอ	: ไม่มีข้อมูล
ความหนาแน่นสัมพัทธ์ของไอที่ 20 องศาเซลเซียส	: ไม่มีข้อมูล
ความหนาแน่นสัมพัทธ์	: ไม่มีข้อมูล
ความหนาแน่น	: 1.0384 ก./ซม. <sup>3</sup>
ความสามารถในการละลายได้	: น้ำ: Soluble in hot water
ค่าสัมประสิทธิ์การกระจายตัว n-octanol/น้ำ (Log Pow)	: ไม่มีข้อมูล
ความหนืด, คีเนมาติกส์	: ไม่สามารถใช้ได้
ความหนืด, ไดนามิก	: ไม่มีข้อมูล
คุณสมบัติของการระเบิด	: ไม่มีข้อมูล
คุณสมบัติออกซิไดซ์	: ไม่มีข้อมูล
ขีดจำกัดของการระเบิด	: ไม่สามารถใช้ได้

### 9.2. ข้อมูลอื่นๆ รวมทั้งข้อมูลการจัดทำและการปรับปรุงแก้ไขเอกสารข้อมูลความปลอดภัย

ไม่มีข้อมูลเพิ่มเติม

# STARCH SOLUBLE (EX POTATO) EXTRA PURE

## เอกสารข้อมูลความปลอดภัย

ตามกฎระเบียบ (EC) เลขที่ 1907/2006 (REACH) พร้อมการแก้ไข กฎระเบียบเพิ่มเติม (EU) เลขที่ 2015/830

### ส่วนที่ 10: ความเสถียรและการเกิดปฏิกิริยา

#### 10.1. การเกิดปฏิกิริยา

ผลิตภัณฑ์ที่ไม่มีปฏิกิริยาภายใต้สภาวะการใช้งานปกติ การจัดเก็บและการขนส่ง.

#### 10.2. ความเสถียรทางเคมี

มีความเสถียรภายใต้สภาวะการใช้งานปกติ.

#### 10.3. ความเป็นไปได้ในการเกิดปฏิกิริยาอันตราย

เป็นที่ทราบชัดเจนว่าไม่มีปฏิกิริยาที่เป็นอันตรายภายใต้เงื่อนไขปกติของการใช้งาน.

#### 10.4. สภาวะที่ควรหลีกเลี่ยง

แสงแดดโดยตรง. สัมผัสกับอากาศ. ความชื้น.

#### 10.5. วัสดุที่เข้ากันไม่ได้

ไม่มีข้อมูลเพิ่มเติม

#### 10.6. ความเป็นอันตรายของสารที่เกิดจากการสลายตัว

ไม่มีผลิตภัณฑ์ที่มีการสลายตัวที่เป็นอันตรายเกิดขึ้นภายใต้การจัดเก็บและการใช้งานผลิตภัณฑ์ในสภาวะปกติ.

### ส่วนที่ 11: ข้อมูลด้านพิษวิทยา

#### 11.1 ข้อมูลเกี่ยวกับผลกระทบด้านพิษวิทยา

ความเป็นพิษเฉียบพลัน (ทางปาก)	: ไม่จัดจำแนก
ความเป็นพิษเฉียบพลัน (ทางผิวหนัง)	: ไม่จัดจำแนก
ความเป็นพิษเฉียบพลัน (ทางการสูดดม)	: ไม่จัดจำแนก
การกัดกร่อนและการระคายเคืองต่อผิวหนัง	: ไม่จัดจำแนก pH: 5 – 7 at 25°C
การทำลายดวงตาอย่างรุนแรงและการระคายเคืองต่อดวงตา	: ไม่จัดจำแนก pH: 5 – 7 at 25°C
การทำให้ไวต่อการกระตุ้นอาการแพ้ต่อระบบทางเดินหายใจหรือผิวหนัง	: ไม่จัดจำแนก
การก่อให้เกิดการกลายพันธุ์ของเซลล์สืบพันธุ์	: ไม่จัดจำแนก
การก่อมะเร็ง	: ไม่จัดจำแนก
ความเป็นพิษต่อระบบสืบพันธุ์	: ไม่จัดจำแนก
ความเป็นพิษต่ออวัยวะเป้าหมายอย่างเฉพาะเจาะจง (การรับสัมผัสครั้งเดียว)	: ไม่จัดจำแนก
ความเป็นพิษต่ออวัยวะเป้าหมายอย่างเฉพาะเจาะจง (การรับสัมผัสซ้ำ)	: ไม่จัดจำแนก
ความเป็นอันตรายจากการสลายตัว	: ไม่จัดจำแนก

#### STARCH SOLUBLE (EX POTATO) EXTRA PURE (9005-84-9)

ความหนืด, ดินเนติกส์	: ไม่สามารถใช้ได้
----------------------	-------------------

### ส่วนที่ 12: ข้อมูลด้านนิเวศวิทยา

#### 12.1. ความเป็นพิษ

นิเวศวิทยา - ทั่วไป	: ผลิตภัณฑ์ไม่ถูกพิจารณาให้เป็นอันตรายต่อสิ่งมีชีวิตที่ไม่ก่อให้เกิดผลข้างเคียงในระยะยาวในสภาพแวดล้อม.
เป็นอันตรายต่อสิ่งแวดล้อมในน้ำ - ระยะสั้น (เฉียบพลัน)	: ไม่จัดจำแนก
เป็นอันตรายต่อสิ่งแวดล้อมในน้ำ - ระยะยาว (เรื้อรัง)	: ไม่จัดจำแนก

#### 12.2. การตกค้างยาวนานและความสามารถในการย่อยสลาย

ไม่มีข้อมูลเพิ่มเติม

# STARCH SOLUBLE (EX POTATO) EXTRA PURE

## เอกสารข้อมูลความปลอดภัย

ตามกฎระเบียบ (EC) เลขที่ 1907/2006 (REACH) พร้อมการแก้ไข กฎระเบียบเพิ่มเติม (EU) เลขที่ 2015/830

### 12.3. สักยภาพในการสะสมทางชีวภาพ

ไม่มีข้อมูลเพิ่มเติม

### 12.4. การเคลื่อนย้ายในดิน

ไม่มีข้อมูลเพิ่มเติม

### 12.5. ผลของการประเมิน PBT และ vPvB

ไม่มีข้อมูลเพิ่มเติม

### 12.6. ผลกระทบในทางเสียหายอื่น ๆ

ไม่มีข้อมูลเพิ่มเติม

## ส่วนที่ 13: ข้อพิจารณาในการกำจัด

### 13.1. วิธีการกำจัดของเสีย

วิธีการกำจัดของเสีย : กำจัดสาร/ ภาชนะบรรจุตามคำแนะนำในการเรียงลำดับสะสมที่ได้รับใบอนุญาต.

## ส่วนที่ 14: ข้อมูลการขนส่ง

ตาม ADR / IMDG / IATA / ADN / RID

### 14.1 หมายเลขสหประชาชาติ

UN-เลขที่ (ADR) : ไม่ได้ควบคุม  
UN-เลขที่ (IMDG) : ไม่ได้ควบคุม  
UN-เลขที่ (IATA) : ไม่ได้ควบคุม  
UN-เลขที่ (ADN) : ไม่ได้ควบคุม  
UN-เลขที่ (RID) : ไม่ได้ควบคุม

### 14.2. ชื่อที่ถูกต้องในการขนส่งสหประชาชาติ

ชื่อที่ใช้ในการขนส่ง (ADR) : ไม่ได้ควบคุม  
ชื่อที่ใช้ในการขนส่ง (IMDG) : ไม่ได้ควบคุม  
ชื่อที่ใช้ในการขนส่ง (IATA) : ไม่ได้ควบคุม  
ชื่อที่ใช้ในการขนส่ง (ADN) : ไม่ได้ควบคุม  
ชื่อที่ใช้ในการขนส่ง (RID) : ไม่ได้ควบคุม

### 14.3. ประเภทความเป็นอันตรายสำหรับการขนส่ง

**ADR**  
ประเภทความเป็นอันตรายสำหรับการขนส่ง (ADR) : ไม่ได้ควบคุม

**IMDG**  
ประเภทความเป็นอันตรายสำหรับการขนส่ง (IMDG) : ไม่ได้ควบคุม

**IATA**  
ประเภทความเป็นอันตรายสำหรับการขนส่ง (IATA) : ไม่ได้ควบคุม

**ADN**  
ประเภทความเป็นอันตรายสำหรับการขนส่ง (ADN) : ไม่ได้ควบคุม

**RID**  
ประเภทความเป็นอันตรายสำหรับการขนส่ง (RID) : ไม่ได้ควบคุม

### 14.4. กลุ่มการบรรจุ

กลุ่มการบรรจุ (ADR) : ไม่ได้ควบคุม  
กลุ่มการบรรจุ (IMDG) : ไม่ได้ควบคุม  
กลุ่มบรรจุภัณฑ์ (IATA) : ไม่ได้ควบคุม

# STARCH SOLUBLE (EX POTATO) EXTRA PURE

## เอกสารข้อมูลความปลอดภัย

ตามกฎระเบียบ (EC) เลขที่ 1907/2006 (REACH) พร้อมการแก้ไข กฎระเบียบเพิ่มเติม (EU) เลขที่ 2015/830

กลุ่มบรรจุภัณฑ์ (ADN) : ไม่ได้ควบคุม  
กลุ่มการบรรจุ (RID) : ไม่ได้ควบคุม

### 14.5. ความเป็นอันตรายต่อสิ่งแวดล้อม

อันตรายสำหรับสิ่งแวดล้อม : ไม่ใช่  
มลภาวะทางทะเล : ไม่ใช่  
ข้อมูลอื่นๆ : ไม่มีข้อมูลเพิ่มเติม  
รวมทั้งข้อมูลการจัดทำและการปรับปรุงแก้ไขเอกสารข้อมูลความปลอดภัย

### 14.6. ข้อควรระวังพิเศษสำหรับผู้ใช้

การขนส่งทางบก  
ไม่ได้ควบคุม

การขนส่งทางเรือ  
ไม่ได้ควบคุม

การขนส่งทางอากาศ  
ไม่ได้ควบคุม

การขนส่งทางน้ำภายในประเทศ  
ไม่ได้ควบคุม

การขนส่งทางรถไฟ  
ไม่ได้ควบคุม

### 14.7. การขนส่งด้วยภาชนะขนาดใหญ่ ให้เป็นไปตามภาคผนวก II ของ MARPOL และ IBC Code

ไม่สามารถใช้ได้

## ส่วนที่ 15: ข้อมูลด้านกฎข้อบังคับ

### 15.1. ให้ระบุกฎระเบียบทางด้านความปลอดภัย สุขภาพ และสิ่งแวดล้อมเป็นการเฉพาะกับผลิตภัณฑ์นั้น

#### 15.1.1. กฎระเบียบของ EU

กฎหมายว่าด้วยการจดทะเบียน การประเมิน การอนุญาต และการจำกัดการใช้สารเคมี (Registration, Evaluation, Authorisation and Restriction of Chemicals: REACH) เอกสารแนบท้าย 17 (บัญชีรายชื่อสารเคมีต้องห้าม)

ไม่มีข้อจำกัดตามภาคผนวก XVII ของ REACH

กฎหมายว่าด้วยการจดทะเบียน การประเมิน การอนุญาต และการจำกัดการใช้สารเคมี (Registration, Evaluation, Authorisation and Restriction of Chemicals: REACH) เอกสารแนบท้าย 14 (บัญชีรายชื่อสารเคมีควบคุม)

STARCH SOLUBLE (EX POTATO) EXTRA PURE ไม่ได้ระบุไว้ในภาคผนวกที่ XIV ของ REACH

กฎหมายว่าด้วยการจดทะเบียน การประเมิน การอนุญาต และการจำกัดการใช้สารเคมี (Registration, Evaluation, Authorisation and Restriction of Chemicals: REACH) บัญชีรายชื่อสารเคมีอันตรายที่ต้องเฝ้าระวังใกล้ชิด (สารเคมีที่มีความน่าห่วงกังวลสูง (Substances of Very High Concerns : SVHC))

STARCH SOLUBLE (EX POTATO) EXTRA PURE ไม่อยู่ในรายชื่อผู้สมัคร REACH

กฎระเบียบว่าด้วยการขออนุญาตแจ้งข้อมูลสารเคมีล่วงหน้าสำหรับสารเคมีอันตรายและสารเคมีป้องกันกำจัดศัตรูพืชและสัตว์บางชนิดในการค้าระหว่างประเทศ (The Prior Informed Consent Procedure for Certain Hazardous Chemicals and Pesticides in International Trade, PIC) (ความยินยอมที่ได้รับการบอกกล่าวล่วงหน้า)

STARCH SOLUBLE (EX POTATO) EXTRA PURE ไม่อยู่ภายใต้กฎระเบียบ (สหภาพยุโรป) เลขที่ Regulation (EU) No 649/2012 ของสภายุโรปและของคณะมนตรีแห่งสหภาพยุโรป ลงวันที่ 4 กรกฎาคม 2012 เกี่ยวกับ การส่งออกและนำเข้าสารเคมีอันตราย

กฎระเบียบว่าด้วยสารมลพิษที่ตกค้างยาวนาน (Persistent Organic Pollutants: POPs)

STARCH SOLUBLE (EX POTATO) EXTRA PURE ไม่อยู่ภายใต้กฎระเบียบ (คณะกรรมการยุโรป) เลขที่ Regulation (EC) No 2019/1021 ของสภายุโรปและของคณะมนตรีแห่งสหภาพยุโรป ลงวันที่ 20 มิถุนายน 2019 ว่าด้วย สารมลพิษตกค้างที่ยาวนาน

กฎระเบียบว่าด้วยไอโซน (1005/2009)

STARCH SOLUBLE (EX POTATO) EXTRA PURE ไม่อยู่ภายใต้บังคับแห่งกฎระเบียบ (สหภาพยุโรป (European Union: EU)) ฉบับที่ 1005/2009 ของสภายุโรปและของคณะมนตรีแห่งสหภาพยุโรป ลงวันที่ 16 กันยายน 2009 ว่าด้วยสารที่ทำลายชั้นบรรยากาศไอโซน

# STARCH SOLUBLE (EX POTATO) EXTRA PURE

## เอกสารข้อมูลความปลอดภัย

ตามกฎระเบียบ (EC) เลขที่ 1907/2006 (REACH) พร้อมการแก้ไข กฎระเบียบเพิ่มเติม (EU) เลขที่ 2015/830

### กฎระเบียบว่าด้วยสารตั้งต้นวัตถุระเบิด (2019/1148)

ไม่มีสารเดี่ยวที่อยู่ภายใต้กฎระเบียบ (สหภาพยุโรป (European Union: EU)) 2019/1148 ของสหภาพยุโรปและของคณะมนตรีแห่งสหภาพยุโรป ลงวันที่ 20 มิถุนายน 2019 ว่าด้วยการตลาดและการใช้งานสารตั้งต้นวัตถุระเบิด

### กฎระเบียบว่าด้วยสารตั้งต้นยาเสพติด (273/2004)

ไม่มีส่วนผสมของสารที่อยู่ภายใต้บังคับแห่งกฎระเบียบ (คณะกรรมการการยุโรป (European Commission: EC)) เลขที่ 273/2004 ของสหภาพยุโรปและของคณะมนตรีแห่งสหภาพยุโรป ลงวันที่ 11 กุมภาพันธ์ 2004

ว่าด้วยการผลิตและการวางจำหน่ายในท้องตลาดของสารบางชนิดที่ใช้ในการผลิตยาเสพติดและวัตถุออกฤทธิ์ต่อจิตประสาทที่ผิดกฎหมาย

### 15.1.2. กฎระเบียบของประเทศ

#### เยอรมนี

ประเภทความเป็นอันตรายต่อน้ำ (WGK) : การจำแนกประเภทตามกฎหมายว่าด้วย สิ่งอำนวยความสะดวกสำหรับขนถ่าย เคลื่อนย้าย และใช้งานสารเคมีที่เป็นอันตรายต่อน้ำ (Ordinance on facilities for handling substances that are hazardous to water (Verordnung über Anlagen zum Umgang mit wassergefährdenden Stoffen, AwSV)).

ข้อบัญญัติเกี่ยวกับอุบัติเหตุที่มีความเป็นอันตราย (12. : ไม่ได้เป็นหัวข้อของ ข้อบัญญัติเกี่ยวกับอุบัติเหตุที่มีความเป็นอันตราย (12. กฎระเบียบว่าด้วยการควบคุมผลกระทบตอสสิ่งแวดล้อมแห่งสหพันธรัฐ (bundes-immissionsschutzverordnung: BImSchV)) : กฎระเบียบว่าด้วยการควบคุมผลกระทบตอสสิ่งแวดล้อมแห่งสหพันธรัฐ (bundes-immissionsschutzverordnung: BImSchV))

#### เนเธอร์แลนด์

SZW-lijst van kankerverwekkende stoffen : STARCH SOLUBLE (EX POTATO) ในรายการ  
SZW-lijst van mutagene stoffen : STARCH SOLUBLE (EX POTATO) ในรายการ  
SZW-lijst van reprotoxische stoffen – Borstvoeding : สารที่ไม่อยู่ในรายการ  
SZW-lijst van reprotoxische stoffen – Vruchtbaarheid : สารที่ไม่อยู่ในรายการ  
SZW-lijst van reprotoxische stoffen – Ontwikkeling : สารที่ไม่อยู่ในรายการ

### 15.2. การประเมินความปลอดภัยของสารเคมี

ไม่มีการประเมินความปลอดภัยสารเคมีที่ได้รับการดำเนินการ

## ส่วนที่ 16: ข้อมูลอื่น ๆ

ชื่อย่อและคำย่อ:	
ADN	ข้อตกลงของยุโรปว่าด้วยการขนส่งสินค้าอันตรายระหว่างประเทศโดยทางน้ำภายในประเทศ
ADR	ข้อตกลงของยุโรปว่าด้วยการขนส่งสินค้าอันตรายระหว่างประเทศโดยทางถนน
ATE	ค่าความเป็นพิษเฉียบพลันโดยประมาณ
BCF	ปัจจัยชีวภาพ
ค่าระดับตัวบ่งชี้ทางชีวภาพ (Biological Limit Value: BLV)	ค่าระดับตัวบ่งชี้ทางชีวภาพ
ปริมาณออกซิเจนที่จุลินทรีย์ใช้ในการสลายสารอินทรีย์ในน้ำ (Biochemical Oxygen Demand: BOD)	ความต้องการออกซิเจนทางชีวเคมี (BOD)
ปริมาณออกซิเจนที่สารเคมีใช้ในการทำปฏิกิริยากับ/ย่อยสลายสารอินทรีย์ (Chemical Oxygen Demand: COD)	ความต้องการออกซิเจนทางเคมี (COD)
DMEL	ประมาณที่ได้รับที่ทำให้เกิดผลไม่พึงประสงค์น้อยที่สุด
DNEL	ปริมาณที่ได้รับไม่ทำให้เกิดผลไม่พึงประสงค์
EC เลขที่	ระบบรหัสสารเคมีของสหภาพยุโรป
EC50	ค่าเฉลี่ยความเข้มข้นของสารสกัดที่มีประสิทธิภาพยับยั้ง
มาตรฐานยุโรป (European Standard: EN)	มาตรฐานยุโรป



# STARCH SOLUBLE (EX POTATO) EXTRA PURE

## เอกสารข้อมูลความปลอดภัย

ตามกฎระเบียบ (EC) เลขที่ 1907/2006 (REACH) พร้อมการแก้ไข กฎระเบียบเพิ่มเติม (EU) เลขที่ 2015/830

ชื่อย่อและคำย่อ:	
IARC	องค์กรระหว่างประเทศเพื่อการวิจัยมะเร็ง
IATA	สมาคมขนส่งทางอากาศระหว่างประเทศ
IMDG	การขนส่งสินค้าอันตรายทางทะเลระหว่างประเทศ
LC50	ค่าความเข้มข้นของสารเคมีที่ทำให้สิ่งมีชีวิต หรือสัตว์ทดลองที่ถูกทดสอบตาย ไปครึ่งหนึ่งของจำนวนที่ใช้ทดสอบทั้งหมด (ค่าความเข้มข้นถึงขนาดมัยฐาน)
LD50	ปริมาณของสารเคมีที่ทำให้สิ่งมีชีวิต หรือสัตว์ทดลองที่ถูกทดสอบตาย ไปครึ่งหนึ่งของจำนวนที่ใช้ทดสอบทั้งหมด (ปริมาณถึงขนาดมัยฐาน)
LOAEL	ปริมาณของสารเคมีที่น้อยที่สุดซึ่งได้รับทุกวันแล้วทำให้เกิดความเป็นพิษหรือผลเสียใด ๆ ต่อร่างกายอย่างใดอย่างหนึ่ง
NOAEC	ความเข้มข้น ไม่พบผลอื่น ไม่พึงประสงค์
NOAEL	ปริมาณของสารเคมีมากที่สุดซึ่งได้รับทุกวันแล้ว ไม่ทำให้เกิดความเป็นพิษหรือผลเสียใด ๆ ต่อร่างกาย
NOEC	ความเข้มข้นของสารเคมีมากที่สุดซึ่งได้รับทุกวันแล้ว ไม่ทำให้เกิดการเปลี่ยนแปลงใด ๆ ต่อร่างกาย
OECD	องค์การเพื่อความร่วมมือทางเศรษฐกิจและการพัฒนา
ค่าขีดจำกัดสารเคมีที่สัมผัสได้ในสถานที่ทำงาน (Occupational Exposure Limit, OEL)	ค่าขีดจำกัดความเข้มข้นของสารเคมีที่สัมผัสได้ในสถานที่ทำงาน
PBT	การสะสมทางชีวภาพ ได้ยาวนานและเป็นพิษ
PNEC	ความเข้มข้นที่ไม่พบผลกระทบที่คาดไว้
RID	ข้อกำหนดว่าด้วยการขนส่งสินค้าอันตรายระหว่างประเทศโดยทางรถไฟ
SDS	เอกสารข้อมูลความปลอดภัย
STP	ระบบบำบัดน้ำเสีย
ThOD	ความต้องการออกซิเจนทางทฤษฎี (ThOD)
TLM	ขีดจำกัดการทนมาตรฐาน
VOC	สารประกอบอินทรีย์ระเหยง่าย (volatile organic compound: VOC)
CAS เลขที่	ชุดตัวเลขอ้างอิงเฉพาะของสารเคมี
ไม่ได้ระบุไว้เป็นอย่างอื่น (Not Otherwise Specified: N.O.S.)	ไม่ได้ระบุไว้เป็นอย่างอื่น
vPvB	การตกค้างได้นานมากและการสะสมได้ดีมากในสิ่งมีชีวิต
ED	Endocrine disrupting properties

เอกสารข้อมูลความปลอดภัย (Safety Data Sheet: SDS), สหภาพยุโรป (European Union: EU)

ข้อมูลนี้จะขึ้นอยู่กับความรู้ของเราในปัจจุบันและมีวัตถุประสงค์เพื่ออธิบายถึงผลิตภัณฑ์เพื่อสุขภาพ ความปลอดภัย และข้อกำหนดด้านสิ่งแวดล้อมเท่านั้น ดังนั้นจึงไม่ควรตีความว่าเป็นหลักประกันของคุณสมบัติของผลิตภัณฑ์ใด ๆ.