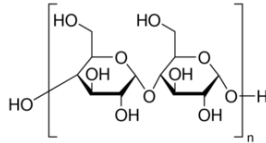


RUBRIQUE 1: Identification de la substance/du mélange et de la société/l'entreprise

1.1. Identificateur de produit

Forme du produit	: Substance
Nom commercial	: STARCH SOLUBLE (EX POTATO) EXTRA PURE
N° CE	: 232-679-6
N° CAS	: 9005-84-9
Code du produit	: 06125
Type de produit	: Carbohydrate
Formule brute	: (C ₆ H ₁₀ O ₅) _n
Structure chimique	:



Synonymes	: Amylodextrin
Exemptions d'autorisation REACH	: Exempté d'enregistrement REACH

1.2. Utilisations identifiées pertinentes de la substance ou du mélange et utilisations déconseillées

1.2.1. Utilisations identifiées pertinentes

Utilisation de la substance/mélange	: Laboratory chemicals, Manufacture of substances
-------------------------------------	---

1.2.2. Utilisations déconseillées

Pas d'informations complémentaires disponibles

1.3. Renseignements concernant le fournisseur de la fiche de données de sécurité

LOBA CHEMIE PVT.LTD.
107 Wode House Road, Jehangir Villa, Colaba
400005 Mumbai
INDIA
T +91 22 6663 6663 - F +91 22 6663 6699
info@lobachemie.com - www.lobachemie.com

1.4. Numéro d'appel d'urgence

Numéro d'urgence	: + 91 22 6663 6663 (9:00am - 6:00 pm)
------------------	--

RUBRIQUE 2: Identification des dangers

2.1. Classification de la substance ou du mélange

Classification selon le règlement (CE) N° 1272/2008 [CLP]

Non classé

Effets néfastes physicochimiques, pour la santé humaine et pour l'environnement

A notre connaissance, ce produit ne présente pas de risque particulier, sous réserve de respecter les règles générales d'hygiène industrielle.

2.2. Éléments d'étiquetage

Étiquetage selon le règlement (CE) N° 1272/2008 [CLP]

Étiquetage non applicable

2.3. Autres dangers

Contains no PBT/vPvB substances ≥ 0.1% assessed in accordance with REACH Annex XIII

STARCH SOLUBLE (EX POTATO) EXTRA PURE

Fiche de données de sécurité

conforme au Règlement (CE) N° 1907/2006 (REACH) tel que modifié par le Règlement (UE) 2015/830

RUBRIQUE 3: Composition/informations sur les composants

3.1. Substances

Type de substance	: Monoconstituant
Nom	: STARCH SOLUBLE (EX POTATO)
N° CAS	: 9005-84-9
N° CE	: 232-679-6

3.2. Mélanges

Non applicable

RUBRIQUE 4: Premiers secours

4.1. Description des premiers secours

Premiers soins après inhalation	: Transporter la personne à l'extérieur et la maintenir dans une position où elle peut confortablement respirer. Donner de l'oxygène ou pratiquer la respiration artificielle si nécessaire. En cas de malaise consulter un médecin.
Premiers soins après contact avec la peau	: Laver avec précaution et abondamment à l'eau et au savon. En cas d'irritation cutanée: consulter un médecin. Laver la peau avec beaucoup d'eau.
Premiers soins après contact oculaire	: Enlever les lentilles de contact si la victime en porte et si elles peuvent être facilement enlevées. Continuer à rincer. Rincer avec précaution à l'eau pendant plusieurs minutes. Si l'irritation oculaire persiste: consulter un médecin.
Premiers soins après ingestion	: Rincer la bouche à l'eau. En cas de malaise consulter un médecin. Appeler un centre antipoison ou un médecin en cas de malaise.

4.2. Principaux symptômes et effets, aigus et différés

Pas d'informations complémentaires disponibles

4.3. Indication des éventuels soins médicaux immédiats et traitements particuliers nécessaires

Traitement symptomatique.

RUBRIQUE 5: Mesures de lutte contre l'incendie

5.1. Moyens d'extinction

Moyens d'extinction appropriés	: poudre chimique sèche, mousse résistant aux alcools, dioxyde de carbone (CO2). Eau pulvérisée. Poudre sèche. Mousse.
Agents d'extinction non appropriés	: Ne pas utiliser un fort courant d'eau.

5.2. Dangers particuliers résultant de la substance ou du mélange

Produits de décomposition dangereux en cas d'incendie	: Dégagement possible de fumées toxiques.
---	---

5.3. Conseils aux pompiers

Protection en cas d'incendie	: Ne pas intervenir sans un équipement de protection adapté. Appareil de protection respiratoire autonome isolant. Protection complète du corps.
------------------------------	--

RUBRIQUE 6: Mesures à prendre en cas de dispersion accidentelle

6.1. Précautions individuelles, équipement de protection et procédures d'urgence

6.1.1. Pour les non-secouristes

Procédures d'urgence	: Ventiler la zone de déversement. Eloigner le personnel superflu.
----------------------	--

STARCH SOLUBLE (EX POTATO) EXTRA PURE

Fiche de données de sécurité

conforme au Règlement (CE) N° 1907/2006 (REACH) tel que modifié par le Règlement (UE) 2015/830

6.1.2. Pour les secouristes

Équipement de protection	: Ne pas intervenir sans un équipement de protection adapté. Utiliser l'équipement de protection individuel requis. Pour plus d'informations, se reporter à la rubrique 8 : "Contrôle de l'exposition-protection individuelle".
Procédures d'urgence	: Stopper la fuite.

6.2. Précautions pour la protection de l'environnement

Éviter le rejet dans l'environnement.

6.3. Méthodes et matériel de confinement et de nettoyage

Procédés de nettoyage	: Ramasser mécaniquement le produit. Nettoyer rapidement avec une pelle ou en aspirant.
Autres informations	: Eliminer les matières ou résidus solides dans un centre autorisé.

6.4. Référence à d'autres rubriques

Pour plus d'informations, se reporter à la section 8 : Contrôle de l'exposition-protection individuelle".

RUBRIQUE 7: Manipulation et stockage

7.1. Précautions à prendre pour une manipulation sans danger

Précautions à prendre pour une manipulation sans danger	: Assurer une bonne ventilation du poste de travail. Porter un équipement de protection individuel. Éviter tout contact avec les yeux, la peau ou les vêtements.
Mesures d'hygiène	: Se laver les mains et toute autre zone exposée avec un savon doux et de l'eau, avant de manger, de boire, de fumer, et avant de quitter le travail. Ne pas manger, boire ou fumer en manipulant ce produit. Se laver les mains après toute manipulation.

7.2. Conditions d'un stockage sûr, y compris d'éventuelles incompatibilités

Conditions de stockage	: Conserver dans l'emballage d'origine. Maintenir le récipient fermé de manière étanche. Stocker dans un endroit sec. Protéger de l'humidité. Stocker dans un endroit bien ventilé. Tenir au frais.
------------------------	---

7.3. Utilisation(s) finale(s) particulière(s)

Pas d'informations complémentaires disponibles

RUBRIQUE 8: Contrôles de l'exposition/protection individuelle

8.1. Paramètres de contrôle

8.1.1 Valeurs limites nationales d'exposition professionnelle et biologiques

Pas d'informations complémentaires disponibles

8.1.2. Procédures de suivi recommandées

Pas d'informations complémentaires disponibles

8.1.3. Contaminants atmosphériques formés

Pas d'informations complémentaires disponibles

8.1.4. DNEL et PNEC

Pas d'informations complémentaires disponibles

8.1.5. Bande de contrôle

Pas d'informations complémentaires disponibles

8.2. Contrôles de l'exposition

8.2.1. Contrôles techniques appropriés

Contrôles techniques appropriés:

Assurer une bonne ventilation du poste de travail.

STARCH SOLUBLE (EX POTATO) EXTRA PURE

Fiche de données de sécurité

conforme au Règlement (CE) N° 1907/2006 (REACH) tel que modifié par le Règlement (UE) 2015/830

8.2.2. Équipements de protection individuelle

Symbole(s) de l'équipement de protection individuelle:



8.2.2.1. Protection des yeux et du visage

Protection oculaire:

Lunettes anti-éclaboussures ou des lunettes de sécurité. Lunettes de protection

8.2.2.2. Protection de la peau

Protection des mains:

Gants de protection

8.2.2.3. Protection des voies respiratoires

Protection des voies respiratoires:

Porter un masque adéquat.

8.2.2.4. Protection contre les risques thermiques

Pas d'informations complémentaires disponibles

8.2.3. Contrôle de l'exposition de l'environnement

Contrôle de l'exposition de l'environnement:

Éviter le rejet dans l'environnement.

RUBRIQUE 9: Propriétés physiques et chimiques

9.1. Informations sur les propriétés physiques et chimiques essentielles

État physique	: Solide
Apparence	: Poudre.
Masse moléculaire	: (164.1)n
Couleur	: White.
Odeur	: Inodore.
Seuil olfactif	: Aucune donnée disponible
pH	: 5 – 7 at 25°C
Concentration de la solution de pH	: 2 %
Vitesse d'évaporation relative (l'acétate butylique=1)	: Aucune donnée disponible
Point de fusion	: 256 – 258 °C
Point de congélation	: Non applicable
Point d'ébullition	: Aucune donnée disponible
Point d'éclair	: Non applicable
Température d'auto-inflammation	: > 380 °C
Température de décomposition	: Aucune donnée disponible
Inflammabilité (solide, gaz)	: Ininflammable.
Pression de vapeur	: Aucune donnée disponible
Densité relative de vapeur à 20 °C	: Aucune donnée disponible
Densité relative	: Aucune donnée disponible
Masse volumique	: 1.0384 g/cm ³
Solubilité	: Eau: Soluble in hot water
Coefficient de partage n-octanol/eau (Log Pow)	: Aucune donnée disponible
Viscosité, cinématique	: Non applicable
Viscosité, dynamique	: Aucune donnée disponible
Propriétés explosives	: Aucune donnée disponible
Propriétés comburantes	: Aucune donnée disponible
Limites d'explosivité	: Non applicable

9.2. Autres informations

Pas d'informations complémentaires disponibles

STARCH SOLUBLE (EX POTATO) EXTRA PURE

Fiche de données de sécurité

conforme au Règlement (CE) N° 1907/2006 (REACH) tel que modifié par le Règlement (UE) 2015/830

RUBRIQUE 10: Stabilité et réactivité

10.1. Réactivité

The product is non-reactive under normal conditions of use, storage and transport.

10.2. Stabilité chimique

Stable dans les conditions normales d'emploi.

10.3. Possibilité de réactions dangereuses

Pas de réaction dangereuse connue dans les conditions normales d'emploi.

10.4. Conditions à éviter

Rayons directs du soleil. Contact avec l'air. Humidité.

10.5. Matières incompatibles

Pas d'informations complémentaires disponibles

10.6. Produits de décomposition dangereux

Under normal conditions of storage and use, hazardous decomposition products should not be produced.

RUBRIQUE 11: Informations toxicologiques

11.1 Informations sur les effets toxicologiques

Toxicité aiguë (orale)	: Non classé
Toxicité aiguë (cutanée)	: Non classé
Toxicité aiguë (Inhalation)	: Non classé
Corrosion cutanée/irritation cutanée	: Non classé pH: 5 – 7 at 25°C
Lésions oculaires graves/irritation oculaire	: Non classé pH: 5 – 7 at 25°C
Sensibilisation respiratoire ou cutanée	: Non classé
Mutagénicité sur les cellules germinales	: Non classé
Cancérogénicité	: Non classé
Toxicité pour la reproduction	: Non classé
Toxicité spécifique pour certains organes cibles (exposition unique)	: Non classé
Toxicité spécifique pour certains organes cibles (exposition répétée)	: Non classé
Danger par aspiration	: Non classé

STARCH SOLUBLE (EX POTATO) EXTRA PURE (9005-84-9)

Viscosité, cinématique	Non applicable
------------------------	----------------

RUBRIQUE 12: Informations écologiques

12.1. Toxicité

Ecologie - général	: Ce produit n'est pas considéré comme toxique pour les organismes aquatiques et ne provoque pas d'effets adverses à long terme dans l'environnement.
Toxicité aquatique aiguë	: Non classé
Toxicité chronique pour le milieu aquatique	: Non classé

12.2. Persistance et dégradabilité

Pas d'informations complémentaires disponibles

STARCH SOLUBLE (EX POTATO) EXTRA PURE

Fiche de données de sécurité

conforme au Règlement (CE) N° 1907/2006 (REACH) tel que modifié par le Règlement (UE) 2015/830

12.3. Potentiel de bioaccumulation

Pas d'informations complémentaires disponibles

12.4. Mobilité dans le sol

Pas d'informations complémentaires disponibles

12.5. Résultats des évaluations PBT et vPvB

Pas d'informations complémentaires disponibles

12.6. Autres effets néfastes

Pas d'informations complémentaires disponibles

RUBRIQUE 13: Considérations relatives à l'élimination

13.1. Méthodes de traitement des déchets

Méthodes de traitement des déchets : Dispose of contents/container in accordance with licensed collector's sorting instructions.

RUBRIQUE 14: Informations relatives au transport

En conformité avec: ADR / IMDG / IATA / ADN / RID

14.1 Numéro ONU

N° ONU (ADR)	: Non réglementé
N° ONU (IMDG)	: Non réglementé
N° ONU (IATA)	: Non réglementé
N° ONU (ADN)	: Non réglementé
N° ONU (RID)	: Non réglementé

14.2. Désignation officielle de transport de l'ONU

Désignation officielle de transport (ADR)	: Non réglementé
Désignation officielle de transport (IMDG)	: Non réglementé
Désignation officielle de transport (IATA)	: Non réglementé
Désignation officielle de transport (ADN)	: Non réglementé
Désignation officielle de transport (RID)	: Non réglementé

14.3. Classe(s) de danger pour le transport

ADR
Classe(s) de danger pour le transport (ADR) : Non réglementé

IMDG
Classe(s) de danger pour le transport (IMDG) : Non réglementé

IATA
Classe(s) de danger pour le transport (IATA) : Non réglementé

ADN
Classe(s) de danger pour le transport (ADN) : Non réglementé

RID
Classe(s) de danger pour le transport (RID) : Non réglementé

14.4. Groupe d'emballage

Groupe d'emballage (ADR)	: Non réglementé
Groupe d'emballage (IMDG)	: Non réglementé
Groupe d'emballage (IATA)	: Non réglementé

STARCH SOLUBLE (EX POTATO) EXTRA PURE

Fiche de données de sécurité

conforme au Règlement (CE) N° 1907/2006 (REACH) tel que modifié par le Règlement (UE) 2015/830

Groupe d'emballage (ADN) : Non réglementé
Groupe d'emballage (RID) : Non réglementé

14.5. Dangers pour l'environnement

Dangereux pour l'environnement : Non
Polluant marin : Non
Autres informations : Pas d'informations supplémentaires disponibles

14.6. Précautions particulières à prendre par l'utilisateur

Transport par voie terrestre

Non réglementé

Transport maritime

Non réglementé

Transport aérien

Non réglementé

Transport par voie fluviale

Non réglementé

Transport ferroviaire

Non réglementé

14.7. Transport en vrac conformément à l'annexe II de la convention Marpol et au recueil IBC

Non applicable

RUBRIQUE 15: Informations relatives à la réglementation

15.1. Réglementations/législation particulières à la substance ou au mélange en matière de sécurité, de santé et d'environnement

15.1.1. Réglementations UE

Annexe XVII de REACH (Liste de restriction)

Pas de restrictions selon l'annexe XVII de REACH

Annexe XIV de REACH (Liste d'autorisation)

STARCH SOLUBLE (EX POTATO) EXTRA PURE n'est pas listé à l'Annexe XIV de REACH

Liste candidate REACH (SVHC)

STARCH SOLUBLE (EX POTATO) EXTRA PURE n'est pas sur la liste Candidate REACH

Règlement PIC (UE 649/2012, consentement préalable en connaissance de cause)

STARCH SOLUBLE (EX POTATO) EXTRA PURE is not subject to Regulation (EU) No 649/2012 of the European Parliament and of the Council of 4 July 2012 concerning the export and import of hazardous chemicals.

Règlement POP (UE 2019/1021, polluants organiques persistants)

STARCH SOLUBLE (EX POTATO) EXTRA PURE is not subject to Regulation (EU) No 2019/1021 of the European Parliament and of the Council of 20 June 2019 on persistent organic pollutants

Règlement sur l'appauvrissement de la couche d'ozone (UE 1005/2009)

STARCH SOLUBLE (EX POTATO) is not subject to REGULATION (EU) No 1005/2009 OF THE EUROPEAN PARLIAMENT AND OF THE COUNCIL of 16 September 2009 on substances that deplete the ozone layer.

Règlement sur les précurseurs d'explosifs (UE 2019/1148)

Ne contient aucune substance soumise au règlement (UE) 2019/1148 du Parlement européen et du Conseil du 20 juin 2019 relatif à la commercialisation et à l'utilisation de précurseurs d'explosifs

STARCH SOLUBLE (EX POTATO) EXTRA PURE

Fiche de données de sécurité

conforme au Règlement (CE) N° 1907/2006 (REACH) tel que modifié par le Règlement (UE) 2015/830

Règlement sur les précurseurs de drogues (CE 273/2004)

Ne contient aucune substance soumise au règlement (CE) 273/2004 du Parlement européen et du Conseil du 11 février 2004 sur la fabrication et la mise sur le marché de certaines substances utilisées pour la fabrication illicite de stupéfiants et de substances psychotropes

15.1.2. Directives nationales

Allemagne

Classe de danger pour l'eau (WGK) : WGK nwg, sans danger pour l'eau (Classification according to AwSV; N° ID 7034).
Arrêté concernant les incidents majeurs (12. BlmSchV) : Non soumis à/au Arrêté concernant les incidents majeurs (12. BlmSchV)

Pays-Bas

SZW-lijst van kankerverwekkende stoffen : STARCH SOLUBLE (EX POTATO) est listé
SZW-lijst van mutagene stoffen : STARCH SOLUBLE (EX POTATO) est listé
SZW-lijst van reprotoxische stoffen – Borstvoeding : La substance n'est pas listée
SZW-lijst van reprotoxische stoffen – Vruchtbaarheid : La substance n'est pas listée
SZW-lijst van reprotoxische stoffen – Ontwikkeling : La substance n'est pas listée

15.2. Évaluation de la sécurité chimique

Aucune évaluation chimique de sécurité n'a été effectuée

RUBRIQUE 16: Autres informations

Abréviations et acronymes:

ADN	European Agreement concerning the International Carriage of Dangerous Goods by Inland Waterways
ADR	European Agreement concerning the International Carriage of Dangerous Goods by Road
ETA	Acute Toxicity Estimate
FBC	Facteur de bioconcentration
VLB	Valeur limite biologique
BOD	Besoins en oxygène d'origine biochimique (BOB)
COD	Demande chimique en oxygène (DCO)
DMEL	Derived Minimal Effect level
DNEL	Dose dérivée sans effet
N° CE	Numéro de la Communauté européenne
CE50	Median effective concentration
EN	Norme européenne
CIRC	International Agency for Research on Cancer
IATA	International Air Transport Association
IMDG	International Maritime Dangerous Goods
CL50	Median lethal concentration
LD50	Median lethal dose
LOAEL	Lowest Observed Adverse Effect Level
NOAEC	No-Observed Adverse Effect Concentration
NOAEL	No-Observed Adverse Effect Level
NOEC	No-Observed Effect Concentration
OCDE	Organisation for Economic Co-operation and Development
VLE	Limite d'exposition professionnelle

STARCH SOLUBLE (EX POTATO) EXTRA PURE

Fiche de données de sécurité

conforme au Règlement (CE) N° 1907/2006 (REACH) tel que modifié par le Règlement (UE) 2015/830

Abréviations et acronymes:	
PBT	Persistent Bioaccumulative Toxic
PNEC	Concentration(s) prédite(s) sans effet
RID	Regulations concerning the International Carriage of Dangerous Goods by Rail
FDS	Fiche de données de sécurité
STP	Station d' épuration
DThO	Besoin théorique en oxygène (BThO)
TLM	Median Tolerance Limit
COV	Volatile Organic Compounds
N° CAS	Numéro d'enregistrement auprès du Chemical Abstracts Service
N.O.S.	Not Otherwise Specified
vPvB	Very Persistent and Very Bioaccumulative
ED	Propriétés perturbant le système endocrinien

Fiche de données de sécurité (FDS), UE

Ces informations sont basées sur nos connaissances actuelles et décrivent le produit pour les seuls besoins de la santé, de la sécurité et de l'environnement. Elles ne devraient donc pas être interprétées comme garantissant une quelconque propriété spécifique du produit