

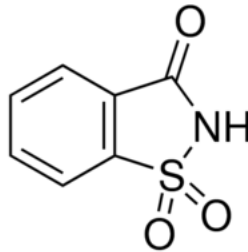
CAS เลขที่: 81-07-2 MSDS

## MATERIAL SAFETY DATA SHEET (MSDS)

### ส่วนที่ 1: การบ่งชี้สารเดี่ยว/สารผสม/บริษัท

#### 1.1. การบ่งชี้ผลิตภัณฑ์

รูปแบบผลิตภัณฑ์ : สาร  
:  
EC เลขที่ : 201-321-0  
CAS เลขที่ : 81-07-2  
รหัสสินค้า : 05622  
โครงสร้างทางเคมี :



คำที่มีความหมายเหมือนกันหรือคล้ายคลึงกัน : 2-Sulfobenzoic acid imide / o-Benzoic sulfimide

#### 1.2. การใช้งานที่ระบุที่เกี่ยวข้องของสารเดี่ยวหรือสารผสมและไม่แนะนำให้ใช้กับ

##### 1.2.1. การใช้งานที่ระบุที่เกี่ยวข้อง

การใช้สารเดี่ยวหรือสารผสม : Laboratory chemicals, Manufacture of substances

##### 1.2.2. ไม่แนะนำให้ใช้กับ

ไม่มีข้อมูลเพิ่มเติม

#### 1.3. เอกสารข้อมูลความปลอดภัย

LOBA CHEMIE PVT.LTD.  
107 Wode House Road, Jehangir Villa, Colaba  
400005 Mumbai - INDIA  
T +91 22 6663 6663 - F +91 22 6663 6699  
[info@lobachemie.com](mailto:info@lobachemie.com) - [www.lobachemie.com](http://www.lobachemie.com)

#### 1.4. หมายเลขโทรศัพท์ฉุกเฉิน

หมายเลขฉุกเฉิน : + 91 22 6663 6663 (9:00am - 6:00 pm)

### ส่วนที่ 2: การบ่งชี้อันตราย

#### 2.1. การจำแนกประเภทของสารเดี่ยวหรือสารผสม

การจำแนกประเภทตามข้อกำหนด (CE) เลขที่ 1272/2008 [CLP]

ไม่จัดจำแนก

# SACCHARIN INSOLUBLE Extra Pure

เอกสารข้อมูลความปลอดภัย

การจำแนกประเภทตามคำสั่ง 67/548/EEC หรือ 1999/45/EC

ไม่จัดจำแนก

อาการที่ไม่พึงประสงค์ทางเคมีกายภาพ, สุขภาพของมนุษย์ และผลกระทบต่อสิ่งแวดล้อม

ไม่มีข้อมูลเพิ่มเติม

## 2.2. องค์ประกอบของฉลาก

การติดฉลากตามข้อกำหนด (CE) เลขที่ 1272/2008 [CLP]

ไม่บังคับให้ติดฉลาก

## 2.3. ความเป็นอันตรายอื่น ๆ

ไม่มีข้อมูลเพิ่มเติม

## ส่วนที่ 3: องค์ประกอบและข้อมูลเกี่ยวกับส่วนผสม

### 3.1. สารเดี่ยว

ชื่อ : SACCHARIN INSOLUBLE Extra Pure  
CAS เลขที่ : 81-07-2  
EC เลขที่ : 201-321-0

ดูข้อความทั้งหมดของประโยค R และ H : ดูหัวข้อที่ 16

### 3.2. สารผสม

ไม่ใช่

## ส่วนที่ 4: มาตรการปฐมพยาบาล

### 4.1. รายละเอียดของมาตรการปฐมพยาบาล

มาตรการปฐมพยาบาลหลังจากการหายใจเข้าไป : ให้ย้ายผู้ป่วยไปยังที่มีอากาศบริสุทธิ์ และให้พักผ่อนในลักษณะที่หายใจได้สะดวก. Give oxygen or artificial respiration if necessary. If you feel unwell, seek medical advice.  
มาตรการปฐมพยาบาลหลังจากการสัมผัสผิวหนัง : ล้างเบา ๆ ด้วยสบู่และน้ำจำนวนมาก ๆ. ถ้าผิวหนังเกิดระคายเคือง ขอคำปรึกษาหรือการรักษาที่เหมาะสม.  
มาตรการปฐมพยาบาลหลังจากการสัมผัสดวงตา : ถอดคอนแทกเลนส์ออก ถ้ากระทำได้ง่าย และชะล้างด้วยน้ำ. ชะล้างด้วยน้ำอย่างระมัดระวังเป็นเวลาหลายนาที. ถ้าตาเกิดระคายเคือง ขอคำปรึกษาหรือการรักษาที่เหมาะสม.  
มาตรการปฐมพยาบาลหลังจากการกลืนกิน : Rinse mouth out with water. If you feel unwell, seek medical advice.

### 4.2. อาการหรือผลกระทบที่สำคัญที่เกิดเฉียบพลันและที่เกิดขึ้นภายหลัง

ไม่มีข้อมูลเพิ่มเติม

### 4.3. ระบุถึงข้อควรพิจารณาทางการแพทย์ที่ต้องทำทันที และการดูแลรักษาเฉพาะที่ควรดำเนินการ

Treat symptomatically.

# SACCHARIN INSOLUBLE Extra Pure

เอกสารข้อมูลความปลอดภัย

## ส่วนที่ 5: มาตรการผจญเพลิง

### 5.1. สารดับเพลิง

สารดับเพลิงที่เหมาะสม : dry chemical powder, alcohol-resistant foam, carbon dioxide (CO<sub>2</sub>).  
สารดับเพลิงที่ไม่เหมาะสม : Do not use a heavy water stream.

### 5.2. ความเป็นอันตรายเฉพาะที่เกิดขึ้นจากสารเดี่ยวหรือสารผสม

ไม่มีข้อมูลเพิ่มเติม

### 5.3. ข้อแนะนำสำหรับนักผจญเพลิง

การป้องกันในระหว่างการผจญเพลิง : Do not attempt to take action without suitable protective equipment.

## ส่วนที่ 6: มาตรการจัดการเมื่อมีการหกหรือไหลของสาร

### 6.1. ข้อระวังส่วนบุคคล อุปกรณ์ป้องกันอันตราย และขั้นตอนการปฏิบัติงานฉุกเฉิน

#### 6.1.1. สำหรับผู้ที่ไม่ใช่หน่วยกู้ภัย

ขั้นตอนฉุกเฉิน : Evacuate unnecessary personnel.

#### 6.1.2. สำหรับหน่วยกู้ภัย

อุปกรณ์การป้องกัน : สวมอุปกรณ์ป้องกันอันตรายส่วนบุคคล.  
ขั้นตอนฉุกเฉิน : Stop release.

### 6.2. ข้อควรระวังสำหรับสิ่งแวดล้อม

หลีกเลี่ยงการปล่อยสู่สิ่งแวดล้อม.

### 6.3. วิธีการและวัสดุสำหรับกักเก็บและทำความสะอาด

วิธีการในการทำความสะอาด : Clear up rapidly by scoop or vacuum.

### 6.4. อ้างอิงหัวข้ออื่น ๆ

ไม่มีข้อมูลเพิ่มเติม

## ส่วนที่ 7: การขนย้าย เคลื่อนย้าย ใช้งาน และเก็บรักษา

### 7.1. ข้อควรระวังในการขนถ่ายเคลื่อนย้าย ใช้งาน และการเก็บรักษาอย่างปลอดภัย

ข้อควรระวังในการขนถ่ายเคลื่อนย้าย ใช้งาน : ห้ามให้เข้าตา สัมผัสผิวหนัง หรือเปื้อนเสื้อผ้า.  
และการเก็บรักษาอย่างปลอดภัย  
มาตรการสุขอนามัย : Wash hands and other exposed areas with mild soap and water before eating, drinking or smoking and when leaving work.

### 7.2. สภาพการเก็บรักษาอย่างปลอดภัย รวมทั้งข้อห้ามในการเก็บรักษาสารที่เข้ากันไม่ได้

เงื่อนไขในการเก็บรักษา : Store in original container. เก็บในภาชนะที่ปิดสนิท. เก็บรักษาในที่ที่แห้ง. ป้องกันความชื้น.

### 7.3. การใช้ปลายทางเฉพาะ

ไม่มีข้อมูลเพิ่มเติม

## ส่วนที่ 8: การควบคุมการสัมผัสและการป้องกัน

### 8.1. คำต่าง ๆ ที่ใช้ควบคุม

ไม่มีข้อมูลเพิ่มเติม

# SACCHARIN INSOLUBLE Extra Pure

เอกสารข้อมูลความปลอดภัย

## 8.2. การควบคุมการสัมผัส

การป้องกันมือ	: ถุงมือป้องกัน
การป้องกันดวงตา	: Chemical goggles or safety glasses
การป้องกันผิวหนังและร่างกาย	: สวมชุดป้องกันที่เหมาะสม
การป้องกันระบบหายใจ	: สวมอุปกรณ์ช่วยหายใจ

## ส่วนที่ 9: คุณสมบัติทางกายภาพและทางเคมี

### 9.1. ข้อมูลพื้นฐานเกี่ยวกับคุณสมบัติทางกายภาพและทางเคมี

สภาพร่างกาย	: Solid
สี	: White crystalline.
กลิ่น	: odourless.
ค่าขีดจำกัดของกลิ่นที่รับได้	: ไม่มีข้อมูล
pH	: ไม่มีข้อมูล
อัตราการระเหยสัมพัทธ์ (ที่อุณหภูมิ = 1)	: ไม่มีข้อมูล
จุดหลอมเหลว	: 226 - 229
จุดเยือกแข็ง	: ไม่มีข้อมูล
จุดเดือด	: ไม่มีข้อมูล
จุดวาบไฟ	: ไม่มีข้อมูล
อุณหภูมิที่ลุกติดไฟได้เอง	: ไม่มีข้อมูล
อุณหภูมิของการสลายตัว	: ไม่มีข้อมูล
ความไวไฟ (ของแข็ง ก๊าซ)	: ไม่มีข้อมูล
ความดันไอ	: ไม่มีข้อมูล
ความหนาแน่นสัมพัทธ์ของไอที่ 20 องศาเซลเซียส	: ไม่มีข้อมูล
ความหนาแน่นสัมพัทธ์	: ไม่มีข้อมูล
ความหนาแน่น	: 0.828 g./cm. <sup>3</sup>
ความสามารถในการละลายได้	: ง่าย: Slightly soluble in water
Log Pow	: ไม่มีข้อมูล
ความหนืด, ดิเนมติกส์	: ไม่มีข้อมูล
ความหนืด, ไดนามิก	: ไม่มีข้อมูล
คุณสมบัติของการระเบิด	: ไม่มีข้อมูล
คุณสมบัติออกซิไดซ์	: ไม่มีข้อมูล
ขีดจำกัดของการระเบิด	: ไม่มีข้อมูล

### 9.2. ข้อมูลอื่น ๆ

ไม่มีข้อมูลเพิ่มเติม

# SACCHARIN INSOLUBLE Extra Pure

เอกสารข้อมูลความปลอดภัย

## ส่วนที่ 10: ความเสถียรและการเกิดปฏิกิริยา

### 10.1. การเกิดปฏิกิริยา

ไม่มีข้อมูลเพิ่มเติม

### 10.2. ความเสถียรทางเคมี

Stable under normal conditions.

### 10.3. ความเป็นไปได้ในการเกิดปฏิกิริยาอันตราย

ไม่มีข้อมูลเพิ่มเติม

### 10.4. สภาวะที่ควรหลีกเลี่ยง

แสงแดดโดยตรง. Air contact. Moisture.

### 10.5. วัสดุที่เข้ากันไม่ได้

ไม่มีข้อมูลเพิ่มเติม

### 10.6. ความเป็นอันตรายของสารที่เกิดจากการสลายตัว

ไม่มีข้อมูลเพิ่มเติม

## ส่วนที่ 11: ข้อมูลด้านพิษวิทยา

### 11.1. ข้อมูลเกี่ยวกับผลกระทบต่อด้านพิษวิทยา

ความเป็นพิษเฉียบพลัน : ไม่จัดจำแนก

การกัดกร่อนและการระคายเคืองต่อผิวหนัง : ไม่จัดจำแนก

การทำลายดวงตารุนแรงและการระคายเคืองต่อดวงตา : ไม่จัดจำแนก

การทำให้อาการกระตุ้นการแพ้ต่อระบบทางเดินหายใจหรือผิวหนัง : ไม่จัดจำแนก

การก่อให้เกิดการกลายพันธุ์ของเซลล์สืบพันธุ์ : ไม่จัดจำแนก

การก่อมะเร็ง : ไม่จัดจำแนก

ความเป็นพิษต่อระบบสืบพันธุ์ : ไม่จัดจำแนก

ความเป็นพิษต่ออวัยวะเป้าหมายอย่างเฉพาะเจาะจง (การรับสัมผัสครั้งเดียว) : ไม่จัดจำแนก

ความเป็นพิษต่ออวัยวะเป้าหมายอย่างเฉพาะเจาะจง (การรับสัมผัสซ้ำ) : ไม่จัดจำแนก

ความเป็นอันตรายจากการสลายตัว : ไม่จัดจำแนก

## ส่วนที่ 12: ข้อมูลด้านนิเวศวิทยา

### 12.1. ความเป็นพิษ

ไม่มีข้อมูลเพิ่มเติม

# SACCHARIN INSOLUBLE Extra Pure

เอกสารข้อมูลความปลอดภัย

## 12.2. การตกค้างยาวนานและความสามารถในการย่อยสลาย

ไม่มีข้อมูลเพิ่มเติม

## 12.3. สักยภาพในการสะสมทางชีวภาพ

ไม่มีข้อมูลเพิ่มเติม

## 12.4. การเคลื่อนย้ายในดิน

ไม่มีข้อมูลเพิ่มเติม

## 12.5. ผลของการประเมิน PBT และ vPvB

ไม่มีข้อมูลเพิ่มเติม

## 12.6. ผลกระทบในทางเสียหายอื่น ๆ

ไม่มีข้อมูลเพิ่มเติม

## ส่วนที่ 13: ข้อพิจารณาในการกำจัด

### 13.1. วิธีการกำจัดของเสีย

ไม่มีข้อมูลเพิ่มเติม

## ส่วนที่ 14: ข้อมูลการขนส่ง

ตาม ADR / RID / IMDG / IATA / ADN

### 14.1. หมายเลขสหประชาชาติ

UN-เลขที่ (ADR)	: ไม่ใช้
UN-เลขที่ (IMDG)	: ไม่ใช้
UN-เลขที่ (IATA)	: ไม่ใช้
UN-เลขที่ (ADN)	: ไม่ใช้
UN-เลขที่ (RID)	: ไม่ใช้

### 14.2. ชื่อที่ถูกต้องในการขนส่งสหประชาชาติ

Proper Shipping Name (ADR)	: ไม่ใช้
Proper Shipping Name (IMDG)	: ไม่ใช้
ชื่อที่ใช้ในการขนส่ง (IATA)	: ไม่ใช้
ชื่อที่ใช้ในการขนส่ง (ADN)	: ไม่ใช้
ชื่อที่ใช้ในการขนส่ง (RID)	: ไม่ใช้

### 14.3. ประเภทความเป็นอันตรายสำหรับการขนส่ง

#### ADR

ประเภทความเป็นอันตรายสำหรับการขนส่ง (ADR) : ไม่ใช้

#### IMDG

ประเภทความเป็นอันตรายสำหรับการขนส่ง (IMDG) : ไม่ใช้

#### IATA

ประเภทความเป็นอันตรายสำหรับการขนส่ง (IATA) : ไม่ใช้

# SACCHARIN INSOLUBLE Extra Pure

เอกสารข้อมูลความปลอดภัย

## ADN

ประเภทความเป็นอันตรายสำหรับการขนส่ง (ADN) : ไม่ใช่

## RID

ประเภทความเป็นอันตรายสำหรับการขนส่ง (RID) : ไม่ใช่

### 14.4. กลุ่มการบรรจุ

กลุ่มการบรรจุ (ADR) : ไม่ใช่

กลุ่มการบรรจุ (IMDG) : ไม่ใช่

กลุ่มบรรจุภัณฑ์ (IATA) : ไม่ใช่

กลุ่มบรรจุภัณฑ์ (ADN) : ไม่ใช่

กลุ่มการบรรจุ (RID) : ไม่ใช่

### 14.5. ความเป็นอันตรายต่อสิ่งแวดล้อม

อันตรายสำหรับสิ่งแวดล้อม : No

มลภาวะทางทะเล : No

ข้อมูลอื่น ๆ : ไม่มีข้อมูลเพิ่มเติม

### 14.6. ข้อควรระวังพิเศษสำหรับผู้ใช้

- การขนส่งทางบก

ไม่มีข้อมูล

- การขนส่งทางเรือ

ไม่มีข้อมูล

- การขนส่งทางอากาศ

ไม่มีข้อมูล

- การขนส่งทางน้ำภายในประเทศ

ไม่มีข้อมูล

- การขนส่งทางรถไฟ

ไม่มีข้อมูล

### 14.7. การขนส่งด้วยภาชนะขนาดใหญ่ ให้เป็นไปตามภาคผนวก II ของ MARPOL 73/78 และ IBC Code

ไม่ใช่

### ส่วนที่ 15: ข้อมูลด้านกฎข้อบังคับ

#### 15.1. กฎระเบียบและกฎหมายด้านความปลอดภัย สุขภาพและสิ่งแวดล้อม ที่เฉพาะเจาะจงสำหรับสารเดี่ยวหรือสารผสม

##### 15.1.1. กฎระเบียบของ EU

ไม่มีข้อจำกัดตามภาคผนวก XVII ของ REACH

SACCHARIN INSOLUBLE Extra Pure is not on the REACH Candidate List

SACCHARIN INSOLUBLE Extra Pure is not on the REACH Annex XIV List

# SACCHARIN INSOLUBLE Extra Pure

เอกสารข้อมูลความปลอดภัย

## 15.1.2. กฎระเบียบของประเทศ

เยอรมนี

AwSV/VwVwS Annex reference	: Water hazard class (WGK) 2, hazardous to water (Classification according to VwVwS, Annex 3; WGK No 3239)
12th Ordinance Implementing the Federal Immission Control Act - 12.BImSchV	: ไม่อยู่ภายใต้ BImSchV 12BImSchV ฉบับที่ 12 (พระราชกฤษฎีกาว่าด้วยการป้องกันการปล่อยก๊าซ) (กฎระเบียบว่าด้วยอุบัติเหตุที่ร้ายแรง)

## 15.2. การประเมินความปลอดภัยของสารเคมี

ไม่มีข้อมูลเพิ่มเติม

## ส่วนที่ 16: ข้อมูลอื่น ๆ

ข้อมูลนี้จะขึ้นอยู่กับความรู้ของเราในปัจจุบันและมีวัตถุประสงค์เพื่ออธิบายถึงผลิตภัณฑ์เพื่อสุขภาพ ความปลอดภัย และข้อกำหนดด้านสิ่งแวดล้อมเท่านั้น ดังนั้นจึงไม่ควรตีความว่าเป็นหลักประกันของคุณสมบัติของผลิตภัณฑ์ใด ๆ