

# PHENOLPHTHALEIN INDICATOR

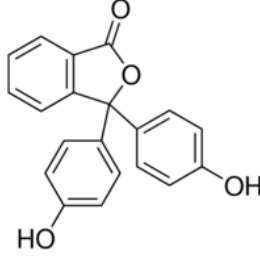
## Güvenlik Bilgi Formu

2015/830 sayılı AB değişiklik düzenlemesi ile birlikte, 1907/2006 sayılı AB Düzenlemesine (REACH) uygundur  
Referans numarası: 05172  
Yayın tarihi: 18-05-2022 Güncelleme tarihi: 18-05-2022 Şu sürümün yerine geçer: 09-04-2015 Kaçınıcı güncelleme  
olduğu: 1.0

### KISIM 1: Maddenin/karışımın ve şirketin/dağıtıcının kimliği

#### 1.1. Madde /Karışımın kimliği

Ürün formu	: Madde
Ticari adı	: PHENOLPHTHALEIN INDICATOR
EC Liste No	: 604-076-00-1
EC No	: 201-004-7
CAS No	: 77-09-8
Ürün kodu	: 05172
Formülü	: C20H14O4
Kimyasal yapısı	:



Eşanlamlar	: 3,3-Bis(4-hydroxyphenyl)-2-benzofuran-1(3H)-one, 3,3-Bis(4-ydroxyphenyl) isobenzofuran-1(3H)-one
------------	----------------------------------------------------------------------------------------------------

#### 1.2. Madde veya karışımın belirlenmiş kullanımları ve tavsiye edilmeyen kullanımları

##### 1.2.1. Tanımlanmış uygun kullanımlar

Maddenin/karışımın kullanımı	: Laboratory chemicals, Manufacture of substances
------------------------------	---------------------------------------------------

##### 1.2.2. Tavsiye edilmeyen kullanımlar

Tamamlayıcı bilgi yok

#### 1.3. Güvenlik bilgi formu tedarikçisinin bilgileri

LOBA CHEMIE PVT.LTD.  
107 Wode House Road, Jehangir Villa, Colaba  
400005 Mumbai - INDIA  
T +91 22 6663 6663 - F +91 22 6663 6699  
[info@lobachemie.com](mailto:info@lobachemie.com) - [www.lobachemie.com](http://www.lobachemie.com)

#### 1.4. Acil durum telefon numarası

Acil durum numarası	: + 91 22 6663 6663 (9:00am - 6:00 pm)
---------------------	----------------------------------------

### KISIM 2: Zararlılık tanımlanması

#### 2.1. Madde ve karışımın sınıflandırılması

##### 1272/2008 [CLP] AB yönetmeliği uyarınca sınıflandırma

Eşey hücre mutajenitesi, Zararlılık Kategorisi 2	H341
Kanserojenite, Zararlılık Kategorisi 1B	H350
Üreme sistemi toksisitesi, Zararlılık Kategorisi 2	H361f
H ifadelerinin tam metni: bkz. Kısım 16	

##### Zararlı fizikokimyasal etkiler ve insan sağlığı ile çevre üzerindeki olumsuz etkileri

Kansere yol açabilir. Genetik hasara yol açma şüphesi var. Doğmamış çocukta hasara yol açma veya üremeye zarar verme şüphesi var.

# PHENOLPHTHALEIN INDICATOR

## Güvenlik Bilgi Formu

2015/830 sayılı AB değişiklik düzenlemesi ile birlikte, 1907/2006 sayılı AB Düzenlemesine (REACH) uygundur

### 2.2. Etiket unsurları

#### 1272/2008 (CLP) sayılı AB yönetmeliğine göre etiketleme

Zararlılık işareti (CLP) :



GHS08

Uyarı kelimesi (CLP) :

Tehlike

Zararlılık İfadeleri (CLP) :

H341 - Genetik hasara yol açma şüphesi var.

H350 - Kansere yol açabilir.

H361f - Doğurganlığı muhtemelen kısıtlayabilir.

Önlem İfadeleri (CLP) :

P201 - Kullanmadan önce özel talimatları okuyun.

P280 - koruyucu kıyafet, göz koruyucu, yüz koruyucu, koruyucu eldiven kullanın.

P308+P313 - Maruz kalınma veya etkileşme halinde İSE: Tıbbi yardım/bakım alın.

### 2.3. Diğer zararlar

Bu madde/karışım, REACH mevzuatı XIII. ekinin PBT ölçütlerine uygun değildir

Bu madde/karışım, REACH mevzuatı XIII. ekinin vPvB ölçütlerine uygun değildir

## KISIM 3: Bileşimi/İçindekiler hakkında bilgi

### 3.1. Maddeler

Madde türü :

Tek bileşenli

Adı :

PHENOLPHTHALEIN INDICATOR

CAS No :

77-09-8

EC No :

201-004-7

EC Liste No :

604-076-00-1

### 3.2. Karışımlar

Uygulanmaz

## KISIM 4: İlk yardım önlemleri

### 4.1. İlk yardım önlemlerinin açıklaması

Genel ilkyardım müdahaleleri :

Maruz kalınma veya etkileşme halinde İSE: Tıbbi yardım/bakım alın.

Solunması halinde ilkyardım müdahaleleri :

Kişiyi temiz havaya çıkartın ve rahat nefes almasını sağlayın. Zarar gören kişiyi açık havaya çıkarın ve rahat nefes alabileceği pozisyonda olmasını sağlayın.

Deriyle temas etmesi halinde ilkyardım müdahaleleri :

Bol sabun ve su ile iyice yıkayın. Wash skin with plenty of water.

Gözle temas etmesi halinde ilkyardım müdahaleleri :

Kontakt lens, varsa ve çıkarması kolaysa, çıkarın. Sürekli durulayın. Su ile birkaç dakika dikkatlice durulayın.

Yutulması halinde ilkyardım müdahaleleri :

Rinse mouth out with water. Kendinizi kötü hissediyorsanız, tıbbi yardım alın. Kendinizi iyi hissetmezseniz, zehir merkezini veya doktoru/hekimi arayın.

### 4.2. Akut ve sonradan görülen önemli belirtiler ve etkiler

Semptomlar/etkiler :

Genetik hasara yol açma şüphesi var.

Kronik semptomlar :

Doğmamış çocukta hasara yol açma şüphesi var. Kansere neden olabilir.

### 4.3. Tıbbi müdahale ve özel tedavi gereği için ilk işaretler

Semptomatik olarak muamele edin.

# PHENOLPHTHALEIN INDICATOR

## Güvenlik Bilgi Formu

2015/830 sayılı AB değişiklik düzenlemesi ile birlikte, 1907/2006 sayılı AB Düzenlemesine (REACH) uygundur

### KISIM 5: Yangınla mücadele önlemleri

#### 5.1. Yangın söndürücüler

- Uygun söndürme maddeleri : dry chemical powder, alcohol-resistant foam, carbon dioxide (CO2). Water spray. Dry powder. Köpük.
- Uygun olmayan söndürücü maddeler : Ağır su buharı kullanmayın.

#### 5.2. Madde veya karışımdan kaynaklanan özel zararlar

- Yangın halinde, zararlı bozunma ürünleri : Toxic fumes may be released.

#### 5.3. Yangın söndürme ekipleri için tavsiyeler

- Yangın anında korunma : Do not attempt to take action without suitable protective equipment. Bağımsız solunum aparatı. Complete protective clothing.

### KISIM 6: Kaza sonucu yayılmaya karşı önlemler

#### 6.1. Kişisel önlemler, koruyucu donanım ve acil durum prosedürleri

##### 6.1.1. Acil durum personeli olmayanlar için

- Acil durum planları : Gereksiz personeli çıkartın. Yalnızca uygun koruyucu ekipman ile donatılmış nitelikli personel müdahale edebilir.

##### 6.1.2. Acil durumda müdahale eden kişiler için

- Koruyucu donanım : Do not attempt to take action without suitable protective equipment. Tozunu/dumanını/gazını/sisini/buharını/spreyini solumaktan kaçının. Daha fazla bilgi için bakınız bölüm 8: "Maruziyet kontrolleri/kişisel korunma".
- Acil durum planları : Açığa çıkmayı durdurun.

#### 6.2. Çevresel önlemler

Çevreye verilmesinden kaçının. Ürün kanalizasyon veya şehir sularına karışırsa yetkililere haber verin.

#### 6.3. Muhafaza etme ve temizleme için yöntemler ve materyaller

- Temizlik işlemleri : Mechanically recover the product. Clean up immediately by sweeping or vacuum. Ürün kanalizasyon veya şehir sularına karışırsa yetkililere haber verin.
- Diğer bilgiler : Dispose of materials or solid residues at an authorized site.

#### 6.4. Diğer bölümlere atıflar

For further information refer to section 13.

### KISIM 7: Elleçleme ve depolama

#### 7.1. Güvenli elleçleme için önlemler

- Güvenli elleçleme için önlemler : Ensure good ventilation of the work station. Gözle, ciltle veya kıyafetle temas ettirmeyin. Kullanmadan önce özel talimatları okuyun. Bütün önlem ifadeleri okunup anlaşılardan elleçlemeyin. Ürünün işyerine yayılmasını önlemek veya en aza indirmek için gerekli tüm teknik tedbirleri alın. Ürünü, müdahale için gerekli minimum miktarda kullanın ve maruz kalan çalışan sayısını sınırlı tutun. Yerel egzoz veya genel oda havalandırması sağlayın. Kişisel koruyucu ekipman kullanın. Floors, walls and other surfaces in the hazard area must be cleaned regularly.
- Hiyjen ölçütleri : Herhangi birşey yemeden, içmeden ve işten ayrılmadan önce orta derecede sabun ve su kullanarak ellerinizi ve vücudunuzun maruz kalan diğer uzuvlarını yıkayın. Çalışma giysilerini günlük kıyafetlerden ayırın. Ayrı ayrı yıkayın. Bu ürünü kullanırken hiçbir şey yemeyin, içmeyiniz veya sigara içmeyin. Always wash hands after handling the product.

# PHENOLPHTHALEIN INDICATOR

## Güvenlik Bilgi Formu

2015/830 sayılı AB değişiklik düzenlemesi ile birlikte, 1907/2006 sayılı AB Düzenlemesine (REACH) uygundur

### 7.2. Uyuşmazlıkları da içeren güvenli depolama için koşullar

Saklama koşulları : Store in original container. Kabı sıkıca kapalı tutun. Kuru yerde depolayın. Nemden koruyun. Kilit altında saklayın. İyi havalandırılan yerde depolayın. Soğuk tutun.

### 7.3. Belirli son kullanımlar

Tamamlayıcı bilgi yok

## KISIM 8: Maruz kalma kontrolleri/kişisel korunma

### 8.1. Kontrol parametreleri

#### 8.1.1. Ulusal mesleki maruz kalma ve biyolojik sınır değerleri

Tamamlayıcı bilgi yok

#### 8.1.2. Önerilen izleme prosedürleri

Tamamlayıcı bilgi yok

#### 8.1.3. Oluşan hava kirleticiler

Tamamlayıcı bilgi yok

#### 8.1.4. DNEL ve PNEC

Tamamlayıcı bilgi yok

#### 8.1.5. Kontrol şeridi

Tamamlayıcı bilgi yok

### 8.2. Maruz kalma kontrolleri

#### 8.2.1. Uygun mühendislik kontrolleri

##### Uygun mühendislik kontrolleri:

Ensure good ventilation of the work station.

#### 8.2.2. Kişisel koruyucu donanım

##### Kişisel koruyucu donanım:

Elleçlemeden sonra elleri, kolları ve yüzü iyice yıkayın.

##### Kişisel koruyucu ekipman sembolü/sembolleri:



#### 8.2.2.1. Göz ve yüz koruması

##### Gözlerin koruması:

Koruyucu gözlükler

#### 8.2.2.2. Skin protection

##### Ellerin koruması:

Protective gloves

#### 8.2.2.3. Solunum yollarının koruması

##### Solunum yollarının koruması:

Uygun maske takın. Solunum koruyucu giyin.

#### 8.2.2.4. Termal zararlılıklar

Tamamlayıcı bilgi yok

### 8.2.3. Çevresel maruziyet kontrolleri

##### Çevresel maruziyet kontrolleri:

Çevreye verilmesinden kaçının.

# PHENOLPHTHALEIN INDICATOR

## Güvenlik Bilgi Formu

2015/830 sayılı AB değişiklik düzenlemesi ile birlikte, 1907/2006 sayılı AB Düzenlemesine (REACH) uygundur

### Diğer bilgiler:

Tozunu/dumanını/gazını/sisini/buharını/spreyini solumayın. Bu ürünü kullanırken hiçbir şey yemeyin, içmeyiniz veya sigara içmeyin.

## KISIM 9: Fiziksel ve kimyasal özellikler

### 9.1. Temel fiziksel ve kimyasal özellikler hakkında bilgi

Fiziksel hali	: Katı
Görünüm	: Powder.
Moleküler kütle	: 318.33 g/mol
Renk	: White.
Koku	: Kokusuz.
Koku eşiği	: Mevcut veri yok
pH	: Mevcut veri yok
Bağıl buharlaşma hızı (bütil asetat=1)	: Mevcut veri yok
Erime noktası	: 261 – 263 °C
Donma noktası	: Uygulanmaz
Kaynama noktası	: Mevcut veri yok
Parlama noktası	: Uygulanmaz
Kendiliğinden tutuşma sıcaklığı	: 397 °C
Ayrışma sıcaklığı	: Mevcut veri yok
Alevlenirlik (katı, gaz)	: Alevlenmez
Buhar basıncı	: < 0.00001 hPa
20 °C'de bağıl buhar yoğunluğu	: Mevcut veri yok
Bağıl yoğunluk	: 1.3 (20°C)
Yoğunluk	: 1.277 g/cm <sup>3</sup>
Çözünürlük	: Su: Insoluble in water
Dağılım katsayısı n-oktanol/su (Log Pow)	: Mevcut veri yok
Viskozite, kinematik	: Uygulanmaz
Viskozite, dinamik	: Mevcut veri yok
Patlayıcı özellikler	: Mevcut veri yok
Oksitleyici özellikler	: Mevcut veri yok
Patlayıcı sınırlar	: Uygulanmaz
Alt patlayıcı sınır (LEL)	: 19 hac. %
Üst patlayıcı sınır (UEL)	: 3.3 hac. %

### 9.2. Diğer bilgiler

Tamamlayıcı bilgi yok

## KISIM 10: Kararlılık ve tepkime

### 10.1. Tepkime

The product is non-reactive under normal conditions of use, storage and transport.

### 10.2. Kimyasal kararlılık

Normal koşullar altında kararlıdır.

### 10.3. Zararlı tepkime olasılığı

No dangerous reactions known under normal conditions of use.

### 10.4. Kaçınılması gereken durumlar

None under recommended storage and handling conditions (see section 7).

### 10.5. Kaçınılması gereken maddeler

Tamamlayıcı bilgi yok

### 10.6. Zararlı bozunma ürünleri

Under normal conditions of storage and use, hazardous decomposition products should not be produced.

# PHENOLPHTHALEIN INDICATOR

## Güvenlik Bilgi Formu

2015/830 sayılı AB değişiklik düzenlemesi ile birlikte, 1907/2006 sayılı AB Düzenlemesine (REACH) uygundur

### KISIM 11: Toksikolojik bilgiler

#### 11.1. Toksik etkiler hakkında bilgi

Akut toksisite (ağız yoluyla)	: Sınıflandırılmadı
Akut toksisite (cilt yolu ile)	: Sınıflandırılmadı
Akut toksisite (solunum ile)	: Sınıflandırılmadı
Cilt aşınması/tahrişi	: Sınıflandırılmadı
Ciddi göz hasarları/tahrişi	: Sınıflandırılmadı
Solunum yolları veya cilt hassaslaşması	: Sınıflandırılmadı
Eşey hücre mutajenitesi	: Genetik hasara yol açma şüphesi var.
Kanserojenite	: Kansere yol açabilir.
Üreme sistemi toksisitesi	: Doğurganlığı muhtemelen kısıtlayabilir.
BHOT-tek maruz kalma	: Sınıflandırılmadı
BHOT-tekrarlı maruz kalma	: Sınıflandırılmadı
Aspirasyon zararı	: Sınıflandırılmadı

#### PHENOLPHTHALEIN INDICATOR (77-09-8)

Viskozite, kinematik	Uygulanmaz
----------------------	------------

### KISIM 12: Ekolojik bilgiler

#### 12.1. Toksikite

Ekoloji - genel	: The product is not considered harmful to aquatic organisms nor to cause long-term adverse effects in the environment.
Akut sucul toksisite	: Sınıflandırılmadı
Kronik sucul toksisite	: Sınıflandırılmadı

#### 12.2. Kalıcılık ve bozunabilirlik

Tamamlayıcı bilgi yok

#### 12.3. Biyobirikim potansiyeli

Tamamlayıcı bilgi yok

#### 12.4. Toprakta hareketlilik

Tamamlayıcı bilgi yok

#### 12.5. PBT ve vPvB değerlendirmesi sonuçları

#### PHENOLPHTHALEIN INDICATOR (77-09-8)

Bu madde/karışım, REACH mevzuatı XIII. ekinin PBT ölçütlerine uygun değildir

Bu madde/karışım, REACH mevzuatı XIII. ekinin vPvB ölçütlerine uygun değildir

#### 12.6. Diğer olumsuz etkiler

Tamamlayıcı bilgi yok

### KISIM 13: Bertaraf etme bilgileri

#### 13.1. Atık işleme yöntemleri

Atık işleme yöntemleri	: Onaylı toplayıcının ayırma talimatlarına uygun olarak, içeriği/kabını elemine edin.
Ürün/Ambalaj imha tavsiyeleri	: İçeriği/kabı: yerel, bölgesel, ulusal ve/veya uluslararası tüzüğe uygun olarak, zararlı veya özel atık toplama noktasında bertaraf edin.

# PHENOLPHTHALEIN INDICATOR

## Güvenlik Bilgi Formu

2015/830 sayılı AB değişiklik düzenlemesi ile birlikte, 1907/2006 sayılı AB Düzenlemesine (REACH) uygundur

### KISIM 14: Taşımacılık bilgileri

ADR / IMDG / IATA / ADN / RID'e uygun olarak

#### 14.1. UN Numarası

UN No. (ADR)	: Not regulated
UN no. (IMDG)	: Not regulated
UN no. (IATA)	: Not regulated
UN no. (ADN)	: Not regulated
UN no. (RID)	: Not regulated

#### 14.2. Uygun UN taşımacılık adı

Uygun sevkiyat adı (ADR)	: Not regulated
Uygun sevkiyat adı (IMDG)	: Not regulated
Uygun sevkiyat adı (IATA)	: Not regulated
Uygun sevkiyat adı (ADN)	: Not regulated
Uygun sevkiyat adı (RID)	: Not regulated

#### 14.3. Taşımacılık zararlılık sınıf(lar)ı

**ADR**  
Taşımacılık zararlılık sınıf(lar)ı : Not regulated

**IMDG**  
Taşımacılık zararlılık sınıf(lar)ı (IMDG) : Not regulated

**IATA**  
Ambalajlama grubu (IATA) : Not regulated

**ADN**  
Taşımacılık zararlılık sınıf(lar)ı (ADN) : Not regulated

**RID**  
Taşımacılık zararlılık sınıf(lar)ı (RID) : Not regulated

#### 14.4. Ambalajlama grubu

Paketleme grubu (ADR)	: Not regulated
Ambalajlama grubu (IMDG)	: Not regulated
Paketleme grubu (IATA)	: Not regulated
Ambalajlama grubu (ADN)	: Not regulated
Ambalajlama grubu (RID)	: Not regulated

#### 14.5. Çevresel zararlar

Çevreye zararlıdır	: Hayır
Denizi kirleticisi	: Hayır
Diğer bilgiler	: Mevcut ek bilgi bulunmamaktadır

#### 14.6. Kullanıcı için özel önlemler

##### Karayolu Taşımacılığı

Not regulated

##### Deniz taşımacılığı

Not regulated

##### Hava taşımacılığı

Not regulated

##### İç sularda gemi nakliyesi

Not regulated

# PHENOLPHTHALEIN INDICATOR

## Güvenlik Bilgi Formu

2015/830 sayılı AB değişiklik düzenlemesi ile birlikte, 1907/2006 sayılı AB Düzenlemesine (REACH) uygundur

### Demiryolu taşımacılığı

Not regulated

### 14.7. MARPOL anlaşması ek II ve IBC kodu uyarınca dökme taşımacılık

Uygulanmaz

## KISIM 15: Mevzuat bilgileri

### 15.1. Madde veya karışıma özgü güvenlik, sağlık ve çevre mevzuatı

#### 15.1.1. AB Mevzuatları

REACH'in XVII ekine göre kısıtlama yok

Phenolphthalein REACH Aday Listesinde

PHENOLPHTHALEIN INDICATOR REACH'in XIV ekinde listelenmemiştir

PHENOLPHTHALEIN INDICATOR is not subject to Regulation (EU) No 649/2012 of the European Parliament and of the Council of 4 July 2012 concerning the export and import of hazardous chemicals.

PHENOLPHTHALEIN INDICATOR is not subject to Regulation (EU) No 2019/1021 of the European Parliament and of the Council of 20 June 2019 on persistent organic pollutants

#### 15.1.2. Ulusal yönetmelikler

##### Almanya

Su için tehlike sınıfı (WGK)

: Suya Zarar Veren Maddelerin Kullanımı ile ilgili Yönetmelik (AwSV) uyarınca sınıflandırılmamıştır

Tehlikeli Olay Yönetmeliği (12. BImSchV)

: Tehlikeli Olay Yönetmeliği (12. BImSchV) kapsamına tabi değildir

##### Hollanda

SZW-lijst van kankerverwekkende stoffen

: PHENOLPHTHALEIN INDICATOR liste içinde yer alır

SZW-lijst van mutagene stoffen

: Madde liste içinde yer almaz

NIET-limitatieve lijst van voor de voortplanting giftige stoffen – Borstvoeding

: Madde liste içinde yer almaz

NIET-limitatieve lijst van voor de voortplanting giftige stoffen – Vruchtbaarheid

: PHENOLPHTHALEIN INDICATOR liste içinde yer alır

NIET-limitatieve lijst van voor de voortplanting giftige stoffen – Ontwikkeling

: Madde liste içinde yer almaz

##### Danimarka

Danimarka Ulusal Yönetmeliği

: 18 yaş altındaki gençlerin, ürünü kullanmasına izin verilmemektedir. Ürün ile çalışan gebe/emziren kadınların, doğrudan temas etmemeleri gerekir

### 15.2. Kimyasal güvenlik değerlendirilmesi

No chemical safety assessment has been carried out

## KISIM 16: Diğer bilgiler

### Kısaltmalar ve akronimler

ADN	European Agreement concerning the International Carriage of Dangerous Goods by Inland Waterways
ADR	European Agreement concerning the International Carriage of Dangerous Goods by Road
ATE	Acute Toxicity Estimate
BCF	Bioconcentration factor
BLV	Biyolojik sınır değeri
BOD	Biochemical oxygen demand (BOD)
COD	Kimyasal oksijen ihtiyacı (COD)
DMEL	Derived Minimal Effect level
DNEL	Türetilmiş - Tesirsizlik Seviyesi



# PHENOLPHTHALEIN INDICATOR

## Güvenlik Bilgi Formu

2015/830 sayılı AB değişiklik düzenlemesi ile birlikte, 1907/2006 sayılı AB Düzenlemesine (REACH) uygundur

Kısaltmalar ve akronimler	
EC No	Avrupa Topluluğu Numarası
EC50	Median effective concentration
EN	Avrupa Standardı
IARC	International Agency for Research on Cancer
IATA	International Air Transport Association
IMDG	International Maritime Dangerous Goods
LC50	Median lethal concentration
LD50	Median lethal dose
LOAEL	Lowest Observed Adverse Effect Level
NOAEC	No-Observed Adverse Effect Concentration
NOAEL	No-Observed Adverse Effect Level
NOEC	No-Observed Effect Concentration
OCDE	Organisation for Economic Co-operation and Development
OEL	Mesleki Maruz Kalma Limiti
PBT	Persistent Bioaccumulative Toxic
PNEC	Öngörülen Etki Gözlenmeyen Derişim
RID	Regulations concerning the International Carriage of Dangerous Goods by Rail
SDS	Güvenlik Bilgi Formu
STP	Sewage treatment plant
ThOD	Theoretical oxygen demand (ThOD)
TLM	Median Tolerance Limit
VOC	Volatile Organic Compounds
CAS No	Kimyasal Kuramlar Servisi Numarası
N.O.S.	Not Otherwise Specified
vPvB	Very Persistent and Very Bioaccumulative
ED	Endokrin bozucu özellikler

H ve EUH ifadelerinin tam metni	
Carc. 1B	Kanserojenite, Zararlılık Kategorisi 1B
Muta. 2	Eşey hücre mutajenitesi, Zararlılık Kategorisi 2
Repr. 2	Üreme sistemi toksisitesi, Zararlılık Kategorisi 2
H341	Genetik hasara yol açma şüphesi var.
H350	Kansere yol açabilir.
H361f	Doğurganlığı muhtemelen kısıtlayabilir.

Güvenlik Bilgi Formu (GBF), AB

Bahsi geçen tedbirlerin alınmasından ve ürünün kullanımı hakkında tam ve eksiksiz bir bilgiye sahip olunmasından kullanıcının kendisi sorumludur