

# N-1-NAPHTHYL ETHYLENE DIAMINE DIHYDROCHLORIDE AR MSDS

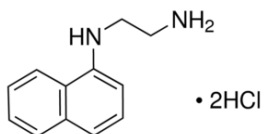
N° CAS: 1465-25-4 MSDS

## MATERIAL SAFETY DATA SHEET (MSDS)

### SECCIÓN 1: Identificación de la sustancia o la mezcla y de la sociedad o la empresa

#### 1.1. Identificador del producto

Forma del producto : Sustancia  
:  
N° CAS : 1465-25-4  
Código de producto : 04805  
Estructura química :



#### 1.2. Usos pertinentes identificados de la sustancia o de la mezcla y usos desaconsejados

##### 1.2.1. Usos pertinentes identificados

Uso de la sustancia/mezcla : Laboratory chemicals, Manufacture of substances

##### 1.2.2. Usos desaconsejados

No se dispone de más información

#### 1.3. Datos del proveedor de la ficha de datos de seguridad

LOBA CHEMIE PVT.LTD.  
107 Wode House Road, Jehangir Villa, Colaba  
400005 Mumbai - INDIA  
T +91 22 6663 6663 - F +91 22 6663 6699  
[info@lobachemie.com](mailto:info@lobachemie.com) - [www.lobachemie.com](http://www.lobachemie.com)

#### 1.4. Teléfono de emergencia

Número de emergencia : + 91 22 6663 6663 (9:00am - 6:00 pm)

### SECCIÓN 2: Identificación de los peligros

#### 2.1. Clasificación de la sustancia o de la mezcla

##### Clasificación según reglamento (UE) No. 1272/2008 [CLP]

Lesiones oculares graves H319  
o irritación ocular,  
categoría 2  
Irritación o corrosión H315  
cutáneas, categoría 2  
Toxicidad específica en H335  
determinados órganos —  
Exposición única,  
categoría 3, irritación de  
las vías respiratorias

Texto completo de las categorías de clasificación y de las frases H: véase la Sección 16

# N-1-NAPHTHYL ETHYLENE DIAMINE DIHYDROCHLORIDE AR

## Fichas de datos de seguridad

### Clasificación según las directivas 67/548/CEE [DSD] o 1999/45/CE [DPD]

Xi; R36/37/38

Texto completo de las frases R: ver sección 16

### Efectos adversos fisicoquímicos, para la salud humana y el medio ambiente

No se dispone de más información

## 2.2. Elementos de la etiqueta

### Etiquetado según el Reglamento (CE) N° 1272/2008 [CLP]

Pictogramas de peligro (CLP) :



GHS07

Palabra de advertencia (CLP) :

Atención

Indicaciones de peligro (CLP) :

H315 - Provoca irritación cutánea  
H319 - Provoca irritación ocular grave  
H335 - Puede irritar las vías respiratorias

Consejos de prudencia (CLP) :

P261 - Evitar respirar el polvo/el humo/el gas/la niebla/los vapores/el aerosol  
P305+P351+P338 - EN CASO DE CONTACTO CON LOS OJOS: Aclarar cuidadosamente con agua durante varios minutos. Quitar las lentes de contacto, si lleva y resulta fácil. Seguir aclarando

## 2.3. Otros peligros

No se dispone de más información

## SECCIÓN 3: Composición/información sobre los componentes

### 3.1. Sustancias

Nombre :

N-1-NAPHTHYL ETHYLENE DIAMINE DIHYDROCHLORIDE AR

N° CAS :

1465-25-4

Texto completo de las frases R y H : ver sección 16

### 3.2. Mezclas

No aplicable

## SECCIÓN 4: Primeros auxilios

### 4.1. Descripción de los primeros auxilios

Medidas de primeros auxilios en caso de inhalación :

Transportar a la víctima al exterior y mantenerla en reposo en una posición confortable para respirar. Llamar a un CENTRO DE INFORMACION TOXICOLOGICA o a un médico en caso de malestar.

# N-1-NAPHTHYL ETHYLENE DIAMINE DIHYDROCHLORIDE AR

## Fichas de datos de seguridad

Medidas de primeros auxilios en caso de contacto con la piel	: Lavar con agua y jabón abundantes. Lavar las prendas contaminadas antes de volver a usarlas. En caso de irritación cutánea: Consultar a un médico. Se necesita un tratamiento específico (ver ... en esta etiqueta).
Medidas de primeros auxilios en caso de contacto con los ojos	: Aclarar cuidadosamente con agua durante varios minutos. Quitar las lentes de contacto, si lleva y resulta fácil. Seguir aclarando. Si persiste la irritación ocular: Consultar a un médico.
Medidas de primeros auxilios en caso de ingestión	: Enjuagar la boca con agua. En caso de malestar, acúdase al médico.

### 4.2. Principales síntomas y efectos, agudos y retardados

Síntomas y lesiones posibles en caso de inhalación	: Puede irritar las vías respiratorias.
Síntomas y lesiones posibles en caso de contacto con la piel	: Provoca irritación cutánea.
Síntomas y lesiones posibles en caso de contacto con los ojos	: Provoca irritación ocular grave.
Síntomas y lesiones posibles en caso de ingestión	: Tóxico en caso de ingestión.

### 4.3. Indicación de toda atención médica y de los tratamientos especiales que deban dispensarse inmediatamente

No se dispone de más información

## SECCIÓN 5: Medidas de lucha contra incendios

### 5.1. Medios de extinción

Medios de extinción apropiados	: polvo químico seco, espuma resistente a los alcoholes, dióxido de carbono.
Medios de extinción inadecuados	: No utilice un flujo potente de agua.

### 5.2. Peligros específicos derivados de la sustancia o la mezcla

No se dispone de más información

### 5.3. Recomendaciones para el personal de lucha contra incendios

No se dispone de más información

## SECCIÓN 6: Medidas en caso de vertido accidental

### 6.1. Precauciones personales, equipo de protección y procedimientos de emergencia

#### 6.1.1. Para el personal que no forma parte de los servicios de emergencia

Procedimientos de emergencia : Evacuar el personal no necesario.

#### 6.1.2. Para el personal de emergencia

Unidades Protectoras : Utilizar el equipo de protección individual obligatorio.  
Procedimientos de emergencia : Ventilar la zona.

### 6.2. Precauciones relativas al medio ambiente

Evitar su liberación al medio ambiente.

### 6.3. Métodos y material de contención y de limpieza

Procedimientos de limpieza : Clear up rapidly by scoop or vacuum.

### 6.4. Referencia a otras secciones

No se dispone de más información

## SECCIÓN 7: Manipulación y almacenamiento

### 7.1. Precauciones para una manipulación segura

Precauciones para una manipulación segura : Evitar respirar el polvo/el humo/el gas/la niebla/los vapores/el aerosol. Utilizar únicamente en exteriores o en un lugar bien ventilado.  
Medidas de higiene : Lavarse ... concienzudamente tras la manipulación.

# N-1-NAPHTHYL ETHYLENE DIAMINE DIHYDROCHLORIDE AR

## Fichas de datos de seguridad

### 7.2. Condiciones de almacenamiento seguro, incluidas posibles incompatibilidades

Condiciones de almacenamiento : Mantener el recipiente herméticamente cerrado. Consérvese en el envase de origen. Almacenar en un lugar seco.

### 7.3. Usos específicos finales

No se dispone de más información

## SECCIÓN 8: Controles de exposición/protección individual

### 8.1. Parámetros de control

No se dispone de más información

### 8.2. Controles de la exposición

Protección de las manos : guantes de protección  
Protección ocular : Gafas químicas o gafas de seguridad.  
Protección de la piel y del cuerpo : Llevar ropa de protección adecuada  
Protección de las vías respiratorias : Llevar equipo de protección respiratoria

## SECCIÓN 9: Propiedades físicas y químicas

### 9.1. Información sobre propiedades físicas y químicas básicas

Forma/estado : Sólido  
Masa molecular : 259.18 g/mol  
Color : Greyish powder.  
Olor : No hay datos disponibles  
Umbral olfativo : No hay datos disponibles  
pH : No hay datos disponibles  
Grado de evaporación (acetato de butilo=1) : No hay datos disponibles  
Punto de fusión : 194 - 198  
Punto de solidificación : No hay datos disponibles  
Punto de ebullición : No hay datos disponibles  
Punto de inflamación : No hay datos disponibles  
Temperatura de autoignición : No hay datos disponibles  
Temperatura de descomposición : No hay datos disponibles  
Inflamabilidad (sólido, gas) : No hay datos disponibles  
Presión de vapor : No hay datos disponibles  
Densidad relativa de vapor a 20 °C : No hay datos disponibles  
Densidad relativa : No hay datos disponibles

# N-1-NAPHTHYL ETHYLENE DIAMINE DIHYDROCHLORIDE AR

## Fichas de datos de seguridad

Solubilidad	: Agua: Soluble in hot water
Log Pow	: No hay datos disponibles
Viscosidad, cinemático	: No hay datos disponibles
Viscosidad, dinámico	: No hay datos disponibles
Propiedades explosivas	: No hay datos disponibles
Propiedad de provocar incendios	: No hay datos disponibles
Límites de explosión	: No hay datos disponibles

### 9.2. Otros datos

No se dispone de más información

## SECCIÓN 10: Estabilidad y reactividad

### 10.1. Reactividad

No se dispone de más información

### 10.2. Estabilidad química

Estable en condiciones normales.

### 10.3. Posibilidad de reacciones peligrosas

No se dispone de más información

### 10.4. Condiciones que deben evitarse

Luz directa del sol. Humedad. Contacto con el aire.

### 10.5. Materiales incompatibles

No se dispone de más información

### 10.6. Productos de descomposición peligrosos

No se dispone de más información

## SECCIÓN 11: Información toxicológica

### 11.1. Información sobre los efectos toxicológicos

Toxicidad aguda : No clasificado

Corrosión o irritación cutáneas : Provoca irritación cutánea.

Lesiones oculares graves o irritación ocular : Provoca irritación ocular grave.

Sensibilización respiratoria o cutánea : No clasificado

Mutagenicidad en células germinales : No clasificado

Carcinogenicidad : No clasificado

Toxicidad para la reproducción : No clasificado

Toxicidad específica en determinados órganos (STOT) – exposición única : Puede irritar las vías respiratorias.

Toxicidad específica en determinados órganos (STOT) – exposición repetida : No clasificado

# N-1-NAPHTHYL ETHYLENE DIAMINE DIHYDROCHLORIDE AR

## Fichas de datos de seguridad

Peligro por aspiración : No clasificado

### SECCIÓN 12: Información ecológica

#### 12.1. Toxicidad

No se dispone de más información

#### 12.2. Persistencia y degradabilidad

No se dispone de más información

#### 12.3. Potencial de bioacumulación

No se dispone de más información

#### 12.4. Movilidad en el suelo

No se dispone de más información

#### 12.5. Resultados de la valoración PBT y mPmB

No se dispone de más información

#### 12.6. Otros efectos adversos

No se dispone de más información

### SECCIÓN 13: Consideraciones relativas a la eliminación

#### 13.1. Métodos para el tratamiento de residuos

No se dispone de más información

### SECCIÓN 14: Información relativa al transporte

Según los requisitos de ADR / RID / IMDG / IATA / ADN

#### 14.1. Número ONU

N.º ONU (ADR)	: No aplicable
N.º ONU (IMDG)	: No aplicable
N.º ONU (IATA)	: No aplicable
N.º ONU (ADN)	: No aplicable
N.º ONU (RID)	: No aplicable

#### 14.2. Designación oficial de transporte de las Naciones Unidas

Designación exacta de expedición/Descripción (ADR)	: No aplicable
Proper Shipping Name (IMDG)	: No aplicable
Designación exacta de expedición/Descripción (IATA)	: No aplicable
Designación exacta de expedición/Descripción (ADN)	: No aplicable

# N-1-NAPHTHYL ETHYLENE DIAMINE DIHYDROCHLORIDE AR

## Fichas de datos de seguridad

Designación exacta de expedición/Descripción (RID) : No aplicable

### 14.3. Clase(s) de peligro para el transporte

#### ADR

Clase(s) de peligro para el transporte (ADR) : No aplicable

#### IMDG

Clase(s) de peligro para el transporte (IMDG) : No aplicable

#### IATA

Clase(s) de peligro para el transporte (IATA) : No aplicable

#### ADN

Clase(s) de peligro para el transporte (ADN) : No aplicable

#### RID

Clase(s) de peligro para el transporte (RID) : No aplicable

### 14.4. Grupo de embalaje

Grupo de embalaje (ADR) : No aplicable

Grupo de embalaje (IMDG) : No aplicable

Grupo de embalaje (IATA) : No aplicable

Grupo de embalaje (ADN) : No aplicable

Grupo de embalaje (RID) : No aplicable

### 14.5. Peligros para el medio ambiente

Peligroso para el medio ambiente : No

Contaminante marino : No

Otros datos : No se dispone de información adicional

### 14.6. Precauciones particulares para los usuarios

#### - Transporte por vía terrestre

No hay datos disponibles

#### - Transporte marítimo

No hay datos disponibles

#### - Transporte aéreo

No hay datos disponibles

#### - Transporte por vía fluvial

No hay datos disponibles

#### - Transporte ferroviario

No hay datos disponibles

### 14.7. Transporte a granel con arreglo anexo II del Convenio MARPOL 73/78 y del Código IBC

No aplicable

# N-1-NAPHTHYL ETHYLENE DIAMINE DIHYDROCHLORIDE AR

## Fichas de datos de seguridad

### SECCIÓN 15: Información reglamentaria

#### 15.1. Reglamentación y legislación en materia de seguridad, salud y medio ambiente específicas para la sustancia o la mezcla

##### 15.1.1. UE-Reglamentos

Sin restricciones según el anexo XVII de REACH

N-1-NAPHTHYL ETHYLENE DIAMINE DIHYDROCHLORIDE AR is not on the REACH Candidate List

N-1-NAPHTHYL ETHYLENE DIAMINE DIHYDROCHLORIDE AR is not on the REACH Annex XIV List

##### 15.1.2. Reglamentos nacionales

###### Alemania

12th Ordinance Implementing the Federal Immission Control Act - 12.BImSchV : No sujeto al 12o BImSchV (decreto de protección contra las emisiones)  
(Reglamento sobre accidentes graves)

###### Dinamarca

Recomendaciones de la normativa danesa : Young people below the age of 18 years are not allowed to use the product

#### 15.2. Evaluación de la seguridad química

No se dispone de más información

### SECCIÓN 16: Información adicional

Texto completo de las frases R, H y EUH:

Eye Irrit. 2	Lesiones oculares graves o irritación ocular, categoría 2
Skin Irrit. 2	Irritación o corrosión cutáneas, categoría 2
STOT SE 3	Toxicidad específica en determinados órganos — Exposición única, categoría 3, irritación de las vías respiratorias
H315	Provoca irritación cutánea
H319	Provoca irritación ocular grave
H335	Puede irritar las vías respiratorias
R36/37/38	Irrita los ojos, la piel y las vías respiratorias
Xi	Irritante

*Esta información se basa en nuestro conocimiento actual y tiene como finalidad describir el producto para los propósitos de los requisitos de salud, seguridad y medio ambiente únicamente. Por lo tanto, no debe ser interpretada como garantía de ninguna característica específica del producto*