

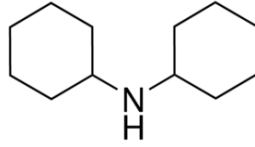
CAS numarası: 101-83-7 MSDS

## MATERIAL SAFETY DATA SHEET (MSDS)

### KISIM 1: Maddenin/karışımın ve şirketin/dağıtıcının kimliği

#### 1.1. Madde /Karışımın kimliği

Ürün formu	: Madde
EC indeks numarası	: 612-066-00-3
EC numarası	: 202-980-7
CAS numarası	: 101-83-7
Ürün kodu	: 03321
Formülü	: C <sub>12</sub> H <sub>23</sub> N
Kimyasal yapısı	:



#### 1.2. Madde veya karışımın belirlenmiş kullanımları ve tavsiye edilmeyen kullanımları

##### 1.2.1. Tanımlanmış uygun kullanımlar

Endüstriyel/profesyonel kullanım özellikleri : Sanayi.  
Sadece profesyonel kullanım içindir.

##### 1.2.2. Tavsiye edilmeyen kullanımlar

Tamamlayıcı bilgi yok

#### 1.3. Güvenlik bilgi formu tedarikçisinin bilgileri

LOBA CHEMIE PVT.LTD.  
107 Wode House Road, Jehangir Villa, Colaba  
400005 Mumbai - INDIA  
T +91 22 6663 6663 - F +91 22 6663 6699  
[info@lobachemie.com](mailto:info@lobachemie.com) - [www.lobachemie.com](http://www.lobachemie.com)

#### 1.4. Acil durum telefon numarası

Acil durum numarası : + 91 22 6663 6663 (9:00am - 6:00 pm)

### KISIM 2: Zararlılık tanımlanması

#### 2.1. Madde ve karışımın sınıflandırılması

##### 1272/2008 [CLP] AB yönetmeliği uyarınca sınıflandırma

Akut Toksikite (ağız yolu ile), Zararlılık Kategorisi 4 H302  
Ciltte Aşınma/Tahriş, Zararlılık Kategorisi 1B H314  
Sucul Ortama Zararlı- Kronik zararlılık, Kategori 1 H410

H ifadelerinin tam metni: bkz. Kısım 16

# DICYCLOHEXYLAMINE FOR SYNTHESIS

## Güvenlik Bilgi Formu

### 67/548/AET [DSD] veya 1999/45/AB [DPD] direktifine göre sınıflandırma

Xn; R22

C; R34

N; R50/53

R-cümlelerin tam metni: 16. kısma bkz

### Zararlı fizikokimyasal etkiler ve insan sağlığı ile çevre üzerindeki olumsuz etkileri

Tamamlayıcı bilgi yok

## 2.2. Etiket unsurları

### 1272/2008 (CLP) sayılı AB yönetmeliğine göre etiketleme

Zararlılık işareti (CLP)



GHS05

GHS07

GHS09

Uyarı kelimesi (CLP)

: Tehlike

Zararlılık İfadesi (CLP)

: H302 - Yutulması halinde zararlıdır  
H314 - Ciddi cilt yanıklarına ve göz hasarına yol açar  
H410 - Sucul ortamda uzun süre kalıcı, çok toksik etki

Önlem İfadeleri (CLP)

: P273 - Çevreye verilmesinden kaçının  
P280 - koruyucu eldivenler, koruyucu kıyafet, göz koruyucu, yüz koruyucu kullanın  
P305+P351+P338 - GÖZ İLE TEMASI HALİNDE: Su ile birkaç dakika dikkatlice durulayın. Takılı ve yapması kolaysa, kontak lensleri çıkartın. Durulamaya devam edin  
P310 - ZEHİR MERKEZİ veya Doktoru derhal arayınız  
P501 - İçeriği/kabı; yerel/bölgesel/ulusal/uluslararası tüzüğe uygun olarak, zararlı veya özel atık toplama noktasında bertaraf edin

## 2.3. Diğer zararlar

Tamamlayıcı bilgi yok

## KISIM 3: Bileşimi/içindekiler hakkında bilgi

### 3.1. Maddeler

Adı : DICYCLOHEXYLAMINE FOR SYNTHESIS  
CAS numarası : 101-83-7  
EC numarası : 202-980-7  
EC indeks numarası : 612-066-00-3

R- ve H-cümlelerin tam metni: 16 bölümüne bkz

# DICYCLOHEXYLAMINE FOR SYNTHESIS

## Güvenlik Bilgi Formu

### 3.2. Karışım

Uygulanmaz

## KISIM 4: İlk yardım önlemleri

### 4.1. İlk yardım önlemlerinin açıklaması

- Solunması halinde ilkyardım müdahaleleri : Zarar gören kişiyi açık havaya çıkarın ve rahat nefes alabileceği pozisyonda olmasını sağlayın. Hemen bir ZEHİR MERKEZİNİ veya doktoru/hekimi arayın.
- Deriyle temas etmesi halinde ilkyardım müdahaleleri : Kirlenmiş tüm giysilerinizi hemen kaldırın/çıkarın. Cildinizi su/duş ile durulayın. Hemen bir ZEHİR MERKEZİNİ veya doktoru/hekimi arayın.
- Gözle temas etmesi halinde ilkyardım müdahaleleri : Su ile birkaç dakika dikkatlice durulayın. Kontakt lens, varsa ve çıkarması kolaysa, çıkarın. Sürekli durulayın. Hemen bir ZEHİR MERKEZİNİ veya doktoru/hekimi arayın.
- Yutulması halinde ilkyardım müdahaleleri : Ağızı çalkalayın. Kendinizi iyi hissetmezseniz, bir ZEHİR MERKEZİNİ veya doktoru/hekimi arayın. Kusturmayın. Hemen bir ZEHİR MERKEZİNİ veya doktoru/hekimi arayın.

### 4.2. Akut ve sonradan görülen önemli belirtiler ve etkiler

- Semptomlar/etkiler : Ciddi cilt yanıklarına ve göz hasarına yol açar.
- Yutmayı takiben semptomlar/etkiler : Yutulması halinde zararlıdır.

### 4.3. Tıbbi müdahale ve özel tedavi gereği için ilk işaretler

Semptomatik olarak muamele edin.

## KISIM 5: Yangınla mücadele önlemleri

### 5.1. Yangın söndürücüler

- Uygun söndürme maddeleri : Karbondiyoksit. Dry powder. Köpük. Water spray.
- Uygun olmayan söndürücü maddeler : Ağır su buharı kullanmayın.

### 5.2. Madde veya karışımdan kaynaklanan özel zararlar

Tamamlayıcı bilgi yok

### 5.3. Yangın söndürme ekipleri için tavsiyeler

- Yangın anında korunma : Solunum sistemi koruyucuları dahil uygun koruyucu ekipmanı kullanmadan yangın alanına girmeyin.

## KISIM 6: Kaza sonucu yayılmaya karşı önlemler

### 6.1. Kişisel önlemler, koruyucu donanım ve acil durum prosedürleri

#### 6.1.1. Acil durum personeli olmayanlar için

- Acil durum planları : Gereksiz personeli çıkartın.

#### 6.1.2. Acil durumda müdahale eden kişiler için

- Koruyucu donanım : Kişisel koruyucu ekipman kullanın.
- Acil durum planları : Alanı havalandırın.

### 6.2. Çevresel önlemler

Sucul ortamda uzun süre kalıcı, çok toksik etki.

### 6.3. Muhafaza etme ve temizleme için yöntemler ve materyaller

- Temizlik işlemleri : Döküntüleri toplayın. Karada uygun konteynerlere süpürün veya kürek kullanarak taşıyın.

### 6.4. Diğer bölümlere atıflar

Tamamlayıcı bilgi yok

# DICYCLOHEXYLAMINE FOR SYNTHESIS

## Güvenlik Bilgi Formu

### KISIM 7: Elleçleme ve depolama

#### 7.1. Güvenli elleçleme için önlemler

- Güvenli elleçleme için önlemler : Avoid contact with skin and eyes. Do not breathe vapours. Buhar oluşumunu önlemek için proses alanında iyi havalandırma yapılmasını sağlayın:
- Hijyen ölçütleri : Bu ürünü kullanırken hiçbir şey yemeyin, içmeyiniz veya sigara içmeyin. Herhangi birşey ymeden, içmeden ve işten ayrılmadan önce orta derecede sabun ve su kullanarak ellerinizi ve vücudunuzun maruz kalan diğer uzuvlarını yıkayın.

#### 7.2. Uyuşmazlıkları da içeren güvenli depolama için koşullar

- Saklama koşulları : İyi havalandırılmış bir alanda depolayınız. Kabı sıkıca kapalı tutun.

#### 7.3. Belirli son kullanımlar

Tamamlayıcı bilgi yok

### KISIM 8: Maruz kalma kontrolleri/kişisel korunma

#### 8.1. Kontrol parametreleri

Tamamlayıcı bilgi yok

#### 8.2. Maruz kalma kontrolleri

- Ellerin koruması : Protective gloves
- Gözlerin koruması : Kimyasal gözlükler veya yüz maskesi.
- Deri ve vücudun korunması : Uygun koruyucu kıyafet kullanın
- Solunum yollarının korunması : Solunum koruyucu giyin

### KISIM 9: Fiziksel ve kimyasal özellikler

#### 9.1. Temel fiziksel ve kimyasal özellikler hakkında bilgi

- Fiziksel hali : Sıvı
- Moleküler kütle : 181.32 g/mol
- Renk : Clear Colorless.
- Koku : fishy/amine odor.
- Koku eşiği : Mevcut veri yok
- pH : 11 at 1 g/l at 20 °C
- Bağıl buharlaşma hızı (bütül asetat=1) : Mevcut veri yok
- Erime noktası : 2 °C
- Donma noktası : Mevcut veri yok
- Kaynama noktası : 117 - 120 °C
- Parlama noktası : 96 °C
- Kendiliğinden tutuşma sıcaklığı : Mevcut veri yok
- Ayrışma sıcaklığı : Mevcut veri yok
- Alevlenirlik (katı, gaz) : Mevcut veri yok

# DICYCLOHEXYLAMINE FOR SYNTHESIS

## Güvenlik Bilgi Formu

Buhar basıncı	: Mevcut veri yok
20 °C'de bağıl buhar yoğunluğu	: 6.27
Bağıl yoğunluk	: Mevcut veri yok
Yoğunluk	: 0.91 g/cm <sup>3</sup>
Çözünürlük	: Su: Sparingly soluble in water
Log Pow	: 0.4
Viskozite, kinematik	: Mevcut veri yok
Viskozite, dinamik	: Mevcut veri yok
Patlayıcı özellikler	: Mevcut veri yok
Oksitleyici özellikler	: Mevcut veri yok
Patlayıcı sınırlar	: Mevcut veri yok

### 9.2. Diğer bilgiler

Tamamlayıcı bilgi yok

## KISIM 10: Kararlılık ve tepkime

### 10.1. Tepkime

Termal bileşenlerine ayrılma ile aşağıdakiler üretilir : Aşındırıcı buhar.

### 10.2. Kimyasal kararlılık

Normal koşullar altında kararlıdır.

### 10.3. Zararlı tepkime olasılığı

Tamamlayıcı bilgi yok

### 10.4. Kaçınılması gereken durumlar

High temperature. Sıcaklık. Direkt güneş ışığı.

### 10.5. Uyumsuz malzemeler

Tamamlayıcı bilgi yok

### 10.6. Zararlı bozunma ürünleri

Tamamlayıcı bilgi yok

## KISIM 11: Toksikolojik bilgiler

### 11.1. Toksik etkiler hakkında bilgi

Akut toksisite : Ağız yolu: Yutulması halinde zararlıdır.

Cilt aşınması/tahrişi : Ciddi cilt yanıklarına ve göz hasarına yol açar.  
pH: 11 at 1 g/l at 20 °C

Ciddi göz hasarları/tahrişi : Ciddi göz hasarı, kategori 1, dahili  
pH: 11 at 1 g/l at 20 °C

Solunum yolları veya cilt hassaslaşması : Sınıflandırılmadı

Eşey hücre mutajenitesi : Sınıflandırılmadı

Kanserojenite : Sınıflandırılmadı

# DICYCLOHEXYLAMINE FOR SYNTHESIS

## Güvenlik Bilgi Formu

Üreme toksisitesi : Sınıflandırılmadı  
Belirli Hedef Organ Toksikitesi (tek maruz kalma) : Sınıflandırılmadı

Belirli Hedef Organ Toksikitesi (tekrarlı maruz kalma) : Sınıflandırılmadı

Aspirasyon zararı : Sınıflandırılmadı

İnsan sağlığı üzerindeki potansiyel zararlı etkileri ve olası semptomlar : Yutulması halinde zararlıdır.

### KISIM 12: Ekolojik bilgiler

#### 12.1. Toksikite

Ekoloji - su : Sucul ortamda uzun süre kalıcı, çok toksik etki.

#### 12.2. Kalıcılık ve bozunabilirlik

##### DICYCLOHEXYLAMINE FOR SYNTHESIS (101-83-7)

Kalıcılık ve bozunabilirlik	Çevrede uzun süreli ters etkilere neden olabilir.
-----------------------------	---

#### 12.3. Biyobirikim potansiyeli

##### DICYCLOHEXYLAMINE FOR SYNTHESIS (101-83-7)

Log Pow	0.4
---------	-----

#### 12.4. Toprakta hareketlilik

Tamamlayıcı bilgi yok

#### 12.5. PBT ve vPvB değerlendirmesi sonuçları

Tamamlayıcı bilgi yok

#### 12.6. Diğer olumsuz etkiler

Tamamlayıcı bilgi yok

### KISIM 13: Bertaraf etme bilgileri

#### 13.1. Atık işleme yöntemleri

Ürün/Ambalaj imha tavsiyeleri : İçeriği/kabı; yerel/bölgesel/ulusal/uluslararası tüzüğe uygun olarak, zararlı veya özel atık toplama noktasında bertaraf edin.

### KISIM 14: Taşımacılık bilgileri

ADR / RID / IMDG / IATA / ADN talimatlarına uygun olarak

#### 14.1. UN Numarası

UN No. (ADR) : 2565

UN no. (IMDG) : 2565

# DICYCLOHEXYLAMINE FOR SYNTHESIS

## Güvenlik Bilgi Formu

UN no. (IATA)	: 2565
UN no. (ADN)	: 2565
UN no. (RID)	: 2565

### 14.2. Uygun UN taşımacılık adı

Uygun sevkiyat adı (ADR)	: DİSİKLOHEKZİLAMİN
Uygun sevkiyat adı (IMDG)	: DICYCLOHEXYLAMINE
Uygun sevkiyat adı (IATA)	: Dicyclohexylamine
Uygun sevkiyat adı (ADN)	: DİSİKLOHEKZENİLAMİN
Uygun sevkiyat adı (RID)	: DİSİKLOHEKZENİLAMİN
Taşıma dokümanının açıklanması (ADR)	: UN 2565 DİSİKLOHEKZİLAMİN, 8, III, (E), ÇEVRE AÇISINDAN TEHLİKELİ
Taşıma dokümanının açıklanması (IMDG)	: UN 2565 DICYCLOHEXYLAMINE, 8, III, MARINE POLLUTANT/ENVIRONMENTALLY HAZARDOUS
Taşıma dokümanının açıklanması (IATA)	: UN 2565 Dicyclohexylamine, 8, III, ENVIRONMENTALLY HAZARDOUS
Taşıma dokümanının açıklanması (ADN)	: UN 2565 DİSİKLOHEKZENİLAMİN, 8, III, ÇEVRE AÇISINDAN TEHLİKELİ
Taşıma dokümanının açıklanması (RID)	: UN 2565 DİSİKLOHEKZENİLAMİN, 8, III, ÇEVRE AÇISINDAN TEHLİKELİ

### 14.3. Taşımacılık zararlılık sınıf(lar)ı

#### ADR

Taşımacılık zararlılık sınıf(lar)ı	: 8
Tehlike etiketleri (ADR)	: 8



#### IMDG

Taşımacılık zararlılık sınıf(lar)ı (IMDG)	: 8
Tehlike etiketleri (IMDG)	: 8



#### IATA

Ambalajlama grubu (IATA)	: 8
Tehlike etiketleri (IATA)	: 8



#### ADN

Taşımacılık zararlılık sınıf(lar)ı (ADN)	: 8
Tehlike etiketleri (ADN)	: 8



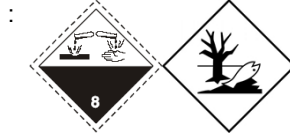
# DICYCLOHEXYLAMINE FOR SYNTHESIS

## Güvenlik Bilgi Formu

### RID

Taşımacılık zararlılık sınıf(lar)ı (RID) : 8

Tehlike etiketleri (RID) : 8



### 14.4. Ambalajlama grubu

Ambalajlama grubu (ADR) : III

Ambalajlama grubu (IMDG) : III

Ambalajlama grubu (IATA) : III

Ambalajlama grubu (ADN) : III

Ambalajlama grubu (RID) : III

### 14.5. Çevresel zararlar

Çevreye zararlıdır : Evet

Denizi kirletici : Evet

Diğer bilgiler : Mevcut ek bilgi bulunmamaktadır

### 14.6. Kullanıcı için özel önlemler

#### - Karayolu Taşımacılığı

Sınıflandırma Kodu : C7

Sınırlı miktar değerleri (ADR) : 5l

İstisnai miktar (ADR) : E1

Ambalaj talimatları (ADR) : P001, IBC03, LP01, R001

Karışık ambalajlama hükümleri (ADR) : MP19

Portatif tank ve dökme yük konteyner talimatları (ADR) : T4

Portatif tank ve dökme yük konteynerler için özel hükümler (ADR) : TP1

Tank kodu (ADR) : L4BN

Tanklı taşıma aracı : AT

Nakliye kategorisi (ADR) : 3

Ulaşımına ilişkin özel hükümler - Koli (ADR) : V12

Tehlike no. (Kemler sayısı) : 80

Turuncu levhalar :



Tünel kısıtlama kodu (ADR) : E

EAC kodu : 2X

#### - Deniz taşımacılığı

Ambalaj talimatları (IMDG) : P001, LP01

GRV (IMDG) ambalaj talimatları : IBC03

Tanklara ilişkin talimatlar (IMDG) : T4

Tanklar için özel hükümler (IMDG) : TP1

EmS-No. (yangın) : F-A

N° FS (Dökülme) : S-B

Yükleme kategorisi (IMDG) : A



# DICYCLOHEXYLAMINE FOR SYNTHESIS

## Güvenlik Bilgi Formu

Özellikleri ve gözlemler (IMDG) : Clear, colourless, combustible liquid with a fishy odour which may taint other cargoes. Immiscible with water. Causes burns to skin, eyes and mucous membranes.

TAYK (Tıbbi Acil Yardım Kılavuzu) N° : 153

### - Hava taşımacılığı

Yolcu uçağı ve kargo uçağı için istisnai miktarlar (IATA) : E1  
Yolcu uçağı ve kargo uçağı sınırlı tutulan miktarlar (IATA) : Y841  
Yolcu uçağı ve kargo uçağı sınırlı tutulan miktarlar için, maksimum net ağırlık (IATA) : 1L  
Yolcu uçağı ve kargo uçağı ambalaj talimatları (IATA) : 852  
Yolcu uçağı ve kargo uçağı için, maksimum net ağırlık (IATA) : 5L  
Ambalajlama talimatları, yalnızca kargo uçak taşımacılığı (IATA) : 856  
Maksimum net miktar, yalnızca kargo uçak taşımacılığı (IATA) : 60L  
Özel hükümler (IATA) : A803  
ERG kodu (IATA) : 8L

### - İç sularda gemi nakliyesi

Sınıflandırma kodu (ADN) : C7  
Sınırlı miktar değerleri (ADN) : 5 L  
İstisnai miktar (ADN) : E1  
Ekipman gerekli (ADN) : PP, EP  
Mavi koni/ışık sayısı (ADN) : 0

### - Demiryolu taşımacılığı

Sınıflandırma kodu (RID) : C7  
İstisnai miktar (RID) : E1  
Ambalaj talimatları (RID) : P001, IBC03, LP01, R001  
Karışık ambalajlama hükümleri (RID) : MP19  
Portatif tank ve dökme yük konteyner talimatları (RID) : T4  
Portatif tank ve dökme yük konteynerler için özel hükümler (RID) : TP1  
RID tanklar için tank kodları (RID) : L4BN  
Nakliye kategorisi (RID) : 3  
Ulaşımına ilişkin özel hükümler - Koli (RID) : W12  
Ekspres koli (RID) : CE8  
Tehlike tanımlama N° (RID) : 80

## 14.7. MARPOL 73/78 ek II ve IBC koduna göre dökme taşımacılık

Uygulanmaz

## KISIM 15: Mevzuat bilgileri

### 15.1. Madde veya karışıma özgü güvenlik, sağlık ve çevre mevzuatı

#### 15.1.1. AB talimatları

REACH'in XVII ekine göre kısıtlama yok

DICYCLOHEXYLAMINE FOR SYNTHESIS REACH Aday listesinde değil.

DICYCLOHEXYLAMINE FOR SYNTHESIS REACH'in XIV ekinde listelenmemiştir

# DICYCLOHEXYLAMINE FOR SYNTHESIS

## Güvenlik Bilgi Formu

### 15.1.2. Ulusal yönetmelikler

#### Almanya

- AwSV referansı : Su için tehlike sınıfı (WGK) 2, suyu kirletici (Classification according to AwSV; Kimlik No 1226)
- İmasyon kontrollerine yönelik Alman federal yasanın uygulanmaya konulmasına ilişkin 12. karar - 12.BlmSchV : 12. BImSchV'ye (emisyonlara karşı korunmaya yönelik kararname) tabii değildir (ciddi kazalara ilişkin düzenleme)

#### Hollanda

- SZW-lijst van kankerverwekkende stoffen : Madde liste içinde yer almaz
- SZW-lijst van mutagene stoffen : Madde liste içinde yer almaz
- NIET-limitatieve lijst van voor de voortplanting giftige stoffen – Borstvoeding : Madde liste içinde yer almaz
- NIET-limitatieve lijst van voor de voortplanting giftige stoffen – Vruchtbaarheid : Madde liste içinde yer almaz
- NIET-limitatieve lijst van voor de voortplanting giftige stoffen – Ontwikkeling : Madde liste içinde yer almaz

#### Danimarka

- Class for fire hazard : Sınıf III-1
- Store unit : 50 litre
- Sınıflandırmaya ilişkin hatırlatmalar : Danimarka Adalet Bakanlığı'na göre alevlenir; Alevlenir sıvıların depolanmasına ilişkin acil durum yönetimi prensipleri izlenmelidir
- Danimarka resmi düzenlemelerindeki tavsiyeler : 18 yaş altındaki gençlerin, ürünü kullanmasına izin verilmemektedir.

### 15.2. Kimyasal güvenlik değerlendirilmesi

Tamamlayıcı bilgi yok

## KISIM 16: Diğer bilgiler

R-, H- ve EUH -cümlelerin tam metni:

Acute Tox. 4 (Oral)	Akut Toksikite (ağız yolu ile), Zararlılık Kategorisi 4
Aquatic Chronic 1	Sucul Ortama Zararlı-Kronik zararlılık, Kategori 1
Skin Corr. 1B	Ciltte Aşınma/Tahriş, Zararlılık Kategorisi 1B
H302	Yutulması halinde zararlıdır
H314	Ciddi cilt yanıklarına ve göz hasarına yol açar
H410	Sucul ortamda uzun süre kalıcı, çok toksik etki
R22	Yutulması halinde zararlıdır
R34	Yanıklara neden olur
R50/53	Sucul organizmalar için çok toksik, sucul ortamda uzun süreli ters etkilere neden olabilir
C	Aşındırıcı

# DICYCLOHEXYLAMINE FOR SYNTHESIS

## Güvenlik Bilgi Formu

N	Çevreye zararlıdır
Xn	Sağlığa zararlı

*Bahsi geçen tedbirlerin alınmasından ve ürünün kullanımı hakkında tam ve eksiksiz bir bilgiye sahip olunmasından kullanıcının kendisi sorumludur*