

# ANILINE EXTRA PURE

## Güvenlik Bilgi Formu

according to the REACH Regulation (EC) 1907/2006 amended by Regulation (EU) 2020/878

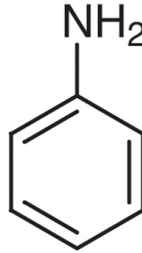
Referans numarası: 00032

Yayın tarihi: 12/11/2023 Güncelleme tarihi: 12/11/2023 Şu sürümün yerine geçer: 1/14/2019 Kaçınıcı güncelleme olduğu: 1.0

### BÖLÜM 1: Maddenin/karışımın ve şirketin/dağıtıcının kimliği

#### 1.1. Madde /Karışımın kimliği

Ürün formu	: Madde
Ticari adı	: ANILINE EXTRA PURE
IUPAC ismi	: Benzenamine
EC Liste No	: 612-008-00-7
EC No	: 200-539-3
CAS No	: 62-53-3
Ürün kodu	: 00032
Ürün türü	: Aromatic amines
Formülü	: C <sub>6</sub> H <sub>5</sub> NH <sub>2</sub>
Kimyasal yapısı	:



Eşanlamlar	: Phenylamine, Aminobenzene, Benzamine
------------	--

#### 1.2. Madde veya karışımın belirlenmiş kullanımları ve tavsiye edilmeyen kullanımları

##### 1.2.1. Tanımlanmış uygun kullanımlar

Endüstriyel/profesyonel kullanım özellikleri	: Sanayi. Sadece profesyonel kullanım içindir.
Maddenin/karışımın kullanımı	: Laboratuvar kimyasal maddeleri Madde imalatı

##### 1.2.2. Tavsiye edilmeyen kullanımlar

Tamamlayıcı bilgi yok

#### 1.3. Güvenlik bilgi formu tedarikçisinin bilgileri

LOBA CHEMIE PVT.LTD.  
107 Wode House Road, Jehangir Villa, Colaba  
400005 Mumbai  
INDIA  
T +91 22 6663 6663, F +91 22 6663 6699  
[info@lobachemie.com](mailto:info@lobachemie.com), [www.lobachemie.com](http://www.lobachemie.com)

#### 1.4. Acil durum telefon numarası

Acil durum numarası : + 91 22 6663 6663 (9:00am - 6:00 pm)

### BÖLÜM 2: Zararlılık tanımlanması

#### 2.1. Madde veya karışımın sınıflandırması

##### 1272/2008 [CLP] AB yönetmeliği uyarınca sınıflandırma

Akut toksisite (ağız yolu), Zararlılık Kategorisi 3	H301
Akut toksisite (cilt yolu), Zararlılık Kategorisi 3	H311
Akut toksisite (solunum yolu ile), Zararlılık Kategorisi 3	H331
Ciddi göz hasarı/göz tahrişi, Zararlılık Kategorisi 1	H318
Cilt hassaslaştırma, Zararlılık Kategorisi 1	H317
Eşey hücre mutajenitesi, Zararlılık Kategorisi 2	H341

# ANILINE EXTRA PURE

## Güvenlik Bilgi Formu

according to the REACH Regulation (EC) 1907/2006 amended by Regulation (EU) 2020/878

Kanserojenite, Zararlılık Kategorisi 2 H351  
Belirli hedef organ toksisitesi – Tekrarlı maruz kalma, Zararlılık Kategorisi 1 H372  
Sucul Ortama Zararlı – Akut zararlılık, Kategori 1 H400  
H ve EUH ifadeleri tam metni: bkz. bölüm 16

### Zararlı fizikokimyasal etkiler ve insan sağlığı ile çevre üzerindeki olumsuz etkileri

Kansere yol açma şüphesi var. Genetik hasara yol açma şüphesi var. Uzun süreli veya tekrarlı maruz kalma sonucu organlarda hasara yol açar. Cilt ile teması halinde toksiktir. Solunması halinde toksiktir. Yutulması halinde toksiktir. Alerjik cilt reaksiyonlarına yol açar. Ciddi göz hasarına yol açar. Sucul ortamda çok toksiktir.

## 2.2. Etiket unsurları

### 1272/2008 (CLP) sayılı AB yönetmeliğine göre etiketleme

Zararlılık işareti (CLP) :



GHS05

GHS06

GHS08

GHS09

Uyarı kelimesi (CLP) :

Tehlike

Zararlılık İfadeleri (CLP) :

H301+H311+H331 - Yutulduğunda, ciltle temas ettiğinde veya solunduğunda toksiktir.  
H317 - Alerjik cilt reaksiyonlarına yol açabilir.  
H318 - Ciddi göz hasarına yol açar.  
H341 - Genetik hasara yol açma şüphesi var.  
H351 - Kansere yol açma şüphesi var.  
H372 - Uzun süreli veya tekrarlı maruz kalma sonucu organlarda hasara yol açar.  
H400 - Sucul ortamda çok toksiktir.

Önem İfadeleri (CLP) :

P273 - Çevreye verilmesinden kaçının.  
P280 - koruyucu kıyafet, göz koruyucu, yüz koruyucu, koruyucu eldiven kullanın.  
P301+P310 - YUTULDUĞUNDA: Derhal ZEHİR MERKEZİNİ veya doktoru arayın.  
P302+P352 - DERİ İLE TEMAS HALİNDE İSE: Bol su ile yıkayın.  
P305+P351+P338 - GÖZ İLE TEMASI HALİNDE: Su ile birkaç dakika dikkatlice durulayın.  
Takılı ve yapması kolaysa, kontak lensleri çıkartın. Durulamaya devam edin.  
P261 - Tozunu/dumanını/gazını/sisini/buharını/spreyini solumaktan kaçının.

### İskandinav ülkeleri yönetmeliği

Danimarka

MAL kodu

: 00-6 (Executive Order No. 301 from 1993)

## 2.3. Diğer zararlar

Contains no PBT and/or vPvB substances  $\geq$  0.1% assessed in accordance with REACH Annex XIII

## BÖLÜM 3: Bileşimi/içindekiler hakkında bilgi

### 3.1. Maddeler

Madde türü : Tek bileşenli  
Adı : ANILINE  
CAS No : 62-53-3  
EC No : 200-539-3  
EC Liste No : 612-008-00-7

Adı	Madde /Karışımın kimliği	%
ANILINE	CAS No: 62-53-3 EC No: 200-539-3 EC Liste No: 612-008-00-7	100

### 3.2. Karışımlar

Uygulanmaz

# ANILINE EXTRA PURE

## Güvenlik Bilgi Formu

according to the REACH Regulation (EC) 1907/2006 amended by Regulation (EU) 2020/878

### BÖLÜM 4: İlk yardım önlemleri

#### 4.1. İlk yardım önlemlerinin açıklaması

Genel ilkyardım müdahaleleri	: Derhal doktorunuza başvurunuz.
Solunması halinde ilkyardım müdahaleleri	: Kişiyi temiz havaya çıkartın ve rahat nefes almasını sağlayın. Give oxygen or artificial respiration if necessary. Kendinizi kötü hissediyorsanız, tıbbi yardım alın. Call a doctor.
Cilt ile temas etmesi halinde ilkyardım müdahaleleri	: Wash skin with plenty of water. Kirlenmiş tüm giysilerinizi hemen kaldırın/çıkarın. Ciltte tahriş veya kaşıntı söz konusu ise: Tıbbi yardım/müdahale alın.
Gözle temas etmesi halinde ilkyardım müdahaleleri	: Kontakt lens, varsa ve çıkarması kolaysa, çıkarın. Sürekli durulayın. Su ile birkaç dakika dikkatlice durulayın. Derhal doktorunuza başvurunuz.
Yutulması halinde ilkyardım müdahaleleri	: Kendinizi kötü hissediyorsanız, tıbbi yardım alın. Rinse mouth out with water. Ağızı çalkalayın. Derhal doktorunuza başvurunuz.

#### 4.2. Akut ve sonradan görülen önemli belirtiler ve etkiler

Semptomlar/etkiler	: Genetik hasara yol açma şüphesi var. Uzun süreli veya tekrarlı maruz kalma sonucu organlarda hasara yol açar.
Solumayı takiben semptomlar/etkiler	: Alerjik cilt reaksiyonlarına yol açar.
Cilt ile temas etmesi halinde semptomlar/etkiler	: Cilt ile teması halinde toksiktir. Alerjik cilt reaksiyonlarına yol açar.
Gözle teması takiben semptomlar/etkiler	: Ciddi göz hasarına yol açar. Serious damage to eyes.
Yutmayı takiben semptomlar/etkiler	: Yutulması halinde toksiktir.

#### 4.3. Tıbbi müdahale ve özel tedavi gereği için ilk işaretler

Semptomatik olarak muamele edin.

### BÖLÜM 5: Yangınla mücadele önlemleri

#### 5.1. Yangın söndürücüler

Uygun söndürme maddeleri	: dry chemical powder, alcohol-resistant foam, carbon dioxide (CO2). Water spray. Dry powder. Köpük. Karbondiyoksit.
Uygun olmayan söndürücü maddeler	: Ağır su buharı kullanmayın.

#### 5.2. Madde veya karışımdan kaynaklanan özel zararlar

Yangın tehlikesi	: No fire hazard.
Patlama tehlikesi	: No direct explosion hazard.
Yangın halinde, zararlı bozunma ürünleri	: Toxic fumes may be released.

#### 5.3. Yangın söndürme ekipleri için tavsiyeler

Yangınla mücadele tedbirleri	: Yangınla güvenli bir mesafeden ve koruma altına alınan bölgeden mücadel edin. Solunum sistemi koruyucuları dahil uygun koruyucu ekipmanı kullanmadan yangın alanına girmeyin.
Yangın anında korunma	: Do not attempt to take action without suitable protective equipment. Bağımsız solunum aparatı. Complete protective clothing.

### BÖLÜM 6: Kaza sonucu yayılmaya karşı önlemler

#### 6.1. Kişisel önlemler, koruyucu donanım ve acil durum prosedürleri

Genel tedbirler	: Güvenli ise sızıntıyı durdurun. Ürün kanalizasyon veya şehir sularına karışırsa yetkililere haber verin. Maddi hasarı önlemek için sıvı döküntüleri temizleyin.
-----------------	---

##### 6.1.1. Acil durum personeli olmayanlar için

Koruyucu donanım	: Önerilen personel koruma ekipmanını giyin.
Acil durum planları	: Ventilate spillage area. Gereksiz personeli çıkartın. Tozunu/dumanını/gazını/sisini/buharını/spreyini solumayın. Avoid contact with skin, eyes and clothing.

# ANILINE EXTRA PURE

## Güvenlik Bilgi Formu

according to the REACH Regulation (EC) 1907/2006 amended by Regulation (EU) 2020/878

### 6.1.2. Acil durumda müdahale eden kişiler için

- Koruyucu donanım : Do not attempt to take action without suitable protective equipment. Kişisel koruyucu ekipman kullanın. Daha fazla bilgi için bakınız bölüm 8: "Maruziyet kontrolleri/kişisel korunma".
- Acil durum planları : Gereksiz personeli çıkartın. Güvenli ise sızıntıyı durdurun.

### 6.2. Çevresel önlemler

Çevreye verilmesinden kaçının. Sucul ortamda çok toksiktir.

### 6.3. Muhafaza etme ve temizleme için yöntemler ve materyaller

- Sınırlama için : Döküntüleri toplayın. Contain any spills with dikes or absorbents to prevent migration and entry into sewers or streams. Stop leak without risks if possible.
- Temizlik işlemleri : Take up liquid spill into absorbent material. Döküntüleri toplayın. Karada uygun konteynerlere süpürün veya kürek kullanarak taşıyın. Kil veya kizelgur gibi atıl katılar ile en kısa sürede suya batırın. Ürün kanalizasyon veya şehir sularına karışırsa yetkililere haber verin.
- Diğer bilgiler : Dispose of materials or solid residues at an authorized site.

### 6.4. Diğer bölümlere atıflar

For further information refer to section 13.

## BÖLÜM 7: Elleçleme ve depolama

### 7.1. Güvenli elleçleme için önlemler

- İşlem gördüğünde karşılaşılabilecek ek tehlikeler : Beklenen normal kullanım şartları altında herhangi bir önemli tehlikeye sebebiyet vermesi beklenmemektedir.
- Güvenli elleçleme için önlemler : Kullanmadan önce özel talimatları okuyun. Bütün önlem ifadeleri okunup anlaşılmadan elleçlemeyin. Kişisel koruyucu ekipman kullanın. Tozunu/dumanını/gazını/sisini/buharını/spreyini solumayın. Gözle, ciltle veya kıyafetle temas ettirmeyin. Sadece dışarıda veya iyi havalandırılan bir alanda kullanın.
- Hijyen ölçütleri : Herhangi birşey yemeden, içmeden ve işten ayrılmadan önce orta derecede sabun ve su kullanarak ellerinizi ve vücudunuzun maruz kalan diğer uzuvlarınızı yıkayın. Kirlenmiş giysilerinizi yeniden kullanmadan önce yıkayın. Kirlenmiş kıyafetleri işyeri dışına çıkarmayın. Bu ürünü kullanırken hiçbir şey yemeyin, içmeyiniz veya sigara içmeyin. Always wash hands after handling the product.

### 7.2. Uyuşmazlıkları da içeren güvenli depolama için koşullar

- Teknik tedbirler : Keep in a cool, well-ventilated place away from heat.
- Saklama koşulları : Store in original container. Kabı sıkıca kapalı tutun. İyi havalandırılan yerde depolayın. Kilit altında saklayın.
- Ambalaj malzemeleri : Store always product in container of same material as original container.

### 7.3. Belirli son kullanımlar

Tamamlayıcı bilgi yok

## BÖLÜM 8: Maruz kalma kontrolleri/kişisel korunma

### 8.1. Kontrol parametreleri

#### 8.1.1 Ulusal mesleki maruz kalma ve biyolojik sınır değerleri

Tamamlayıcı bilgi yok

#### 8.1.2. Önerilen izleme prosedürleri

Tamamlayıcı bilgi yok

#### 8.1.3. Oluşan hava kirleticiler

Tamamlayıcı bilgi yok

# ANILINE EXTRA PURE

## Güvenlik Bilgi Formu

according to the REACH Regulation (EC) 1907/2006 amended by Regulation (EU) 2020/878

### 8.1.4. DNEL ve PNEC

Tamamlayıcı bilgi yok

### 8.1.5. Kontrol şeridi

Tamamlayıcı bilgi yok

## 8.2. Maruz kalma kontrolleri

### 8.2.1. Uygun mühendislik kontrolleri

#### Uygun mühendislik kontrolleri:

Ensure good ventilation of the work station.

### 8.2.2. Kişisel koruyucu donanım

#### Kişisel koruyucu donanım:

Önerilen personel koruma ekipmanını giyin.

#### Kişisel koruyucu ekipman sembolü/sembolleri:



#### 8.2.2.1. Göz ve yüz koruması

##### Gözlerin koruması:

Kimyasal gözlükler veya güvenlik gözlükleri.

#### 8.2.2.2. Skin protection

##### Cilt ve vücudun korunması:

Wear a mask

##### Ellerin korunması:

Protective gloves

#### 8.2.2.3. Solunum yollarının korunması

##### Solunum yollarının korunması:

Uygun maske takın.

#### 8.2.2.4. Termal zararlılıklar

Tamamlayıcı bilgi yok

### 8.2.3. Çevresel maruziyet kontrolleri

#### Çevresel maruziyet kontrolleri:

Çevreye verilmesinden kaçının.

## BÖLÜM 9: Fiziksel ve kimyasal özellikler

### 9.1. Temel fiziksel ve kimyasal özellikler hakkında bilgi

Fiziksel hali	: Sıvı
Renk	: Colourless to brown.
Görünüm	: Clear liquid.
Moleküler kütle	: 93.13 g/mol
Koku	: weakly amine.
Koku eşiği	: Mevcut değil
Erime noktası	: Uygulanmaz
Donma noktası	: -6 °C
Kaynama noktası	: 184 °C
Alevlenirlik	: Flammable Alevlenmez
Alt patlama sınırı	: 1.3 hac. %
Üst patlama sınırı	: 23 hac. %

# ANILINE EXTRA PURE

## Güvenlik Bilgi Formu

according to the REACH Regulation (EC) 1907/2006 amended by Regulation (EU) 2020/878

Parlama noktası	: 70 °C
Kendiliğinden tutuşma sıcaklığı	: 540 °C
Ayrışma sıcaklığı	: 190 °C
pH	: 8.8 ( in aqueous solution: 36 g/L at 20°C)
Viskozite, kinematik	: Mevcut değil
Viskozite, dinamik	: 4.4 mPa·s at 20°C
Çözünürlük	: Su: 3.6 g/100ml at 20°C - Miscible
Dağılım katsayısı n-oktanol/su (Log Kow)	: Mevcut değil
Dağılım katsayısı n-oktanol/su (Log Pow)	: 0.91
Buhar basıncı	: 0.49 hPa at 20°C
50°C'de buhar basıncı	: Mevcut değil
Yoğunluk	: 1.02 – 1.025 g/cm³ at 25°C
Bağıl yoğunluk	: Mevcut değil
20°C'de bağıl buhar yoğunluğu	: 3.22 (Air = 1.0)
Parçacık özellikleri	: Uygulanmaz

### 9.2. Diğer bilgiler

#### 9.2.1. Fiziksel zararlılık sınıflarına ilişkin bilgiler

Tamamlayıcı bilgi yok

#### 9.2.2. Diğer güvenlik özellikleri

Bağıl buharlaşma hızı (bütil asetat=1) : < 1

## BÖLÜM 10: Kararlılık ve tepkime

### 10.1. Tepkime

The product is non-reactive under normal conditions of use, storage and transport.

### 10.2. Kimyasal kararlılık

Normal koşullar altında kararlıdır.

### 10.3. Zararlı reaksiyon olasılığı

No dangerous reactions known under normal conditions of use.

### 10.4. Kaçınılması gereken durumlar

Direkt güneş ışığı. Aşırı ısınma. Korumasız alev. Isı.

### 10.5. Kaçınılması gereken maddeler

Tamamlayıcı bilgi yok

### 10.6. Zararlı bozunma ürünleri

Under normal conditions of storage and use, hazardous decomposition products should not be produced.

## BÖLÜM 11: Toksikolojik bilgiler

### 11.1. Yönetmelik (EC) No 1272/2008'de tanımlanan zararlılık sınıflarına ilişkin bilgiler

Akut toksisite (ağız yoluyla)	: Yutulması halinde toksiktir.
Akut toksisite (cilt yolu ile)	: Cilt ile teması halinde toksiktir.
Akut toksisite (solunma ile)	: Solunması halinde toksiktir.
Cilt aşınması/tahrişi	: Sınıflandırılmadı pH: 8.8 ( in aqueous solution: 36 g/L at 20°C)
Ciddi göz hasarları/tahrişi	: Ciddi göz hasarına yol açar. pH: 8.8 ( in aqueous solution: 36 g/L at 20°C)
Solunum yolları veya cilt hassaslaşması	: Alerjik cilt reaksiyonlarına yol açabilir.
Eşey hücre mutajenitesi	: Genetik hasara yol açma şüphesi var.
Kanserojenite	: Kansere yol açma şüphesi var.

# ANILINE EXTRA PURE

## Güvenlik Bilgi Formu

according to the REACH Regulation (EC) 1907/2006 amended by Regulation (EU) 2020/878

Üreme sistemi toksisitesi	: Sınıflandırılmadı
BHOT-tek maruz kalma	: Sınıflandırılmadı
BHOT-tekrarlı maruz kalma	: Uzun süreli veya tekrarlı maruz kalma sonucu organlarda hasara yol açar.
Aspirasyon zararı	: Sınıflandırılmadı

### 11.2. Diğer zararlılıklara ilişkin bilgiler

#### 11.2.1. Endokrin bozucu özellikler

Tamamlayıcı bilgi yok

#### 11.2.2. Diğer bilgiler

İnsan sağlığı üzerindeki potansiyel zararlı etkileri ve olası semptomlar : Yutulması halinde toksiktir, Cilt ile teması halinde toksiktir

## BÖLÜM 12: Ekolojik bilgiler

### 12.1. Toksikite

Ekoloji - genel	: Sucul ortamda çok toksiktir.
Ekoloji - su	: Sucul ortamda çok toksiktir.
Akut sucul toksisite	: Sucul ortamda çok toksiktir.
Kronik sucul toksisite	: Sınıflandırılmadı

### 12.2. Kalıcılık ve bozunabilirlik

#### ANILINE EXTRA PURE (62-53-3)

Kalıcılık ve bozunabilirlik	Rapidly degradable
-----------------------------	--------------------

### 12.3. Biyobirikim potansiyeli

#### ANILINE EXTRA PURE (62-53-3)

Dağılım katsayısı n-oktanol/su (Log Pow)	0.91
--	------

### 12.4. Toprakta hareketlilik

Tamamlayıcı bilgi yok

### 12.5. PBT ve vPvB değerlendirme sonuçları

Tamamlayıcı bilgi yok

### 12.6. Endokrin bozucu özellikler

Tamamlayıcı bilgi yok

### 12.7. Diğer olumsuz etkiler

Tamamlayıcı bilgi yok

## BÖLÜM 13: Berteraf etme bilgileri

### 13.1. Atık işleme yöntemleri

Bölgesel düzenlemeler (atıklar)	: Disposal must be done according to official regulations.
Atık işleme yöntemleri	: Dispose of contents/container in accordance with licensed collector's sorting instructions.
Kullanılmış suların imhasına yönelik tavsiyeler	: Disposal must be done according to official regulations.
Ürün/Ambalaj imha tavsiyeleri	: İçeriği/kabı; yerel, bölgesel, ulusal ve/veya uluslararası tüzüğe uygun olarak, zararlı veya özel atık toplama noktasında bertaraf edin. Disposal must be done according to official regulations.
Ek bilgiler	: Do not re-use empty containers.
Ekolojik bilgiler	: Toksiklik nedeniyle tehlikeli atıktır.

# ANILINE EXTRA PURE

## Güvenlik Bilgi Formu

according to the REACH Regulation (EC) 1907/2006 amended by Regulation (EU) 2020/878

### BÖLÜM 14: Taşımacılık bilgileri

ADR / IMDG / IATA / ADN / RID'e uygun olarak

#### 14.1. UN numarası veya ID numarası

UN No. (ADR)	: UN 1547
UN no. (IMDG)	: UN 1547
UN no. (IATA)	: UN 1547
UN no. (ADN)	: UN 1547
UN no. (RID)	: UN 1547

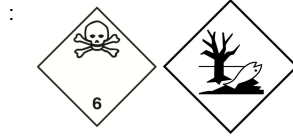
#### 14.2. Uygun UN taşımacılık adı

Uygun sevkiyat adı (ADR)	: ANİLİN
Uygun sevkiyat adı (IMDG)	: ANILINE
Uygun sevkiyat adı (IATA)	: Aniline
Uygun sevkiyat adı (ADN)	: ANİLİN
Uygun sevkiyat adı (RID)	: ANİLİN
Taşıma dokümanının açıklanması (ADR)	: UN 1547 ANİLİN, 6.1, II, (D/E)
Taşıma dokümanının açıklanması (IMDG)	: UN 1547 ANILINE, 6.1, II, MARINE POLLUTANT/ENVIRONMENTALLY HAZARDOUS
Taşıma dokümanının açıklanması (IATA)	: UN 1547 Aniline, 6.1, II, ENVIRONMENTALLY HAZARDOUS
Taşıma dokümanının açıklanması (ADN)	: UN 1547 ANİLİN, 6.1, II, ÇEVRE AÇISINDAN TEHLİKELİ
Taşıma dokümanının açıklanması (RID)	: UN 1547 ANİLİN, 6.1, II, ÇEVRE AÇISINDAN TEHLİKELİ

#### 14.3. Taşımacılık zararlılık sınıfı(ları)

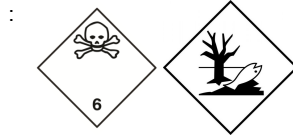
##### ADR

Taşımacılık zararlılık sınıfı(ları)	: 6.1
Tehlike etiketleri (ADR)	: 6.1



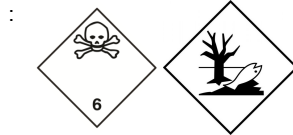
##### IMDG

Taşımacılık zararlılık sınıfı(ları) (IMDG)	: 6.1
Tehlike etiketleri (IMDG)	: 6.1



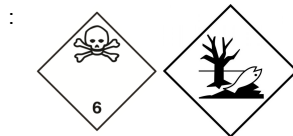
##### IATA

Ambalajlama grubu (IATA)	: 6.1
Tehlike etiketleri (IATA)	: 6.1



##### ADN

Taşımacılık zararlılık sınıfı(ları) (ADN)	: 6.1
Tehlike etiketleri (ADN)	: 6.1



##### RID

Taşımacılık zararlılık sınıfı(ları) (RID)	: 6.1
---	-------

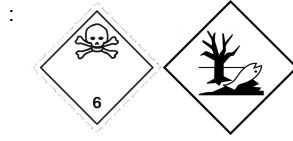


# ANILINE EXTRA PURE

## Güvenlik Bilgi Formu

according to the REACH Regulation (EC) 1907/2006 amended by Regulation (EU) 2020/878

Tehlike etiketleri (RID) : 6.1



### 14.4. Ambalajlama grubu

Paketleme grubu (ADR) : II  
Ambalajlama grubu (IMDG) : II  
Paketleme grubu (IATA) : II  
Ambalajlama grubu (ADN) : II  
Ambalajlama grubu (RID) : II

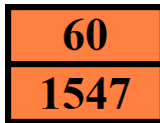
### 14.5. Çevresel zararlar

Çevreye zararlıdır : Evet  
Denizi kirleticisi : Evet  
Diğer bilgiler : Mevcut ek bilgi bulunmamaktadır

### 14.6. Kullanıcı için özel önlemler

#### Karayolu Taşımacılığı

Sınıflandırma kodu (ADR) : T1  
Özel hükümler (ADR) : 279  
Sınırlı miktarlar (ADR) : 100ml  
İstisnai miktarlar (ADR) : E4  
Paketleme talimatları (ADR) : P001, IBC02  
Karışık paketleme hükümleri (ADR) : MP15  
Portatif tank ve dökme yük konteyner talimatları (ADR) : T7  
Portatif tank ve dökme yük konteynerler için özel hükümler (ADR) : TP2  
Tank kodu (ADR) : L4BH  
Tanklar için özel hükümler (ADR) : TU15, TE19  
Tanklı taşıma aracı : AT  
Taşıma kategorisi (ADR) : 2  
Taşıma için özel hükümler - Yükleme, boşaltma ve elleçleme (ADR) : CV13, CV28  
Taşıma için özel hükümler-Operasyon (ADR) : S9, S19  
Tehlike tanım numarası (Kemler sayısı) : 60  
Turuncu levhalar :



Tünel sınırlama kodu (ADR) : D/E  
EAC kodu : •3X

#### Deniz taşımacılığı

Özel hükümler (IMDG) : 279  
Sınırlı miktarlar (IMDG) : 100 ml  
İstisnai miktar (IMDG) : E4  
Ambalaj talimatları (IMDG) : P001  
GRV (IMDG) ambalaj talimatları : IBC02  
Tanklara ilişkin talimatlar (IMDG) : T7  
Tanklar için özel hükümler (IMDG) : TP2  
EmS-No. (yangın) : F-A  
N° FS (Dökülme) : S-A  
Yükleme kategorisi (IMDG) : A  
Depolama ve işlem (IMDG) : SW2  
Segregasyon (IMDG) : SG35  
Özellikleri ve gözlemler (IMDG) : Colourless, oily, volatile liquid. Reacts with acids. Toxic if swallowed, by skin contact or by inhalation.

# ANILINE EXTRA PURE

## Güvenlik Bilgi Formu

according to the REACH Regulation (EC) 1907/2006 amended by Regulation (EU) 2020/878

TAYK (Tıbbi Acil Yardım Kılavuzu) N° : 153

### Hava taşımacılığı

Yolcu uçağı ve kargo uçağı için istisnai miktarlar (IATA) : E4  
Yolcu uçağı ve kargo uçağı sınırlı tutulan miktarlar (IATA) : Y641  
Yolcu uçağı ve kargo uçağı sınırlı tutulan miktarlar için, maksimum net ağırlık (IATA) : 1L  
Yolcu uçağı ve kargo uçağı ambalaj talimatları (IATA) : 654  
Yolcu uçağı ve kargo uçağı için, maksimum net ağırlık (IATA) : 5L  
Ambalajlama talimatları, yalnızca kargo uçak taşımacılığı (IATA) : 662  
Maksimum net miktar, yalnızca kargo uçak taşımacılığı (IATA) : 60L  
Özel hükümler (IATA) : A113  
ERG kodu (IATA) : 6L

### İç sularda gemi nakliyesi

Sınıflandırma kodu (ADN) : T1  
Özel hükümler (ADN) : 279, 802  
Sınırlı miktar değerleri (ADN) : 100 ml  
İstisnai miktar (ADN) : E4  
Taşımacılık izni (ADN) : T  
Ekipman gerekli (ADN) : PP, EP, TOX, A  
Havalandırma (ADN) : VE02  
Mavi koni/ışık sayısı (ADN) : 2

### Demiryolu taşımacılığı

Sınıflandırma kodu (RID) : T1  
Özel hükümler (RID) : 279  
Sınırlı miktarlar (RID) : 100ml  
İstisnai miktar (RID) : E4  
Ambalaj talimatları (RID) : P001, IBC02  
Karışık ambalajlama hükümleri (RID) : MP15  
Portatif tank ve dökme yük konteyner talimatları (RID) : T7  
Portatif tank ve dökme yük konteynerler için özel hükümler (RID) : TP2  
RID tanklar için tank kodları (RID) : L4BH  
RID tanklar için özel hükümler (RID) : TU15  
Nakliye kategorisi (RID) : 2  
Taşıma için özel hükümler - Yükleme, boşaltma ve elleçleme (RID) : CW13, CW28, CW31  
Ekspres koli (RID) : CE5  
Tehlike tanımlama N° (RID) : 60

### 14.7. IMO enstrümanlarına göre dökme denizyolu taşımacılığı

Uygulanmaz

# ANILINE EXTRA PURE

## Güvenlik Bilgi Formu

according to the REACH Regulation (EC) 1907/2006 amended by Regulation (EU) 2020/878

### BÖLÜM 15: Mevzuat bilgileri

#### 15.1. Madde veya karışım için güvenlik, sağlık ve çevresel düzenlemeler/mevzuat

##### 15.1.1. AB Mevzuatları

###### REACH Ek XVII (Kısıtlama Listesi)

AB kısıtlama listesi (REACH Ek XVII)	
Referans kodu	Uygulanabilir
3(b)	ANILINE EXTRA PURE
3(c)	ANILINE EXTRA PURE

###### REACH Ek XIV (İzin Listesi)

REACH Ek XIV'te (İzin Listesi) listelenmemiştir

###### REACH Aday Listesi (SVHC)

REACH Aday Listesinde listelenmemiştir

###### PIC Yönetmeliği (Ön Bildirimli Kabul)

PIC listesinde listelenmemiştir (AB 649/2012 sayılı Yönetmelik)

###### KOK Yönetmeliği (Kalıcı Organik Kirleticiler)

KOK listesinde listelenmemiştir (AB 2019/1021 sayılı Yönetmelik)

###### Ozon Tabakasını İncelten Maddelere İlişkin Yönetmelik (1005/2009)

Ozon Tabakasını İncelten Maddeler listesinde listelenmemiştir (AB 1005/2009 sayılı Yönetmelik)

###### Dual-Use Regulation (428/2009)

Contains no substance subject to the COUNCIL REGULATION (EC) No 428/2009 of 5 May 2009 setting up a Community regime for the control of exports, transfer, brokering and transit of dual-use items.

###### Patlayıcı Öncülleri Yönetmeliği (2019/1148)

Patlayıcı Öncülleri listesinde yer alan hiçbir madde içermez (Patlayıcı öncüllerinin pazarlanması ve kullanımına ilişkin (AB) 2019/1148 sayılı Yönetmelik)

###### İlaç Öncülleri Yönetmeliği (273/2004)

İlaç Öncülleri listesinde yer alan hiçbir madde içermez (Narkotik ve psiko trop maddelerin yasadışı üretiminde kullanılan belli maddelerin üretilmesi ve piyasaya sürülmesi ile ilgili (EC) 273/2004 sayılı Yönetmelik)

##### 15.1.2. Ulusal yönetmelikler

###### Fransa

Meslek hastalıkları	
Kod	Açıklama
RG 15	Diseases caused by aromatic amines, their salts and derivatives, especially hydroxylated, halogenated, nitrated, nitrosated and sulphonated
RG 15 BIS	Allergic mechanism disorders caused by aromatic amines, their salts, their derivatives, especially hydroxylated, halogenated, nitrated, nitrosated, sulphonated and products containing them in the free state

###### Almanya

Su için tehlike sınıfı (WGK)

: WGK 3, Su için son derece tehlikeli (Classification according to AwSV; Kimlik No 20).

Kimyasalların Yasaklanması Yönetmeliği (ChemVerbotsV)

: This product is subject to ChemVerbotsV Annex 2 Entry 1. The following requirements must be observed: authorization requirement (according to § 6 paragraph 1 sentence 1), basic requirements for carrying out the delivery (according to § 8 paragraph 1, 3 and 4), identification and documentation (according to § 9 paragraph 1 to 3) and exclusion of the shipping route (according to § 10).

Tehlikeli Olay Yönetmeliği (12. BImSchV)

: Tehlikeli Olay Yönetmeliği (12. BImSchV) kapsamına tabi değildir

###### Hollanda

SZW-lijst van kankerverwekkende stoffen

: Madde liste içinde yer almaz

# ANILINE EXTRA PURE

## Güvenlik Bilgi Formu

according to the REACH Regulation (EC) 1907/2006 amended by Regulation (EU) 2020/878

SZW-lijst van mutagene stoffen : Madde liste içinde yer almaz  
SZW-lijst van reprotoxische stoffen – Borstvoeding : Madde liste içinde yer almaz  
SZW-lijst van reprotoxische stoffen – Vruchtbaarheid : Madde liste içinde yer almaz  
SZW-lijst van reprotoxische stoffen – Ontwikkeling : Madde liste içinde yer almaz

### Danimarka

MAL kodu : 00-6 (Executive Order No. 301 from 1993)  
Class for fire hazard : Sınıf III-1  
Store unit : 50 litre  
Sınıflandırmaya ilişkin hatırlatmalar : Danimarka Adalet Bakanlığı'na göre alevlenir; Alevlenir sıvıların depolanmasına ilişkin acil durum yönetimi prensipleri izlenmelidir  
Danimarka Ulusal Yönetmeliği : 18 yaş altındaki gençlerin, ürünü kullanmasına izin verilmemektedir.  
Ürün ile çalışan gebe/emziren kadınların, doğrudan temas etmemeleri gerekir

### 15.2. Kimyasal güvenlik değerlendirilmesi

No chemical safety assessment has been carried out

## BÖLÜM 16: Diğer bilgiler

### Kısaltmalar ve akronimler:

ADN	European Agreement concerning the International Carriage of Dangerous Goods by Inland Waterways
ADR	European Agreement concerning the International Carriage of Dangerous Goods by Road
ATE	Acute Toxicity Estimate
BCF	Bioconcentration factor
BLV	Biyolojik sınır değeri
BOD	Biochemical oxygen demand (BOD)
COD	Kimyasal oksijen ihtiyacı (COD)
DMEL	Derived Minimal Effect level
DNEL	Türetilmiş - Tesirsizlik Seviyesi
EC No	Avrupa Topluluğu Numarası
EC50	Median effective concentration
EN	Avrupa Standardı
IARC	International Agency for Research on Cancer
IATA	International Air Transport Association
IMDG	International Maritime Dangerous Goods
LC50	Median lethal concentration
LD50	Median lethal dose
LOAEL	Lowest Observed Adverse Effect Level
NOAEC	No-Observed Adverse Effect Concentration
NOAEL	No-Observed Adverse Effect Level
NOEC	No-Observed Effect Concentration
OCDE	Organisation for Economic Co-operation and Development
OEL	Mesleki Maruz Kalma Limiti
PBT	Persistent Bioaccumulative Toxic
PNEC	Öngörülen Etki Gözlenmeyen Derişim

# ANILINE EXTRA PURE

## Güvenlik Bilgi Formu

according to the REACH Regulation (EC) 1907/2006 amended by Regulation (EU) 2020/878

### Kısaltmalar ve akronimler:

RID	Regulations concerning the International Carriage of Dangerous Goods by Rail
SDS	Güvenlik Bilgi Formu
STP	Sewage treatment plant
ThOD	Theoretical oxygen demand (ThOD)
TLM	Median Tolerance Limit
VOC	Volatile Organic Compounds
CAS No	Kimyasal Kuramlar Servisi Numarası
N.O.S.	Not Otherwise Specified
vPvB	Very Persistent and Very Bioaccumulative
ED	Endokrin bozucu özellikler

### H ve EUH ifadelerinin tam metni:

Akut Tok. 3 (Ağız yolu)	Akut toksisite (ağız yolu), Zararlılık Kategorisi 3
Akut Tok. 3 (Cilt yolu)	Akut toksisite (cilt yolu), Zararlılık Kategorisi 3
Akut Tok. 3 (solunum yolu ile)	Akut toksisite (solunum yolu ile), Zararlılık Kategorisi 3
BHOT Tekrar. Mrz. 1	Belirli hedef organ toksisitesi – Tekrarlı maruz kalma, Zararlılık Kategorisi 1
Cilt Hassas. 1	Cilt hassaslaştırma, Zararlılık Kategorisi 1
Göz Hsr. 1	Ciddi göz hasarı/göz tahrişi, Zararlılık Kategorisi 1
H301	Yutulması halinde toksiktir.
H311	Cilt ile teması halinde toksiktir.
H317	Alerjik cilt reaksiyonlarına yol açabilir.
H318	Ciddi göz hasarına yol açar.
H331	Solunması halinde toksiktir.
H341	Genetik hasara yol açma şüphesi var.
H351	Kansere yol açma şüphesi var.
H372	Uzun süreli veya tekrarlı maruz kalma sonucu organlarda hasara yol açar.
H400	Sucul ortamda çok toksiktir.
Kans. 2	Kanserojenite, Zararlılık Kategorisi 2
Muta. 2	Eşey hücre mutajenitesi, Zararlılık Kategorisi 2
Sucul Akut 1	Sucul Ortama Zararlı – Akut zararlılık, Kategori 1

Güvenlik Bilgi Formu (GBF), AB

Bahsi geçen tedbirlerin alınmasından ve ürünün kullanımı hakkında tam ve eksiksiz bir bilgiye sahip olunmasından kullanıcının kendisi sorumludur