

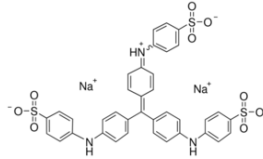
CAS numarası: 28983-56-4 MSDS

## MATERIAL SAFETY DATA SHEET (MSDS)

### KISIM 1: Maddenin/karışımın ve şirketin/dağıtıcının kimliği

#### 1.1. Madde /Karışımın kimliği

Ürün formu : Madde  
:  
CAS numarası : 28983-56-4  
Ürün kodu : 01380  
Kimyasal yapısı :



Eşanlamlar : Methyl Blue

#### 1.2. Madde veya karışımın belirlenmiş kullanımları ve tavsiye edilmeyen kullanımları

##### 1.2.1. Tanımlanmış uygun kullanımlar

Maddenin/karışımın kullanımı : Laboratory chemicals, Manufacture of substances

##### 1.2.2. Tavsiye edilmeyen kullanımlar

Tamamlayıcı bilgi yok

#### 1.3. Güvenlik bilgi formu tedarikçisinin bilgileri

LOBA CHEMIE PVT.LTD.  
107 Wode House Road, Jehangir Villa, Colaba  
400005 Mumbai - INDIA  
T +91 22 6663 6663 - F +91 22 6663 6699  
[info@lobachemie.com](mailto:info@lobachemie.com) - [www.lobachemie.com](http://www.lobachemie.com)

#### 1.4. Acil durum telefon numarası

Acil durum numarası : + 91 22 6663 6663 (9:00am - 6:00 pm)

### KISIM 2: Zararlılık tanımlanması

#### 2.1. Madde ve karışımın sınıflandırılması

##### 1272/2008 [CLP] AB yönetmeliği uyarınca sınıflandırma

Akut Toksikite (ağız yolu ile), Zararlılık Kategorisi 4 H302  
Ciltte Aşınma/Tahriş, Zararlılık Kategorisi 2 H315  
Ciddi Göz Hasarı/Göz Tahrişi, Zararlılık Kategorisi 2 H319  
Belirli Hedef Organ Toksikitesi, Tek maruz kalma, Zararlılık Kategorisi 3, Solunum Yolu Tahrişi H335

# ANILINE BLUE (Water Soluble)

## Güvenlik Bilgi Formu

2015/830 sayılı AB değişiklik düzenlemesi ile birlikte, 1907/2006 sayılı AB Düzenlemesine (REACH) uygundur

Zararlılık sınıfları ve H ifadelerinin tam metni: bkz. Kısım 16

### 67/548/AET [DSD] veya 1999/45/AB [DPD] direktifine göre sınıflandırma

Xi; R36/37/38

R-cümlelerin tam metni: 16. kısma bkz

### Zararlı fizikokimyasal etkiler ve insan sağlığı ile çevre üzerindeki olumsuz etkileri

Tamamlayıcı bilgi yok

## 2.2. Etiket unsurları

### 1272/2008 (CLP) sayılı AB yönetmeliğine göre etiketleme

Zararlılık işareti (CLP)

:



GHS07

Uyarı kelimesi (CLP)

: Dikkat

Zararlılık İfadesi (CLP)

: H302 - Yutulması halinde zararlıdır

H315 - Cilt tahrişine yol açar

H319 - Ciddi göz tahrişine yol açar

H335 - Solunum yolu tahrişine yol açabilir

Önlem İfadeleri (CLP)

: P261 - buharlar, toz, duman, gaz solumaktan kaçının

P305+P351+P338 - GÖZ İLE TEMASI HALİNDE: Su ile birkaç dakika dikkatlice durulayın. Takılı ve yapması kolaysa, kontak lensleri çıkartın. Durulamaya devam edin

## 2.3. Diğer zararlar

Tamamlayıcı bilgi yok

## KISIM 3: Bileşimi/içindekiler hakkında bilgi

### 3.1. Maddeler

Adı : ANILINE BLUE (Water Soluble)

CAS numarası : 28983-56-4

R- ve H-cümlelerin tam metni: 16 bölümüne bkz

### 3.2. Karışım

Uygulanmaz

# ANILINE BLUE (Water Soluble)

## Güvenlik Bilgi Formu

2015/830 sayılı AB değişiklik düzenlemesi ile birlikte, 1907/2006 sayılı AB Düzenlemesine (REACH) uygundur

### KISIM 4: İlk yardım önlemleri

#### 4.1. İlk yardım önlemlerinin açıklaması

- Solunması halinde ilkyardım müdahaleleri : Zarar gören kişiyi açık havaya çıkarın ve rahat nefes alabileceği pozisyonda olmasını sağlayın. Kendinizi iyi hissetmezseniz, bir ZEHİR MERKEZİNİ veya doktoru/hekimi arayın.
- Deriyle temas etmesi halinde ilkyardım müdahaleleri : Bol sabun ve su ile yıkayın. Kirlenmiş giysilerinizi yeniden kullanmadan önce yıkayın. Tıbbi tavsiye alın/doktorunuza başvurun.
- Gözle temas etmesi halinde ilkyardım müdahaleleri : Su ile birkaç dakika dikkatlice durulayın. Kontakt lens, varsa ve çıkarması kolaysa, çıkarın. Sürekli durulayın. Tıbbi tavsiye alın/doktorunuza başvurun.
- Yutulması halinde ilkyardım müdahaleleri : Ağızı çalkalayın. Do not induce vomiting.

#### 4.2. Akut ve sonradan görülen önemli belirtiler ve etkiler

- Solumayı takiben semptomlar/etkiler : Solunum yolu tahrişine yol açabilir.
- Deriyle temas etmesi halinde semptomlar/etkiler : Cilt tahrişine yol açar.
- Gözle teması takiben semptomlar/etkiler : Ciddi göz tahrişine yol açar.

#### 4.3. Tıbbi müdahale ve özel tedavi gereği için ilk işaretler

Tamamlayıcı bilgi yok

### KISIM 5: Yangınla mücadele önlemleri

#### 5.1. Yangın söndürücüler

- Uygun söndürme maddeleri : Karbondiyoksit. Dry powder. Köpük. Water spray.
- Uygun olmayan söndürücü maddeler : Ağır su buharı kullanmayın.

#### 5.2. Madde veya karışımdan kaynaklanan özel zararlar

Tamamlayıcı bilgi yok

#### 5.3. Yangın söndürme ekipleri için tavsiyeler

- Yangın anında korunma : Solunum sistemi koruyucuları dahil uygun koruyucu ekipmanı kullanmadan yangın alanına girmeyin.

### KISIM 6: Kaza sonucu yayılmaya karşı önlemler

#### 6.1. Kişisel önlemler, koruyucu donanım ve acil durum prosedürleri

##### 6.1.1. Acil durum personeli olmayanlar için

- Acil durum planları : Gereksiz personeli çıkartın.

##### 6.1.2. Acil durumda müdahale eden kişiler için

- Koruyucu donanım : Kişisel koruyucu ekipman kullanın.
- Acil durum planları : Alanı havalandırın.

#### 6.2. Çevresel önlemler

Çevreye verilmesinden kaçının.

#### 6.3. Muhafaza etme ve temizleme için yöntemler ve materyaller

- Temizlik işlemleri : Kil veya kizelgur gibi atıl katılar ile en kısa sürede suya batırın. Karada uygun konteynerlere süpürün veya kürek kullanarak taşıyın.

#### 6.4. Diğer bölümlere atıflar

Tamamlayıcı bilgi yok

### KISIM 7: Elleçleme ve depolama

#### 7.1. Güvenli elleçleme için önlemler

- Güvenli elleçleme için önlemler : Avoid contact with skin and eyes. Sadece dışarıda veya iyi havalandırılan bir alanda kullanın. Do not breathe vapours.

# ANILINE BLUE (Water Soluble)

## Güvenlik Bilgi Formu

2015/830 sayılı AB değişiklik düzenlemesi ile birlikte, 1907/2006 sayılı AB Düzenlemesine (REACH) uygundur

Hijyen ölçütleri : Herhangi birşey yemeden, içmeden ve işten ayrılmadan önce orta derecede sabun ve su kullanarak ellerinizi ve vücudunuzun maruz kalan diğer uzuvlarını yıkayın.

### 7.2. Uyuşmazlıkları da içeren güvenli depolama için koşullar

Saklama koşulları : Kabı sıkıca kapalı tutun. İyi havalandırılan yerde depolayın.

### 7.3. Belirli son kullanımlar

Tamamlayıcı bilgi yok

## KISIM 8: Maruz kalma kontrolleri/kişisel korunma

### 8.1. Kontrol parametreleri

Tamamlayıcı bilgi yok

### 8.2. Maruz kalma kontrolleri

Ellerin koruması : Protective gloves  
Gözlerin koruması : Kimyasal gözlükler veya güvenlik gözlükleri.  
Deri ve vücudun korunması : Uygun koruyucu kıyafet kullanın  
Solunum yollarının korunması : Solunum koruyucu giyin

## KISIM 9: Fiziksel ve kimyasal özellikler

### 9.1. Temel fiziksel ve kimyasal özellikler hakkında bilgi

Fiziksel hali : Katı  
Renk : Siyah.  
Koku : odourless.  
Koku eşiği : Mevcut veri yok  
pH : Mevcut veri yok  
Bağıl buharlaşma hızı (bütil asetat=1) : Mevcut veri yok  
Erime noktası : Mevcut veri yok  
Donma noktası : Mevcut veri yok  
Kaynama noktası : Mevcut veri yok  
Parlama noktası : Mevcut veri yok  
Kendiliğinden tutuşma sıcaklığı : Mevcut veri yok  
Ayrışma sıcaklığı : Mevcut veri yok  
Alevlenirlik (katı, gaz) : Mevcut veri yok  
Buhar basıncı : Mevcut veri yok  
20 °C'de bağıl buhar yoğunluğu : Mevcut veri yok  
Bağıl yoğunluk : Mevcut veri yok

# ANILINE BLUE (Water Soluble)

## Güvenlik Bilgi Formu

2015/830 sayılı AB değişiklik düzenlemesi ile birlikte, 1907/2006 sayılı AB Düzenlemesine (REACH) uygundur

Çözünürlük	: Su: Soluble in water
Log Pow	: Mevcut veri yok
Viskozite, kinematik	: Mevcut veri yok
Viskozite, dinamik	: Mevcut veri yok
Patlayıcı özellikler	: Mevcut veri yok
Oksitleyici özellikler	: Mevcut veri yok
Patlayıcı sınırlar	: Mevcut veri yok

### 9.2. Diğer bilgiler

Tamamlayıcı bilgi yok

## KISIM 10: Kararlılık ve tepkime

### 10.1. Tepkime

Tamamlayıcı bilgi yok

### 10.2. Kimyasal kararlılık

Normal koşullar altında kararlıdır.

### 10.3. Zararlı tepkime olasılığı

Tamamlayıcı bilgi yok

### 10.4. Kaçınılması gereken durumlar

Direkt güneş ışığı. Hava ile temas. Nem.

### 10.5. Uyumsuz malzemeler

Tamamlayıcı bilgi yok

### 10.6. Zararlı bozunma ürünleri

Tamamlayıcı bilgi yok

## KISIM 11: Toksikolojik bilgiler

### 11.1. Toksik etkiler hakkında bilgi

Akut toksisite : Ağız yolu: Yutulması halinde zararlıdır.

Cilt aşınması/tahrişi : Cilt tahrişine yol açar.

Ciddi göz hasarları/tahrişi : Ciddi göz tahrişine yol açar.

Solunum yolları veya cilt hassaslaşması : Sınıflandırılmadı

Eşey hücre mutajenitesi : Sınıflandırılmadı

Kanserojenite : Sınıflandırılmadı

Üreme sistemi toksisitesi : Sınıflandırılmadı

BHOT-tek maruz kalma : Solunum yolu tahrişine yol açabilir.

BHOT-tekmaruz kalma : Sınıflandırılmadı

Aspirasyon zararı : Sınıflandırılmadı

# ANILINE BLUE (Water Soluble)

## Güvenlik Bilgi Formu

2015/830 sayılı AB değişiklik düzenlemesi ile birlikte, 1907/2006 sayılı AB Düzenlemesine (REACH) uygundur

### KISIM 12: Ekolojik bilgiler

#### 12.1. Toksikite

Tamamlayıcı bilgi yok

#### 12.2. Kalıcılık ve bozunabilirlik

Tamamlayıcı bilgi yok

#### 12.3. Biyobirikim potansiyeli

Tamamlayıcı bilgi yok

#### 12.4. Toprakta hareketlilik

Tamamlayıcı bilgi yok

#### 12.5. PBT ve vPvB değerlendirmesi sonuçları

Tamamlayıcı bilgi yok

#### 12.6. Diğer olumsuz etkiler

Tamamlayıcı bilgi yok

### KISIM 13: Berteraf etme bilgileri

#### 13.1. Atık işleme yöntemleri

Tamamlayıcı bilgi yok

### KISIM 14: Taşımacılık bilgileri

ADR / RID / IMDG / IATA / ADN talimatlarına uygun olarak

#### 14.1. UN Numarası

UN No. (ADR) : Uygulanmaz

UN no. (IMDG) : Uygulanmaz

UN no. (IATA) : Uygulanmaz

UN no. (ADN) : Uygulanmaz

UN no. (RID) : Uygulanmaz

#### 14.2. Uygun UN taşımacılık adı

Uygun sevkiyat adı (ADR) : Uygulanmaz

Uygun sevkiyat adı (IMDG) : Uygulanmaz

Uygun sevkiyat adı (IATA) : Uygulanmaz

Uygun sevkiyat adı (ADN) : Uygulanmaz

Uygun sevkiyat adı (RID) : Uygulanmaz

#### 14.3. Taşımacılık zararlılık sınıf(lar)ı

ADR

# ANILINE BLUE (Water Soluble)

## Güvenlik Bilgi Formu

2015/830 sayılı AB değişiklik düzenlemesi ile birlikte, 1907/2006 sayılı AB Düzenlemesine (REACH) uygundur

Taşımacılık zararlılık sınıfı(lar)ı : Uygulanmaz

### IMDG

Taşımacılık zararlılık sınıfı(lar)ı (IMDG) : Uygulanmaz

### IATA

Ambalajlama grubu (IATA) : Uygulanmaz

### ADN

Taşımacılık zararlılık sınıfı(lar)ı (ADN) : Uygulanmaz

### RID

Taşımacılık zararlılık sınıfı(lar)ı (RID) : Uygulanmaz

### 14.4. Ambalajlama grubu

Ambalajlama grubu (ADR) : Uygulanmaz

Ambalajlama grubu (IMDG) : Uygulanmaz

Ambalajlama grubu (IATA) : Uygulanmaz

Ambalajlama grubu (ADN) : Uygulanmaz

Ambalajlama grubu (RID) : Uygulanmaz

### 14.5. Çevresel zararlar

Çevreye zararlıdır : Hayır

Denizi kirletici : Hayır

Diğer bilgiler : Mevcut ek bilgi bulunmamaktadır

### 14.6. Kullanıcı için özel önlemler

#### - Karayolu Taşımacılığı

Mevcut veri yok

#### - Deniz taşımacılığı

Mevcut veri yok

#### - Hava taşımacılığı

Mevcut veri yok

#### - İç sularda gemi nakliyesi

Mevcut veri yok

#### - Demiryolu taşımacılığı

Mevcut veri yok

### 14.7. MARPOL 73/78 ek II ve IBC koduna göre dökme taşımacılık

Uygulanmaz

## KISIM 15: Mevzuat bilgileri

### 15.1. Madde veya karışıma özgü güvenlik, sağlık ve çevre mevzuatı

#### 15.1.1. AB talimatları

REACH'in XVII ekine göre kısıtlama yok

ANILINE BLUE (Water Soluble) REACH Aday listesinde değil.

ANILINE BLUE (Water Soluble) REACH'in XIV ekinde listelenmemiştir

# ANILINE BLUE (Water Soluble)

## Güvenlik Bilgi Formu

2015/830 sayılı AB değişiklik düzenlemesi ile birlikte, 1907/2006 sayılı AB Düzenlemesine (REACH) uygundur

### 15.1.2. Ulusal yönetmelikler

#### Almanya

İmisyon kontrollerine yönelik Alman federal yasanın uygulanmaya konulmasına ilişkin 12. karar - 12.BlmSchV : 12. BlmSchV'ye (emisyonlara karşı korunmaya yönelik kararname) tabii değildir (ciddi kazalara ilişkin düzenleme)

#### Hollanda

SZW-lijst van kankerverwekkende stoffen : Madde liste içinde yer almaz  
SZW-lijst van mutagene stoffen : Madde liste içinde yer almaz  
NIET-limitatieve lijst van voor de voortplanting giftige stoffen – Borstvoeding : Madde liste içinde yer almaz  
NIET-limitatieve lijst van voor de voortplanting giftige stoffen – Vruchtbaarheid : Madde liste içinde yer almaz  
NIET-limitatieve lijst van voor de voortplanting giftige stoffen – Ontwikkeling : Madde liste içinde yer almaz

#### Danimarka

Danimarka resmi düzenlemelerindeki tavsiyeler : 18 yaş altındaki gençlerin, ürünü kullanmasına izin verilmemektedir.

### 15.2. Kimyasal güvenlik değerlendirilmesi

Tamamlayıcı bilgi yok

## KISIM 16: Diğer bilgiler

R-, H- ve EUH -cümlelerin tam metni:

Acute Tox. 4 (Oral)	Akut Toksikite (ağız yolu ile), Zararlılık Kategorisi 4
Eye Irrit. 2	Ciddi Göz Hasarı/Göz Tahrişi, Zararlılık Kategorisi 2
Skin Irrit. 2	Ciltte Aşınma/Tahriş, Zararlılık Kategorisi 2
STOT SE 3	Belirli Hedef Organ Toksikitesi, Tek maruz kalma, Zararlılık Kategorisi 3, Solunum Yolu Tahrişi
H302	Yutulması halinde zararlıdır
H315	Cilt tahrişine yol açar
H319	Ciddi göz tahrişine yol açar
H335	Solunum yolu tahrişine yol açabilir
R36/37/38	Gözleri, solunum sistemini ve cildi tahriş edicidir
Xi	Tahriş edicidir



# ANILINE BLUE (Water Soluble)

## Güvenlik Bilgi Formu

2015/830 sayılı AB deęişiklik düzenlemesi ile birlikte, 1907/2006 sayılı AB Düzenlemesine (REACH) uygundur

---

*Bahsi geçen tedbirlerin alınmasından ve ürünün kullanımı hakkında tam ve eksiksiz bir bilgiye sahip olunmasından kullanıcının kendisi sorumludur*