

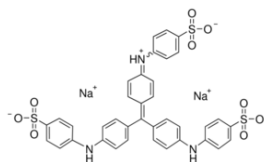
n° CAS: 28983-56-4 MSDS

## MATERIAL SAFETY DATA SHEET (MSDS)

### SEÇÃO 1: Identificação da substância/mistura e da empresa

#### 1.1. Identificação do produto

Forma do produto : Substância  
:  
n° CAS : 28983-56-4  
Código do produto : 01380  
Estrutura química :



Sinônimos : Methyl Blue

#### 1.2. Usos recomendados da substância ou mistura e usos não recomendados

##### 1.2.1. Usos relevantes identificados

Uso da substância/mistura : Laboratory chemicals, Manufacture of substances

##### 1.2.2. Usos desaconselhados

Nenhuma informação adicional disponível

#### 1.3. Identificação do fornecedor da ficha de informações de segurança

LOBA CHEMIE PVT.LTD.  
107 Wode House Road, Jehangir Villa, Colaba  
400005 Mumbai - INDIA  
T +91 22 6663 6663 - F +91 22 6663 6699  
[info@lobachemie.com](mailto:info@lobachemie.com) - [www.lobachemie.com](http://www.lobachemie.com)

#### 1.4. Número do telefone de emergência

Número de emergência : + 91 22 6663 6663 (9:00am - 6:00 pm)

### SEÇÃO 2: Identificação de perigos

#### 2.1. Classificação da substância ou mistura

##### Classificação de acordo com o Regulamento (CE) N° 1272/2008 [CLP]

Toxicidade aguda (Oral), H302  
Categoria 4  
Corrosão/Irritação á pele, H315  
Categoria 2  
Lesões oculares H319  
graves/irritação ocular,  
Categoria 2  
Toxicidade para órgãos- H335  
alvo específicos -  
Exposição única,  
Categoria 3, Irritação do  
trato respiratório

# ANILINE BLUE (Water Soluble)

## Ficha de Informações de Segurança de Produtos Químicos

conforme Regulamento (CE) N° 1907/2006 (REACH), alterado pelo Regulamento (UE) 2015/830

Texto completo das classes de perigo e das frases H: consultar a Seção 16

### Classificação de acordo com a Diretiva 67/548/CEE [DSD] ou 1999/45/CE [DPD]

Xi; R36/37/38

Texto completo das frases R: ver seção16

### Efeitos adversos físico-químicos prejudiciais para a saúde humana e para os efeitos ambientais

Nenhuma informação adicional disponível

## 2.2. Elementos apropriados de rotulagem

### Rotulagem de acordo com o Regulamento (CE) N° 1272/2008 [CLP]

Pictogramas de perigo (CLP)

:



GHS07

Palavra de advertência (CLP)

: Atenção

Frases de perigo (CLP)

: H302 - Nocivo se ingerido  
H315 - Provoca irritação à pele  
H319 - Provoca irritação ocular grave  
H335 - Pode provocar irritação das vias respiratórias

Frases de precaução

: P261 - Evite inalar vapores, poeira, fumo, gás  
P305+P351+P338 - EM CASO DE CONTATO COM OS OLHOS: Enxágue cuidadosamente com água durante vários minutos. No caso de uso de lentes de contato, remova-as, se for fácil. Continue enxaguando

## 2.3. Outros perigos

Nenhuma informação adicional disponível

## SEÇÃO 3: Composição e informações sobre os ingredientes

### 3.1. Substância

Nome : ANILINE BLUE (Water Soluble)

n° CAS : 28983-56-4

Texto integral das frases R e H : ver a Seção 16

### 3.2. Mistura

Não aplicável

# ANILINE BLUE (Water Soluble)

## Ficha de Informações de Segurança de Produtos Químicos

conforme Regulamento (CE) N° 1907/2006 (REACH), alterado pelo Regulamento (UE) 2015/830

### SEÇÃO 4: Medidas de primeiros-socorros

#### 4.1. Descrição das medidas de primeiros socorros

Medidas de primeiros-socorros após inalação	: Remova a pessoa para local ventilado e a mantenha em repouso numa posição que não dificulte a respiração. Caso sinta indisposição, contate um CENTRO DE INFORMAÇÃO TOXICOLÓGICA/médico.
Medidas de primeiros-socorros após contato com a pele	: Lave com água em abundância. Lave a roupa contaminada antes de usá-la novamente. Consulte um médico.
Medidas de primeiros-socorros após contato com os olhos	: Enxague cuidadosamente com água durante vários minutos. No caso de uso de lentes de contato, remova-as, se for fácil. Continue enxaguando. Consulte um médico.
Medidas de primeiros-socorros após ingestão	: Enxaguar a boca. Do not induce vomiting.

#### 4.2. Sintomas e efeitos mais importantes, agudos ou tardios

Sintomas/efeitos em caso de inalação	: Pode provocar irritação das vias respiratórias.
Sintomas/efeitos em caso de contato com a pele	: Provoca irritação à pele.
Sintomas/efeitos em caso de contato com os olhos	: Provoca irritação ocular grave.

#### 4.3. Indicações sobre cuidados médicos urgentes e tratamentos especiais necessários

Nenhuma informação adicional disponível

### SEÇÃO 5: Medidas de combate a incêndio

#### 5.1. Meios de extinção

Meios de extinção adequados	: Carbon dioxide. Dry powder. Foam. Water spray.
Meios de extinção inadequados	: Do not use a heavy water stream.

#### 5.2. Perigos específicos decorrentes da substância ou mistura

Nenhuma informação adicional disponível

#### 5.3. Recomendações para a equipe de combate a incêndio

Proteção durante o combate a incêndios	: Do not enter fire area without proper protective equipment, including respiratory protection.
--	---

### SEÇÃO 6: Medidas de controle para derramamento ou vazamento

#### 6.1. Precauções pessoais, equipamento de proteção e procedimentos de emergência

##### 6.1.1. Para não-socorristas

Procedimentos de emergência	: Evacuate unnecessary personnel.
-----------------------------	-----------------------------------

##### 6.1.2. Para socorristas

Equipamento de proteção	: Use o equipamento de proteção individual conforme for necessário.
Procedimentos de emergência	: Ventilate area.

#### 6.2. Precauções ambientais

Evite a liberação para o meio ambiente.

#### 6.3. Métodos e materiais de contenção e limpeza

Métodos de limpeza	: Soak up spills with inert solids, such as clay or diatomaceous earth as soon as possible. On land, sweep or shovel into suitable containers.
--------------------	--

#### 6.4. Referência a outras seções

Nenhuma informação adicional disponível

# ANILINE BLUE (Water Soluble)

## Ficha de Informações de Segurança de Produtos Químicos

conforme Regulamento (CE) N° 1907/2006 (REACH), alterado pelo Regulamento (UE) 2015/830

### SEÇÃO 7: Manuseio e armazenamento

#### 7.1. Precauções para manuseio seguro

- Precauções para manuseio seguro : Avoid contact with skin and eyes. Utilize apenas ao ar livre ou em locais bem ventilados. Do not breathe vapours.
- Medidas de higiene : Wash hands and other exposed areas with mild soap and water before eating, drinking or smoking and when leaving work.

#### 7.2. Condições para armazenamento seguro, incluindo incompatibilidades

- Condições de armazenamento : Mantenha o recipiente hermeticamente fechado. Armazene em local bem ventilado.

#### 7.3. Utilizações finais específicas

Nenhuma informação adicional disponível

### SEÇÃO 8: Controle de exposição e proteção individual

#### 8.1. Parâmetros de controle

Nenhuma informação adicional disponível

#### 8.2. Controles de exposição

- Proteção para as mãos : Protective gloves
- Proteção para os olhos : Chemical goggles or safety glasses
- Proteção para a pele e o corpo : Usar roupas de proteção adequada
- Proteção respiratória : Use equipamento de proteção respiratória

### SEÇÃO 9: Propriedades físicas e químicas

#### 9.1. Informações sobre propriedades físico-químicas básicas

- Estado físico : Sólido
- Cor : Negro.
- Odor : odourless.
- Limiar de odor : Não há dados disponíveis
- pH : Não há dados disponíveis
- Taxa de evaporação relativa (acetato de butila = 1) : Não há dados disponíveis
- Ponto de fusão : Não há dados disponíveis
- Ponto de solidificação : Não há dados disponíveis
- Ponto de ebulição : Não há dados disponíveis
- Ponto de fulgor : Não há dados disponíveis
- Temperatura de auto-ignição : Não há dados disponíveis
- Temperatura de decomposição : Não há dados disponíveis
- Inflamabilidade (sólido/gás) : Não há dados disponíveis

# ANILINE BLUE (Water Soluble)

## Ficha de Informações de Segurança de Produtos Químicos

conforme Regulamento (CE) N° 1907/2006 (REACH), alterado pelo Regulamento (UE) 2015/830

Pressão de vapor	: Não há dados disponíveis
Densidade relativa do vapor a 20°C	: Não há dados disponíveis
Densidade relativa	: Não há dados disponíveis
Solubilidade	: Água: Soluble in water
Log Pow	: Não há dados disponíveis
Viscosidade, cinemática	: Não há dados disponíveis
Viscosidade, dinâmica	: Não há dados disponíveis
Propriedades explosivas	: Não há dados disponíveis
Propriedades oxidantes	: Não há dados disponíveis
Limites de explosão	: Não há dados disponíveis

### 9.2. Outras informações

Nenhuma informação adicional disponível

## SEÇÃO 10: Estabilidade e reatividade

### 10.1. Reatividade

Nenhuma informação adicional disponível

### 10.2. Estabilidade química

Stable under normal conditions.

### 10.3. Possibilidade de reações perigosas

Nenhuma informação adicional disponível

### 10.4. Condições a evitar

Luz solar direta. Air contact. Moisture.

### 10.5. Materiais incompatíveis

Nenhuma informação adicional disponível

### 10.6. Produtos perigosos da decomposição

Nenhuma informação adicional disponível

## SEÇÃO 11: Informações toxicológicas

### 11.1. Informações sobre os efeitos toxicológicos

Toxicidade aguda : Oral: Nocivo se ingerido.

Corrosão/irritação à pele : Provoca irritação à pele.

Lesões oculares graves/irritação ocular : Provoca irritação ocular grave.

Sensibilização respiratória ou à pele : Não classificado

Mutagenicidade em células germinativas : Não classificado

Carcinogenicidade : Não classificado

Toxicidade à reprodução : Não classificado

# ANILINE BLUE (Water Soluble)

## Ficha de Informações de Segurança de Produtos Químicos

conforme Regulamento (CE) N° 1907/2006 (REACH), alterado pelo Regulamento (UE) 2015/830

Toxicidade para órgãos-alvo específicos - : Pode provocar irritação das vias respiratórias.  
Exposição única

Toxicidade para órgãos-alvo específicos - : Não classificado  
Exposição repetida

Perigo por aspiração : Não classificado

### SEÇÃO 12: Informações ecológicas

#### 12.1. Toxicidade

Nenhuma informação adicional disponível

#### 12.2. Persistência e degradabilidade

Nenhuma informação adicional disponível

#### 12.3. Potencial bioacumulativo

Nenhuma informação adicional disponível

#### 12.4. Mobilidade no solo

Nenhuma informação adicional disponível

#### 12.5. Resultados da avaliação PBT e mPmB

Nenhuma informação adicional disponível

#### 12.6. Outros efeitos adversos

Nenhuma informação adicional disponível

### SEÇÃO 13: Considerações sobre destinação final

#### 13.1. Métodos de tratamento de resíduos

Nenhuma informação adicional disponível

### SEÇÃO 14: Informações sobre transporte

De acordo com as exigências de ADR / RID / IMDG / IATA / ADN

#### 14.1. Número ONU

N° ONU (ADR)	: Não aplicável
N° ONU (IMDG)	: Não aplicável
N° ONU (IATA)	: Não aplicável
N° ONU (ADN)	: Não aplicável
N° ONU (RID)	: Não aplicável

# ANILINE BLUE (Water Soluble)

## Ficha de Informações de Segurança de Produtos Químicos

conforme Regulamento (CE) N° 1907/2006 (REACH), alterado pelo Regulamento (UE) 2015/830

### 14.2. Nome apropriado para embarque ONU

Nome apropriado para embarque (ADR) : Não aplicável  
Nome apropriado para embarque (IMDG) : Não aplicável  
Nome apropriado para embarque (IATA) : Não aplicável  
Nome apropriado para embarque (ADN) : Não aplicável  
Nome apropriado para embarque (RID) : Não aplicável

### 14.3. Classes de perigo para o transporte

#### ADR

Classes de risco de transporte (ADR) : Não aplicável

#### IMDG

Classes de risco de transporte (IMDG) : Não aplicável

#### IATA

Classes de risco de transporte (IATA) : Não aplicável

#### ADN

Classes de risco de transporte (ADN) : Não aplicável

#### RID

Classes de risco de transporte (RID) : Não aplicável

### 14.4. Grupo de embalagem

Grupo de embalagem (ADR) : Não aplicável  
Grupo de embalagem (IMDG) : Não aplicável  
Grupo de embalagem (IATA) : Não aplicável  
Grupo de embalagem (ADN) : Não aplicável  
Grupo de embalagem (RID) : Não aplicável

### 14.5. Perigos para o meio ambiente

Perigoso para o meio ambiente : Não  
Poluente marinho : Não  
Outras informações : Nenhuma informação adicional disponível

### 14.6. Precauções específicas para o usuário

#### - Transporte terrestre

Não há dados disponíveis

#### - Transporte marítimo

Não há dados disponíveis

#### - Transporte aéreo

Não há dados disponíveis

#### - Transporte por via fluvial

Não há dados disponíveis

#### - Transporte ferroviário

Não há dados disponíveis

### 14.7. Transporte em massa de acordo com o Anexo II da Convenção MARPOL 73/78 e o Código IBC

Não aplicável

# ANILINE BLUE (Water Soluble)

## Ficha de Informações de Segurança de Produtos Químicos

conforme Regulamento (CE) N° 1907/2006 (REACH), alterado pelo Regulamento (UE) 2015/830

### SEÇÃO 15: Informações sobre regulamentações

#### 15.1. Normas de segurança, saúde e meio ambiente específicas para a substância ou mistura

##### 15.1.1. Regulamentações da UE

Sem restrições segundo o anexo XVII do REACH

ANILINE BLUE (Water Soluble) não integra a lista candidata do REACH

ANILINE BLUE (Water Soluble) não é referido no Anexo XIV do REACH

##### 15.1.2. Regulamentos Nacionais

###### Alemanha

12° Despacho de Aplicação da Lei Federal : Não sujeito ao 12.º BImSchV (Regulamento sobre os Acidentes Graves)  
Alemã Relativa ao Controle de Emissões –  
12.BImSchV

###### Holanda

SZW-lijst van kankerverwekkende stoffen : A substância não é listada

SZW-lijst van mutagene stoffen : A substância não é listada

NIET-limitatieve lijst van voor de voortplanting giftige stoffen – Borstvoeding : A substância não é listada

NIET-limitatieve lijst van voor de voortplanting giftige stoffen – Vruchtbaarheid : A substância não é listada

NIET-limitatieve lijst van voor de voortplanting giftige stoffen – Ontwikkeling : A substância não é listada

###### Dinamarca

Recomendações da Regulamentação Dinamarquesa : Jovens com idade inferior a 18 anos não estão autorizados a usar o produto

#### 15.2. Avaliação de segurança química

Nenhuma informação adicional disponível

### SEÇÃO 16: Outras informações

Texto integral de frases R-, H e da UE:

Acute Tox. 4 (Oral)	Toxicidade aguda (Oral), Categoria 4
Eye Irrit. 2	Lesões oculares graves/irritação ocular, Categoria 2
Skin Irrit. 2	Corrosão/Irritação á pele, Categoria 2
STOT SE 3	Toxicidade para órgãos-alvo específicos - Exposição única, Categoria 3, Irritação do trato respiratório



# ANILINE BLUE (Water Soluble)

## Ficha de Informações de Segurança de Produtos Químicos

conforme Regulamento (CE) N° 1907/2006 (REACH), alterado pelo Regulamento (UE) 2015/830

H302	Nocivo se ingerido
H315	Provoca irritação à pele
H319	Provoca irritação ocular grave
H335	Pode provocar irritação das vias respiratórias
R36/37/38	Irritante para os olhos, vias respiratórias e pele
Xi	Irritante

*Esta informação está baseada em nosso conhecimento atual e pretende descrever o produto tendo unicamente em vista os requisitos de saúde, segurança e meio ambiente. Não deve, portanto, ser interpretada como garantia de qualquer propriedade específica do produto.*