

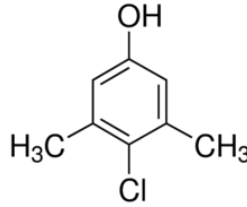
CAS numarası: 88-04-0 MSDS

## MATERIAL SAFETY DATA SHEET (MSDS)

### KISIM 1: Maddenin/karışımın ve şirketin/dağıtıcının kimliği

#### 1.1. Madde /Karışımın kimliği

|                    |                |
|--------------------|----------------|
| Ürün formu         | : Madde        |
| EC indeks numarası | : 604-038-00-4 |
| EC numarası        | : 201-793-8    |
| CAS numarası       | : 88-04-0      |
| Ürün kodu          | : 02752        |
| Kimyasal yapısı    | :              |



#### 1.2. Madde veya karışımın belirlenmiş kullanımları ve tavsiye edilmeyen kullanımları

##### 1.2.1. Tanımlanmış uygun kullanımlar

|                                              |                                                   |
|----------------------------------------------|---------------------------------------------------|
| Endüstriyel/profesyonel kullanım özellikleri | : Sanayi.<br>Sadece profesyonel kullanım içindir. |
| Maddenin/karışımın kullanımı                 | : Laboratuvar kimyasal maddeleri                  |

##### 1.2.2. Tavsiye edilmeyen kullanımlar

Tamamlayıcı bilgi yok

#### 1.3. Güvenlik bilgi formu tedarikçisinin bilgileri

LOBA CHEMIE PVT.LTD.  
107 Wode House Road, Jehangir Villa, Colaba  
400005 Mumbai - INDIA  
T +91 22 6663 6663 - F +91 22 6663 6699  
[info@lobachemie.com](mailto:info@lobachemie.com) - [www.lobachemie.com](http://www.lobachemie.com)

#### 1.4. Acil durum telefon numarası

Acil durum numarası : + 91 22 6663 6663 (9:00am - 6:00 pm)

### KISIM 2: Zararlılık tanımlanması

#### 2.1. Madde ve karışımın sınıflandırılması

##### 1272/2008 [CLP] AB yönetmeliği uyarınca sınıflandırma

|                                                         |      |
|---------------------------------------------------------|------|
| Akut Toksikite (ağız yolu ile), Zararlılık Kategorisi 4 | H302 |
| Ciddi Göz Hasarı/Göz Tahrişi, Zararlılık Kategorisi 2   | H319 |
| Ciltte Aşınma/Tahriş, Zararlılık Kategorisi 2           | H315 |

# 4-CHLORO-m-XYLENOL Extra Pure

## Güvenlik Bilgi Formu

Cilt hassaslaştırma, H317  
Zararlılık Kategorisi 1

H ifadelerinin tam metni: bkz. Kısım 16

### 67/548/AET [DSD] veya 1999/45/AB [DPD] direktifine göre sınıflandırma

Xn; R22  
Xi; R36/38  
R43

R-cümlelerin tam metni: 16. kısma bkz

### Zararlı fizikokimyasal etkiler ve insan sağlığı ile çevre üzerindeki olumsuz etkileri

Tamamlayıcı bilgi yok

## 2.2. Etiket unsurları

### 1272/2008 (CLP) sayılı AB yönetmeliğine göre etiketleme

Zararlılık işareti (CLP)

:



GHS07

Uyarı kelimesi (CLP)

: Dikkat

Zararlılık İfadesi (CLP)

: H302 - Yutulması halinde zararlıdır  
H315 - Cilt tahrişine yol açar  
H317 - Alerjik cilt reaksiyonlarına yol açar  
H319 - Ciddi göz tahrişine yol açar

Önlem İfadeleri (CLP)

: P280 - Koruyucu eldiven/koruyucu kıyafet/göz koruyucu/yüz koruyucu kullanın  
P305+P351+P338 - GÖZ İLE TEMASI HALİNDE: Su ile birkaç dakika dikkatlice durulayın. Takılı ve yapması kolaysa, kontak lensleri çıkartın. Durulamaya devam edin

## 2.3. Diğer zararlar

Tamamlayıcı bilgi yok

## KISIM 3: Bileşimi/içindekiler hakkında bilgi

### 3.1. Maddeler

Adı : 4-CHLORO-m-XYLENOL Extra Pure  
CAS numarası : 88-04-0  
EC numarası : 201-793-8  
EC indeks numarası : 604-038-00-4

R- ve H-cümlelerin tam metni: 16 bölümüne bkz

# 4-CHLORO-m-XYLENOL Extra Pure

## Güvenlik Bilgi Formu

### 3.2. Karışım

Uygulanmaz

## KISIM 4: İlk yardım önlemleri

### 4.1. İlk yardım önlemlerinin açıklaması

|                                                     |                                                                                                                                                             |
|-----------------------------------------------------|-------------------------------------------------------------------------------------------------------------------------------------------------------------|
| Solunması halinde ilkyardım müdahaleleri            | : Temiz havanın solunduğundan emin olunuz. Kurbanın dinlenmesini sağlayın.                                                                                  |
| Deriyle temas etmesi halinde ilkyardım müdahaleleri | : Bol sabun ve su ile yıkayın. Kirli giysilerinizi yeniden kullanmadan önce yıkayın. Tıbbi tavsiye alın/doktorunuza başvurun.                               |
| Gözle temas etmesi halinde ilkyardım müdahaleleri   | : Su ile birkaç dakika dikkatlice durulayın. Kontakt lens, varsa ve çıkarması kolaysa, çıkarın. Sürekli durulayın. Tıbbi tavsiye alın/doktorunuza başvurun. |
| Yutulması halinde ilkyardım müdahaleleri            | : Ağızı çalkalayın. Kendinizi iyi hissetmezseniz, bir ZEHİR MERKEZİNİ veya doktoru/hekimi arayın.                                                           |

### 4.2. Akut ve sonradan görülen önemli belirtiler ve etkiler

|                                                 |                                          |
|-------------------------------------------------|------------------------------------------|
| Solumayı takiben semptomlar/etkiler             | : Alerjik cilt reaksiyonlarına yol açar. |
| Deriyle temas etmesi halinde semptomlar/etkiler | : Cilt tahrişine yol açar.               |
| Gözle teması takiben semptomlar/etkiler         | : Ciddi göz tahrişine yol açar.          |
| Yutmayı takiben semptomlar/etkiler              | : Yutulması halinde zararlıdır.          |

### 4.3. Tıbbi müdahale ve özel tedavi gereği için ilk işaretler

Semptomatik olarak muamele edin.

## KISIM 5: Yangınla mücadele önlemleri

### 5.1. Yangın söndürücüler

|                                  |                                                   |
|----------------------------------|---------------------------------------------------|
| Uygun söndürme maddeleri         | : Karbondiyoksit. Dry powder. Köpük. Water spray. |
| Uygun olmayan söndürücü maddeler | : Ağır su buharı kullanmayın.                     |

### 5.2. Madde veya karışımdan kaynaklanan özel zararlar

Tamamlayıcı bilgi yok

### 5.3. Yangın söndürme ekipleri için tavsiyeler

|                       |                                                                                                   |
|-----------------------|---------------------------------------------------------------------------------------------------|
| Yangın anında korunma | : Solunum sistemi koruyucuları dahil uygun koruyucu ekipmanı kullanmadan yangın alanına girmeyin. |
|-----------------------|---------------------------------------------------------------------------------------------------|

## KISIM 6: Kaza sonucu yayılmaya karşı önlemler

### 6.1. Kişisel önlemler, koruyucu donanım ve acil durum prosedürleri

#### 6.1.1. Acil durum personeli olmayanlar için

|                     |                                |
|---------------------|--------------------------------|
| Acil durum planları | : Gereksiz personeli çıkartın. |
|---------------------|--------------------------------|

#### 6.1.2. Acil durumda müdahale eden kişiler için

|                     |                                                  |
|---------------------|--------------------------------------------------|
| Koruyucu donanım    | : Temizlik personelini uygun koruma ile donatın. |
| Acil durum planları | : Alanı havalandırın.                            |

### 6.2. Çevresel önlemler

Çevreye verilmesinden kaçının.

### 6.3. Muhafaza etme ve temizleme için yöntemler ve materyaller

|                    |                                                                                                                                          |
|--------------------|------------------------------------------------------------------------------------------------------------------------------------------|
| Temizlik işlemleri | : Kil veya kizelgur gibi atıl katılar ile en kısa sürede suya batırın. Karada uygun konteynerlere süpürün veya kürek kullanarak taşıyın. |
|--------------------|------------------------------------------------------------------------------------------------------------------------------------------|

### 6.4. Diğer bölümlere atıflar

Tamamlayıcı bilgi yok

# 4-CHLORO-m-XYLENOL Extra Pure

## Güvenlik Bilgi Formu

### KISIM 7: Elleçleme ve depolama

#### 7.1. Güvenli elleçleme için önlemler

|                                 |                                                                                                                                                                                                                                                                                          |
|---------------------------------|------------------------------------------------------------------------------------------------------------------------------------------------------------------------------------------------------------------------------------------------------------------------------------------|
| Güvenli elleçleme için önlemler | : Avoid contact with skin and eyes. Do not breathe vapours. Avoid dust formation.                                                                                                                                                                                                        |
| Hijyen ölçütleri                | : Bu ürünü kullanırken hiçbir şey yemeyin, içmeyiniz veya sigara içmeyin. Kirlenmiş kıyafetleri işyeri dışına çıkarmayın. Herhangi birşey yemeden, içmeden ve işten ayrılmadan önce orta derecede sabun ve su kullanarak ellerinizi ve vücudunuzun maruz kalan diğer uzuvlarını yıkayın. |

#### 7.2. Uyuşmazlıkları da içeren güvenli depolama için koşullar

|                   |                                                                         |
|-------------------|-------------------------------------------------------------------------|
| Saklama koşulları | : İyi havalandırılmış bir alanda depolayınız. Kabı sıkıca kapalı tutun. |
|-------------------|-------------------------------------------------------------------------|

#### 7.3. Belirli son kullanımlar

Tamamlayıcı bilgi yok

### KISIM 8: Maruz kalma kontrolleri/kişisel korunma

#### 8.1. Kontrol parametreleri

Tamamlayıcı bilgi yok

#### 8.2. Maruz kalma kontrolleri

|                              |                                                |
|------------------------------|------------------------------------------------|
| Ellerin koruması             | : Protective gloves                            |
| Gözlerin koruması            | : Kimyasal gözlükler veya güvenlik gözlükleri. |
| Deri ve vücudun korunması    | : Uygun koruyucu kıyafet kullanın              |
| Solunum yollarının korunması | : Solunum koruyucu giyin                       |

### KISIM 9: Fiziksel ve kimyasal özellikler

#### 9.1. Temel fiziksel ve kimyasal özellikler hakkında bilgi

|                                        |                          |
|----------------------------------------|--------------------------|
| Fiziksel hali                          | : Katı                   |
| Moleküler kütle                        | : 156.61 g/mol           |
| Renk                                   | : White to beige powder. |
| Koku                                   | : Mevcut veri yok        |
| Koku eşiği                             | : Mevcut veri yok        |
| pH                                     | : 6.1                    |
| Bağıl buharlaşma hızı (bütil asetat=1) | : Mevcut veri yok        |
| Erime noktası                          | : 114 - 116 °C           |
| Donma noktası                          | : Mevcut veri yok        |
| Kaynama noktası                        | : 246 °C                 |
| Parlama noktası                        | : Mevcut veri yok        |
| Kendiliğinden tutuşma sıcaklığı        | : Mevcut veri yok        |
| Ayrışma sıcaklığı                      | : Mevcut veri yok        |
| Alevlenirlik (katı, gaz)               | : Mevcut veri yok        |

# 4-CHLORO-m-XYLENOL Extra Pure

## Güvenlik Bilgi Formu

|                                |                          |
|--------------------------------|--------------------------|
| Buhar basıncı                  | : 0.25 hPa at 20 °C      |
| 20 °C'de bağıl buhar yoğunluğu | : Mevcut veri yok        |
| Bağıl yoğunluk                 | : Mevcut veri yok        |
| Yoğunluk                       | : 0.89 g/cm <sup>3</sup> |
| Çözünürlük                     | : Mevcut veri yok        |
| Log Pow                        | : 2.8                    |
| Viskozite, kinematik           | : Mevcut veri yok        |
| Viskozite, dinamik             | : Mevcut veri yok        |
| Patlayıcı özellikler           | : Mevcut veri yok        |
| Oksitleyici özellikler         | : Mevcut veri yok        |
| Patlayıcı sınırlar             | : Mevcut veri yok        |

### 9.2. Diğer bilgiler

Tamamlayıcı bilgi yok

## KISIM 10: Kararlılık ve tepkime

### 10.1. Tepkime

Tamamlayıcı bilgi yok

### 10.2. Kimyasal kararlılık

Normal koşullar altında kararlıdır.

### 10.3. Zararlı tepkime olasılığı

Tamamlayıcı bilgi yok

### 10.4. Kaçınılması gereken durumlar

Hava ile temas. Direkt güneş ışığı. Nem.

### 10.5. Uyumsuz malzemeler

Tamamlayıcı bilgi yok

### 10.6. Zararlı bozunma ürünleri

Tamamlayıcı bilgi yok

## KISIM 11: Toksikolojik bilgiler

### 11.1. Toksik etkiler hakkında bilgi

Akut toksisite : Ağız yolu: Yutulması halinde zararlıdır.

Cilt aşınması/tahrişi : Cilt tahrişine yol açar.  
pH: 6.1

Ciddi göz hasarları/tahrişi : Ciddi göz tahrişine yol açar.  
pH: 6.1

Solunum yolları veya cilt hassaslaşması : Alerjik cilt reaksiyonlarına yol açar.

Eşey hücre mutajenitesi : Sınıflandırılmadı

Kanserojenite : Sınıflandırılmadı

# 4-CHLORO-m-XYLENOL Extra Pure

## Güvenlik Bilgi Formu

Üreme toksisitesi : Sınıflandırılmadı  
Belirli Hedef Organ Toksikitesi (tek maruz kalma) : Sınıflandırılmadı

Belirli Hedef Organ Toksikitesi (tekrarlı maruz kalma) : Sınıflandırılmadı

Aspirasyon zararı : Sınıflandırılmadı

İnsan sağlığı üzerindeki potansiyel zararlı etkileri ve olası semptomlar : Yutulması halinde zararlıdır.

### KISIM 12: Ekolojik bilgiler

#### 12.1. Toksikite

Tamamlayıcı bilgi yok

#### 12.2. Kalıcılık ve bozunabilirlik

Tamamlayıcı bilgi yok

#### 12.3. Biyobirikim potansiyeli

| 4-CHLORO-m-XYLENOL Extra Pure (88-04-0) |     |
|-----------------------------------------|-----|
| Log Pow                                 | 2.8 |

#### 12.4. Toprakta hareketlilik

Tamamlayıcı bilgi yok

#### 12.5. PBT ve vPvB değerlendirmesi sonuçları

Tamamlayıcı bilgi yok

#### 12.6. Diğer olumsuz etkiler

Tamamlayıcı bilgi yok

### KISIM 13: Berteraf etme bilgileri

#### 13.1. Atık işleme yöntemleri

Ürün/Ambalaj imha tavsiyeleri : İçeriği/kabı; yerel/bölgesel/ulusal/uluslararası tüzüğe uygun olarak, zararlı veya özel atık toplama noktasında bertaraf edin.

### KISIM 14: Taşımacılık bilgileri

ADR / RID / IMDG / IATA / ADN talimatlarına uygun olarak

#### 14.1. UN Numarası

UN No. (ADR) : Uygulanmaz  
UN no. (IMDG) : Uygulanmaz  
UN no. (IATA) : Uygulanmaz

# 4-CHLORO-m-XYLENOL Extra Pure

## Güvenlik Bilgi Formu

UN no. (ADN) : Uygulanmaz  
UN no. (RID) : Uygulanmaz

### 14.2. Uygun UN taşımacılık adı

Uygun sevkiyat adı (ADR) : Uygulanmaz  
Uygun sevkiyat adı (IMDG) : Uygulanmaz  
Uygun sevkiyat adı (IATA) : Uygulanmaz  
Uygun sevkiyat adı (ADN) : Uygulanmaz  
Uygun sevkiyat adı (RID) : Uygulanmaz

### 14.3. Taşımacılık zararlılık sınıf(lar)ı

#### ADR

Taşımacılık zararlılık sınıf(lar)ı : Uygulanmaz

#### IMDG

Taşımacılık zararlılık sınıf(lar)ı (IMDG) : Uygulanmaz

#### IATA

Ambalajlama grubu (IATA) : Uygulanmaz

#### ADN

Taşımacılık zararlılık sınıf(lar)ı (ADN) : Uygulanmaz

#### RID

Taşımacılık zararlılık sınıf(lar)ı (RID) : Uygulanmaz

### 14.4. Ambalajlama grubu

Ambalajlama grubu (ADR) : Uygulanmaz  
Ambalajlama grubu (IMDG) : Uygulanmaz  
Ambalajlama grubu (IATA) : Uygulanmaz  
Ambalajlama grubu (ADN) : Uygulanmaz  
Ambalajlama grubu (RID) : Uygulanmaz

### 14.5. Çevresel zararlar

Çevreye zararlıdır : Hayır  
Denizi kirletici : Hayır  
Diğer bilgiler : Mevcut ek bilgi bulunmamaktadır

### 14.6. Kullanıcı için özel önlemler

#### - Karayolu Taşımacılığı

Mevcut veri yok

#### - Deniz taşımacılığı

Mevcut veri yok

#### - Hava taşımacılığı

Mevcut veri yok

#### - İç sularda gemi nakliyesi

Mevcut veri yok

#### - Demiryolu taşımacılığı

Mevcut veri yok

# 4-CHLORO-m-XYLENOL Extra Pure

## Güvenlik Bilgi Formu

### 14.7. MARPOL 73/78 ek II ve IBC koduna göre dökme taşımacılık

Uygulanmaz

### KISIM 15: Mevzuat bilgileri

#### 15.1. Madde veya karışıma özgü güvenlik, sağlık ve çevre mevzuatı

##### 15.1.1. AB talimatları

REACH'in XVII ekine göre kısıtlama yok

4-CHLORO-m-XYLENOL Extra Pure REACH Aday listesinde değil.

4-CHLORO-m-XYLENOL Extra Pure REACH'in XIV ekinde listelenmemiştir

##### 15.1.2. Ulusal yönetmelikler

###### Almanya

İmisyon kontrollerine yönelik Alman federal yasanın uygulanmaya konulmasına ilişkin 12. karar - 12.BlmSchV : 12. BlmSchV'ye (emisyonlara karşı korunmaya yönelik kararname) tabii değildir (ciddi kazalara ilişkin düzenleme)

###### Hollanda

SZW-lijst van kankerverwekkende stoffen : Madde liste içinde yer almaz

SZW-lijst van mutagene stoffen : Madde liste içinde yer almaz

NIET-limitatieve lijst van voor de voortplanting giftige stoffen – Borstvoeding : Madde liste içinde yer almaz

NIET-limitatieve lijst van voor de voortplanting giftige stoffen – Vruchtbaarheid : Madde liste içinde yer almaz

NIET-limitatieve lijst van voor de voortplanting giftige stoffen – Ontwikkeling : Madde liste içinde yer almaz

###### Danimarka

Danimarka resmi düzenlemelerindeki tavsiyeler : 18 yaş altındaki gençlerin, ürünü kullanmasına izin verilmemektedir.

#### 15.2. Kimyasal güvenlik değerlendirilmesi

Tamamlayıcı bilgi yok

### KISIM 16: Diğer bilgiler

R-, H- ve EUH -cümlelerin tam metni:

|                     |                                                         |
|---------------------|---------------------------------------------------------|
| Acute Tox. 4 (Oral) | Akut Toksikite (ağız yolu ile), Zararlılık Kategorisi 4 |
| Eye Irrit. 2        | Ciddi Göz Hasarı/Göz Tahrişi, Zararlılık Kategorisi 2   |
| Skin Irrit. 2       | Ciltte Aşınma/Tahriş, Zararlılık Kategorisi 2           |



# 4-CHLORO-m-XYLENOL Extra Pure

## Güvenlik Bilgi Formu

|              |                                              |
|--------------|----------------------------------------------|
| Skin Sens. 1 | Cilt hassaslaştırma, Zararlılık Kategorisi 1 |
| H302         | Yutulması halinde zararlıdır                 |
| H315         | Cilt tahrişine yol açar                      |
| H317         | Alerjik cilt reaksiyonlarına yol açar        |
| H319         | Ciddi göz tahrişine yol açar                 |
| R22          | Yutulması halinde zararlıdır                 |
| R36/38       | Gözleri ve cildi tahriş edicidir             |
| R43          | Cilt ile temasında hassasiyet oluşturabilir  |
| Xi           | Tahriş edicidir                              |
| Xn           | Sağlığa zararlı                              |

*Bahsi geçen tedbirlerin alınmasından ve ürünün kullanımı hakkında tam ve eksiksiz bir bilgiye sahip olunmasından kullanıcının kendisi sorumludur*