

# 1-NAPHTHYLAMINE EXTRA PURE

## Güvenlik Bilgi Formu

according to the REACH Regulation (EC) 1907/2006 amended by Regulation (EU) 2020/878

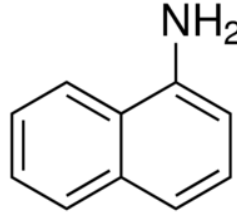
Referans numarası: 04795

Yayın tarihi: 6/10/2024 Güncelleme tarihi: 6/10/2024 Şu sürümün yerine geçer: 4/9/2015 Kaçınıcı güncelleme olduğu:  
1.0

## BÖLÜM 1: Maddenin/karışımın ve şirketin/dağıtıcının kimliği

### 1.1. Madde /Karışımın kimliği

Ürün formu	: Madde
Ticari adı	: 1-NAPHTHYLAMINE EXTRA PURE
EC Liste No	: 612-020-00-2
EC No	: 205-138-7
CAS No	: 134-32-7
Ürün kodu	: 04795
Ürün türü	: Aromatic amines
Formülü	: C <sub>10</sub> H <sub>9</sub> N
Kimyasal yapısı	:



Eşanlamlar	: Naphthalen-1-amine, (Naphthalen-1-yl)amine, 1-Naphthylamine, α-Naphthylamine, 1-Aminonaphthalene
------------	--

### 1.2. Madde veya karışımın belirlenmiş kullanımları ve tavsiye edilmeyen kullanımları

#### 1.2.1. Tanımlanmış uygun kullanımlar

Maddenin/karışımın kullanımı	: Laboratory chemicals, Manufacture of substances
------------------------------	---

#### 1.2.2. Tavsiye edilmeyen kullanımlar

Tamamlayıcı bilgi yok

### 1.3. Güvenlik bilgi formu tedarikçisinin bilgileri

LOBA CHEMIE PVT.LTD.  
107 Wode House Road, Jehangir Villa, Colaba  
400005 Mumbai  
INDIA  
T +91 22 6663 6663, F +91 22 6663 6699  
[info@lobachemie.com](mailto:info@lobachemie.com), [www.lobachemie.com](http://www.lobachemie.com)

### 1.4. Acil durum telefon numarası

Acil durum numarası	: + 91 22 6663 6663 (9:00am - 6:00 pm)
---------------------	--

## BÖLÜM 2: Zararlılık tanımlanması

### 2.1. Madde veya karışımın sınıflandırması

#### 1272/2008 [CLP] AB yönetmeliği uyarınca sınıflandırma

Akut toksisite (ağız yolu), Zararlılık Kategorisi 4	H302
Kanserojenite, Zararlılık Kategorisi 1A	H350
Sucul ortam için zararlı – Kronik zararlılık, Kategori 2	H411
H ve EUH ifadeleri tam metni: bkz. bölüm 16	

#### Zararlı fizikokimyasal etkiler ve insan sağlığı ile çevre üzerindeki olumsuz etkileri

Kansere yol açabilir. Yutulması halinde zararlıdır. Sucul ortamda uzun süre kalıcı, toksik etki.

# 1-NAPHTHYLAMINE EXTRA PURE

## Güvenlik Bilgi Formu

according to the REACH Regulation (EC) 1907/2006 amended by Regulation (EU) 2020/878

### 2.2. Etiket unsurları

#### 1272/2008 (CLP) sayılı AB yönetmeliğine göre etiketleme

Zararlılık işareti (CLP) :



GHS07

GHS08

GHS09

Uyarı kelimesi (CLP) :

Tehlike

Zararlılık İfadeleri (CLP) :

H302 - Yutulması halinde zararlıdır.

H350 - Kansere yol açabilir.

H411 - Sulcul ortamda uzun süre kalıcı, toksik etki.

Önlem İfadeleri (CLP) :

P202 - Bütün önlem ifadeleri okunup anlaşılmeden elleçlemeyin.

P264 - Elleçlemeden sonra elleri, kolları ve yüzü iyice yıkayın.

P273 - Çevreye verilmesinden kaçının.

P301+P312 - YUTULDUĞUNDA: Kendinizi iyi hissetmezseniz ZEHİR MERKEZİNİ veya doktoru arayın.

P308+P313 - Maruz kalınma veya etkileşme halinde İSE: Tıbbi yardım/bakım alın.

### 2.3. Diğer zararlar

Contains no PBT and/or vPvB substances  $\geq$  0.1% assessed in accordance with REACH Annex XIII

## BÖLÜM 3: Bileşimi/Çindekiler hakkında bilgi

### 3.1. Maddeler

Madde türü : Tek bileşenli

Adı	Madde /Karışımın kimliği	%
1-NAPHTHYLAMINE	CAS No: 134-32-7 EC No: 205-138-7 EC Liste No: 612-020-00-2	100

### 3.2. Karışımlar

Uygulanmaz

## BÖLÜM 4: İlk yardım önlemleri

### 4.1. İlk yardım önlemlerinin açıklaması

- Genel ilkyardım müdahaleleri : Maruz kalınma veya etkileşme halinde İSE: Tıbbi yardım/bakım alın. Kendinizi iyi hissetmezseniz, zehir merkezini veya doktoru/hekimi arayın.
- Solunması halinde ilkyardım müdahaleleri : Kişiyi temiz havaya çıkartın ve rahat nefes almasını sağlayın. Give oxygen or artificial respiration if necessary. Kendinizi kötü hissediyorsanız, tıbbi yardım alın.
- Cilt ile temas etmesi halinde ilkyardım müdahaleleri : Wash skin with plenty of water. Ciltte tahriş söz konusu ise: Tıbbi yardım/müdahale alın.
- Gözle temas etmesi halinde ilkyardım müdahaleleri : Kontakt lens, varsa ve çıkarılması kolaysa, çıkarın. Sürekli durulayın. Su ile birkaç dakika dikkatlice durulayın. Göz tahrişi kalıcı ise: Tıbbi yardım/bakım alın.
- Yutulması halinde ilkyardım müdahaleleri : Ağızı çalkalayın. Kendinizi iyi hissetmezseniz, bir ZEHİR MERKEZİNİ veya doktoru/hekimi arayın. Kendinizi iyi hissetmezseniz, zehir merkezini veya doktoru/hekimi arayın.

### 4.2. Akut ve sonradan görülen önemli belirtiler ve etkiler

- Solumayı takiben semptomlar/etkiler : Dust of the product, if present, may cause respiratory irritation after an excessive inhalation exposure. İnsan veya hayvan üzerinde sağlık etkisi oluşturduğuna dair bir bilgi olmamasına rağmen bu materyalin solunması tehlikelidir.
- Cilt ile temas etmesi halinde semptomlar/etkiler : Hiçbiri normal şartlar altında değil. Dust may cause irritation in skin folds or by contact in combination with tight clothing.
- Gözle teması takiben semptomlar/etkiler : Hiçbiri normal şartlar altında değil. Bu ürünün tozu gözün tahriş olmasına sebep olabilir.
- Yutmayı takiben semptomlar/etkiler : Yutulması halinde zararlıdır.

# 1-NAPHTHYLAMINE EXTRA PURE

## Güvenlik Bilgi Formu

according to the REACH Regulation (EC) 1907/2006 amended by Regulation (EU) 2020/878

Kronik semptomlar : Kansere neden olabilir.

### 4.3. Tıbbi müdahale ve özel tedavi gereği için ilk işaretler

Semptomatik olarak muamele edin.

## BÖLÜM 5: Yangınla mücadele önlemleri

### 5.1. Yangın söndürücüler

Uygun söndürme maddeleri : dry chemical powder, alcohol-resistant foam, carbon dioxide (CO2). Water spray. Dry powder. Köpük.  
Uygun olmayan söndürücü maddeler : Ağır su buharı kullanmayın.

### 5.2. Madde veya karışımdan kaynaklanan özel zararlar

Yangın tehlikesi : No fire hazard.  
Patlama tehlikesi : No direct explosion hazard.  
Yangın halinde, zararlı bozunma ürünleri : Toxic fumes may be released.

### 5.3. Yangın söndürme ekipleri için tavsiyeler

Yangınla mücadele tedbirleri : Yangınla güvenli bir mesafeden ve koruma altına alınan bölgeden mücadel edin. Solunum sistemi koruyucuları dahil uygun koruyucu ekipmanı kullanmadan yangın alanına girmeyin.  
Yangın anında korunma : Do not attempt to take action without suitable protective equipment. Bağımsız solunum aparatı. Complete protective clothing.

## BÖLÜM 6: Kaza sonucu yayılmaya karşı önlemler

### 6.1. Kişisel önlemler, koruyucu donanım ve acil durum prosedürleri

Genel tedbirler : Ürün kanalizasyon veya şehir sularına karışırsa yetkililere haber verin. Maddi hasarı önlemek için sıvı döküntüleri temizleyin.

#### 6.1.1. Acil durum personeli olmayanlar için

Koruyucu donanım : Önerilen personel koruma ekipmanını giyin.  
Acil durum planları : Gereksiz personeli çıkartın. Yalnızca uygun koruyucu ekipman ile donatılmış nitelikli personel müdahale edebilir.

#### 6.1.2. Acil durumda müdahale eden kişiler için

Koruyucu donanım : Do not attempt to take action without suitable protective equipment. Kişisel koruyucu ekipman kullanın. Daha fazla bilgi için bakınız bölüm 8: "Maruziyet kontrolleri/kişisel korunma".  
Acil durum planları : Alanı havalandırın. Gereksiz personeli çıkartın.

### 6.2. Çevresel önlemler

Çevreye verilmesinden kaçının. Sucul ortamda uzun süre kalıcı, toksik etki. Ürün kanalizasyon veya şehir sularına karışırsa yetkililere haber verin.

### 6.3. Muhafaza etme ve temizleme için yöntemler ve materyaller

Sınırlama için : Döküntüleri toplayın.  
Temizlik işlemleri : Mechanically recover the product. Clean up immediately by sweeping or vacuum. Ürün kanalizasyon veya şehir sularına karışırsa yetkililere haber verin.  
Diğer bilgiler : Dispose of materials or solid residues at an authorized site.

### 6.4. Diğer bölümlere atıflar

For further information refer to section 13.

# 1-NAPHTHYLAMINE EXTRA PURE

## Güvenlik Bilgi Formu

according to the REACH Regulation (EC) 1907/2006 amended by Regulation (EU) 2020/878

### BÖLÜM 7: Elleçleme ve depolama

#### 7.1. Güvenli elleçleme için önlemler

- İşlem gördüğünde karşılaşılabilecek ek tehlikeler : Beklenen normal kullanım şartları altında herhangi bir önemli tehlikeye sebebiyet vermesi beklenmemektedir.
- Güvenli elleçleme için önlemler : Ensure good ventilation of the work station. Gözle, ciltle veya kıyafetle temas ettirmeyin. Kullanmadan önce özel talimatları okuyun. Bütün önlem ifadeleri okunup anlaşılmadan elleçlemeyin. Ürünün işyerine yayılmasını önlemek veya en aza indirmek için gerekli tüm teknik tedbirleri alın. Ürünü, müdahale için gerekli minimum miktarda kullanın ve maruz kalan çalışan sayısını sınırlı tutun. Yerel egzoz veya genel oda havalandırması sağlayın. Kişisel koruyucu ekipman kullanın. Floors, walls and other surfaces in the hazard area must be cleaned regularly.
- Hijyen ölçütleri : Bu ürünü kullanırken hiçbir şey yemeyin, içmeyiniz veya sigara içmeyin. Elleçlemeden sonra elleri, kolları ve yüzü iyice yıkayın. Çalışma giysilerini günlük kıyafetlerden ayırın. Aynı ayrı yıkayın. Always wash hands after handling the product.

#### 7.2. Uyuşmazlıkları da içeren güvenli depolama için koşullar

- Teknik tedbirler : Keep in a cool, well-ventilated place away from heat.
- Saklama koşulları : Store in original container. Kabı sıkıca kapalı tutun. Kuru yerde depolayın. Kilit altında saklayın.
- Ambalaj malzemeleri : Store always product in container of same material as original container.

#### 7.3. Belirli son kullanımlar

Tamamlayıcı bilgi yok

### BÖLÜM 8: Maruz kalma kontrolleri/kişisel korunma

#### 8.1. Kontrol parametreleri

##### 8.1.1 Ulusal mesleki maruz kalma ve biyolojik sınır değerleri

Tamamlayıcı bilgi yok

##### 8.1.2. Önerilen izleme prosedürleri

Tamamlayıcı bilgi yok

##### 8.1.3. Oluşan hava kirleticiler

Tamamlayıcı bilgi yok

##### 8.1.4. DNEL ve PNEC

Tamamlayıcı bilgi yok

##### 8.1.5. Kontrol şeridi

Tamamlayıcı bilgi yok

#### 8.2. Maruz kalma kontrolleri

##### 8.2.1. Uygun mühendislik kontrolleri

###### Uygun mühendislik kontrolleri:

Ensure good ventilation of the work station.

##### 8.2.2. Kişisel koruyucu donanım

###### Kişisel koruyucu donanım:

Önerilen personel koruma ekipmanını giyin.

###### Kişisel koruyucu ekipman sembolü/sembolleri:



# 1-NAPHTHYLAMINE EXTRA PURE

## Güvenlik Bilgi Formu

according to the REACH Regulation (EC) 1907/2006 amended by Regulation (EU) 2020/878

### 8.2.2.1. Göz ve yüz koruması

#### Gözlerin koruması:

Kimyasal gözlükler veya güvenlik gözlükleri.

### 8.2.2.2. Skin protection

#### Cilt ve vücudun korunması:

Wear a mask

#### Ellerin koruması:

Protective gloves

### 8.2.2.3. Solunum yollarının koruması

#### Solunum yollarının koruması:

Uygun maske takın.

### 8.2.2.4. Termal zararlılıklar

Tamamlayıcı bilgi yok

### 8.2.3. Çevresel maruziyet kontrolleri

#### Çevresel maruziyet kontrolleri:

Çevreye verilmesinden kaçının.

## BÖLÜM 9: Fiziksel ve kimyasal özellikler

### 9.1. Temel fiziksel ve kimyasal özellikler hakkında bilgi

Fiziksel hali	: Katı
Renk	: Brownish purple.
Görünüm	: Crystalline powder.
Moleküler kütle	: 143.19 g/mol
Koku	: ammonia like odour.
Koku eşiği	: Mevcut değil
Erime noktası	: 47 – 50 °C
Donma noktası	: Uygulanmaz
Kaynama noktası	: 301 °C
Alevlenirlik	: Alevlenmez
Alt patlama sınırı	: Uygulanmaz
Üst patlama sınırı	: Uygulanmaz
Parlama noktası	: 157 °C
Kendiliğinden tutuşma sıcaklığı	: 460 °C
Ayrışma sıcaklığı	: Mevcut değil
pH	: 7.1 - 1 g/l at 20 °C
pH çözelti	: Mevcut değil
Viskozite, kinematik	: Uygulanmaz
Çözünürlük	: Su: 0.002 % at 20°C - Very slightly soluble
Dağılım katsayısı n-oktanol/su (Log Kow)	: Mevcut değil
Dağılım katsayısı n-oktanol/su (Log Pow)	: 2.1
Buhar basıncı	: 1 mm Hg at 104 °C
50°C'de buhar basıncı	: Mevcut değil
Yoğunluk	: 1.114 g/cm <sup>3</sup> at 25 °C
Bağıl yoğunluk	: Mevcut değil
20°C'de bağıl buhar yoğunluğu	: 4.93 (Air= 1)
Particle size	: Mevcut değil

### 9.2. Diğer bilgiler

#### 9.2.1. Fiziksel zararlılık sınıflarına ilişkin bilgiler

Tamamlayıcı bilgi yok

#### 9.2.2. Diğer güvenlik özellikleri

Tamamlayıcı bilgi yok

# 1-NAPHTHYLAMINE EXTRA PURE

## Güvenlik Bilgi Formu

according to the REACH Regulation (EC) 1907/2006 amended by Regulation (EU) 2020/878

### BÖLÜM 10: Kararlılık ve tepkime

#### 10.1. Tepkime

The product is non-reactive under normal conditions of use, storage and transport.

#### 10.2. Kimyasal kararlılık

Normal koşullar altında kararlıdır.

#### 10.3. Zararlı reaksiyon olasılığı

No dangerous reactions known under normal conditions of use.

#### 10.4. Kaçınılması gereken durumlar

Direkt güneş ışığı. Hava ile temas. Nem.

#### 10.5. Kaçınılması gereken maddeler

Tamamlayıcı bilgi yok

#### 10.6. Zararlı bozunma ürünleri

Under normal conditions of storage and use, hazardous decomposition products should not be produced.

### BÖLÜM 11: Toksikolojik bilgiler

#### 11.1. Yönetmelik (EC) No 1272/2008'de tanımlanan zararlılık sınıflarına ilişkin bilgiler

Akut toksisite (ağız yoluyla)	: Yutulması halinde zararlıdır.
Akut toksisite (cilt yolu ile)	: Sınıflandırılmadı
Akut toksisite (solunum ile)	: Sınıflandırılmadı
Ciltte Aşınma/Tahriş	: Sınıflandırılmadı pH: 7.1 - 1 g/l at 20 °C
Ciddi göz hasarları/tahrişi	: Sınıflandırılmadı pH: 7.1 - 1 g/l at 20 °C
Solunum yolları veya cilt hassaslaşması	: Sınıflandırılmadı
Eşey hücre mutajenitesi	: Sınıflandırılmadı
Kanserojenite	: Kansere yol açabilir.
Üreme sistemi toksisitesi	: Sınıflandırılmadı
BHOT-tek maruz kalma	: Sınıflandırılmadı
BHOT-tekrarlı maruz kalma	: Sınıflandırılmadı
Aspirasyon zararı	: Sınıflandırılmadı

#### 1-NAPHTHYLAMINE EXTRA PURE (134-32-7)

Viskozite, kinematik	Uygulanmaz
----------------------	------------

#### 11.2. Diğer zararlılıklara ilişkin bilgiler

##### 11.2.1. Endokrin bozucu özellikler

Tamamlayıcı bilgi yok

##### 11.2.2. Diğer bilgiler

İnsan sağlığı üzerindeki potansiyel zararlı etkileri ve olası semptomlar : Yutulması halinde zararlıdır

### BÖLÜM 12: Ekolojik bilgiler

#### 12.1. Toksikite

Ekoloji - genel	: Sucul ortamda uzun süre kalıcı, toksik etki.
Ekoloji - su	: Sucul ortamda uzun süre kalıcı, toksik etki.

# 1-NAPHTHYLAMINE EXTRA PURE

## Güvenlik Bilgi Formu

according to the REACH Regulation (EC) 1907/2006 amended by Regulation (EU) 2020/878

Akut sucul toksisite : Sınıflandırılmadı  
Kronik sucul toksisite : Sucul ortamda uzun süre kalıcı, toksik etki.

### 12.2. Kalıcılık ve bozunabilirlik

#### 1-NAPHTHYLAMINE EXTRA PURE (134-32-7)

Kalıcılık ve bozunabilirlik : Rapidly degradable

### 12.3. Biyobirikim potansiyeli

Tamamlayıcı bilgi yok

### 12.4. Toprakta hareketlilik

Tamamlayıcı bilgi yok

### 12.5. PBT ve vPvB değerlendirmesi sonuçları

Tamamlayıcı bilgi yok

### 12.6. Endokrin bozucu özellikler

Tamamlayıcı bilgi yok

### 12.7. Diğer olumsuz etkiler

Tamamlayıcı bilgi yok

## BÖLÜM 13: Berteraf etme bilgileri

### 13.1. Atık işleme yöntemleri

Bölgesel düzenlemeler (atıklar) : Disposal must be done according to official regulations.  
Atık işleme yöntemleri : Dispose of contents/container in accordance with licensed collector's sorting instructions.  
Kullanılmış suların imhasına yönelik tavsiyeler : Disposal must be done according to official regulations.  
Ürün/Ambalaj imha tavsiyeleri : İçeriği/kabı; yerel, bölgesel, ulusal ve/veya uluslararası tüzüğe uygun olarak, zararlı veya özel atık toplama noktasında bertaraf edin. Disposal must be done according to official regulations.  
Ek bilgiler : Do not re-use empty containers.

## BÖLÜM 14: Taşımacılık bilgileri

ADR / IMDG / IATA / ADN / RID'e uygun olarak

### 14.1. UN numarası veya ID numarası

UN No. (ADR) : UN 2077  
UN no. (IMDG) : UN 2077  
UN no. (IATA) : UN 2077  
UN no. (ADN) : UN 2077  
UN no. (RID) : UN 2077

### 14.2. Uygun UN taşımacılık adı

Uygun sevkiyat adı (ADR) : alfa-NAFTİLAMİN  
Uygun sevkiyat adı (IMDG) : alpha-NAPHTHYLAMINE  
Uygun sevkiyat adı (IATA) : alpha-Naphthylamine  
Uygun sevkiyat adı (ADN) : alfa-NAFTİLAMİN  
Uygun sevkiyat adı (RID) : alfa-NAFTİLAMİN  
Taşıma dokümanının açıklanması (ADR) : UN 2077 alfa-NAFTİLAMİN, 6.1, III, (E)  
Taşıma dokümanının açıklanması (IMDG) : UN 2077 alpha-NAPHTHYLAMINE, 6.1, III, MARINE POLLUTANT/ENVIRONMENTALLY HAZARDOUS  
Taşıma dokümanının açıklanması (IATA) : UN 2077 alpha-Naphthylamine, 6.1, III, ENVIRONMENTALLY HAZARDOUS  
Taşıma dokümanının açıklanması (ADN) : UN 2077 alfa-NAFTİLAMİN, 6.1, III, ÇEVRE AÇISINDAN TEHLİKELİ

# 1-NAPHTHYLAMINE EXTRA PURE

## Güvenlik Bilgi Formu

according to the REACH Regulation (EC) 1907/2006 amended by Regulation (EU) 2020/878

Taşıma dokümanının açıklanması (RID) : UN 2077 alfa-NAFTİLAMİN, 6.1, III, ÇEVRE AÇISINDAN TEHLİKELİ

### 14.3. Taşımacılık zararlılık sınıfı(lar)ı

#### ADR

Taşımacılık zararlılık sınıfı(lar)ı : 6.1

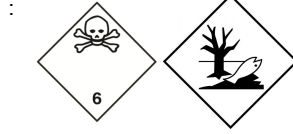
Tehlike etiketleri (ADR) : 6.1



#### IMDG

Taşımacılık zararlılık sınıfı(lar)ı (IMDG) : 6.1

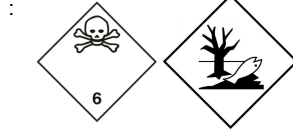
Tehlike etiketleri (IMDG) : 6.1



#### IATA

Ambalajlama grubu (IATA) : 6.1

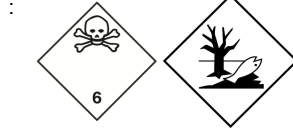
Tehlike etiketleri (IATA) : 6.1



#### ADN

Taşımacılık zararlılık sınıfı(lar)ı (ADN) : 6.1

Tehlike etiketleri (ADN) : 6.1



#### RID

Taşımacılık zararlılık sınıfı(lar)ı (RID) : 6.1

Tehlike etiketleri (RID) : 6.1



### 14.4. Ambalajlama grubu

Paketleme grubu (ADR) : III

Ambalajlama grubu (IMDG) : III

Paketleme grubu (IATA) : III

Ambalajlama grubu (ADN) : III

Ambalajlama grubu (RID) : III

### 14.5. Çevresel zararlar

Çevreye zararlıdır : Evet

Denizi kirleticisi : Evet

Diğer bilgiler : Mevcut ek bilgi bulunmamaktadır



# 1-NAPHTHYLAMINE EXTRA PURE

## Güvenlik Bilgi Formu

according to the REACH Regulation (EC) 1907/2006 amended by Regulation (EU) 2020/878

### 14.6. Kullanıcı için özel önlemler

#### Karayolu Taşımacılığı

Sınıflandırma kodu (ADR)	: T2
Sınırlı miktarlar (ADR)	: 5kg
İstisnai miktarlar (ADR)	: E1
Paketleme talimatları (ADR)	: P002, IBC08, LP02, R001
Özel paketleme hükümleri (ADR)	: B3
Karışık paketleme hükümleri (ADR)	: MP10
Portatif tank ve dökme yük konteyner talimatları (ADR)	: T1
Portatif tank ve dökme yük konteynerler için özel hükümler (ADR)	: TP33
Tank kodu (ADR)	: SGAH, L4BH
Tanklar için özel hükümler (ADR)	: TU15, TE19
Tanklı taşıma aracı	: AT
Taşıma kategorisi (ADR)	: 2
Taşımacılığa yönelik özel hükümler - Dökme yük (ADR)	: VC1, VC2, AP7
Taşıma için özel hükümler - Yükleme, boşaltma ve elleçleme (ADR)	: CV13, CV28
Taşıma için özel hükümler-Operasyon (ADR)	: S9
Tehlike tanım numarası (Kemler sayısı)	: 60
Turuncu levhalar	:



Tünel sınırlama kodu (ADR)	: E
EAC kodu	: 2Z

#### Deniz taşımacılığı

Sınırlı miktarlar (IMDG)	: 5 kg
İstisnai miktar (IMDG)	: E1
Ambalaj talimatları (IMDG)	: P002, LP02
GRV (IMDG) ambalaj talimatları	: IBC08
GRV özel hükümler (IMDG)	: B3
Tanklara ilişkin talimatlar (IMDG)	: T1
Tanklar için özel hükümler (IMDG)	: TP33
EmS-No. (yangın)	: F-A
N° FS (Dökülme)	: S-A
Yükleme kategorisi (IMDG)	: A
Özellikleri ve gözlemler (IMDG)	: White crystals. Toxic if swallowed, by skin contact or by inhalation.
TAYK (Tıbbi Acil Yardım Kılavuzu) N°	: 153

#### Hava taşımacılığı

Yolcu uçağı ve kargo uçağı için istisnai miktarlar (IATA)	: E1
Yolcu uçağı ve kargo uçağı sınırlı tutulan miktarlar (IATA)	: Y645
Yolcu uçağı ve kargo uçağı sınırlı tutulan miktarlar için, maksimum net ağırlık (IATA)	: 10kg
Yolcu uçağı ve kargo uçağı ambalaj talimatları (IATA)	: 670
Yolcu uçağı ve kargo uçağı için, maksimum net ağırlık (IATA)	: 100kg
Ambalajlama talimatları, yalnızca kargo uçak taşımacılığı (IATA)	: 677
Maksimum net miktar, yalnızca kargo uçak taşımacılığı (IATA)	: 200kg
ERG kodu (IATA)	: 6L

# 1-NAPHTHYLAMINE EXTRA PURE

## Güvenlik Bilgi Formu

according to the REACH Regulation (EC) 1907/2006 amended by Regulation (EU) 2020/878

### İç sularda gemi nakliyesi

Sınıflandırma kodu (ADN)	: T2
Özel hükümler (ADN)	: 802
Sınırlı miktar değerleri (ADN)	: 5 kg
İstisnai miktar (ADN)	: E1
Ekipman gerekli (ADN)	: PP, EP
Mavi koni/ışık sayısı (ADN)	: 0

### Demiryolu taşımacılığı

Sınıflandırma kodu (RID)	: T2
Sınırlı miktarlar (RID)	: 5kg
İstisnai miktar (RID)	: E1
Ambalaj talimatları (RID)	: P002, IBC08, LP02, R001
Ambalaja ilişkin özel hükümler (RID)	: B3
Karışık ambalajlama hükümleri (RID)	: MP10
Portatif tank ve dökme yük konteyner talimatları (RID)	: T1
Portatif tank ve dökme yük konteynerler için özel hükümler (RID)	: TP33
RID tanklar için tank kodları (RID)	: SGAH, L4BH
RID tanklar için özel hükümler (RID)	: TU15
Nakliye kategorisi (RID)	: 2
Ulaşımına ilişkin özel hükümler - Açık ürün (RID)	: VC1, VC2, AP7
Taşıma için özel hükümler - Yükleme, boşaltma ve elleçleme (RID)	: CW13, CW28, CW31
Ekspres koli (RID)	: CE11
Tehlike tanımlama N° (RID)	: 60

### 14.7. IMO enstrümanlarına göre dökme denizyolu taşımacılığı

Uygulanmaz

## BÖLÜM 15: Mevzuat bilgileri

### 15.1. Madde veya karışım için güvenlik, sağlık ve çevresel düzenlemeler/mevzuat

#### 15.1.1. AB Mevzuatları

##### REACH Ek XVII (Kısıtlama Listesi)

REACH Ek XVII'de listelenmemiştir

##### REACH Ek XIV (İzin Listesi)

REACH Ek XIV'te (İzin Listesi) listelenmemiştir

##### REACH Aday Listesi (SVHC)

REACH Aday Listesinde listelenmemiştir

##### PIC Yönetmeliği (Ön Bildirimli Kabul)

PIC listesinde listelenmemiştir (AB 649/2012 sayılı Yönetmelik)

##### KOK Yönetmeliği (Kalcı Organik Kirleticiler)

KOK listesinde listelenmemiştir (AB 2019/1021 sayılı Yönetmelik)

##### Ozon Tabakasını İncelten Maddelere İlişkin Yönetmelik (1005/2009)

Ozon Tabakasını İncelten Maddeler listesinde listelenmemiştir (AB 1005/2009 sayılı Yönetmelik)

##### Dual-Use Regulation (428/2009)

Contains no substance subject to the COUNCIL REGULATION (EC) No 428/2009 of 5 May 2009 setting up a Community regime for the control of exports, transfer, brokering and transit of dual-use items.

##### Patlayıcı Öncülleri Yönetmeliği (2019/1148)

Patlayıcı Öncülleri listesinde yer alan hiçbir madde içermez (Patlayıcı öncüllerinin pazarlanması ve kullanımına ilişkin (AB) 2019/1148 sayılı Yönetmelik)

# 1-NAPHTHYLAMINE EXTRA PURE

## Güvenlik Bilgi Formu

according to the REACH Regulation (EC) 1907/2006 amended by Regulation (EU) 2020/878

### İlaç Öncülleri Yönetmeliği (273/2004)

İlaç Öncülleri listesinde yer alan hiçbir madde içermez (Narkotik ve psiko trop maddelerin yasadışı üretiminde kullanılan belli maddelerin üretilmesi ve piyasaya sürülmesi ile ilgili (EC) 273/2004 sayılı Yönetmelik)

### 15.1.2. Ulusal yönetmelikler

#### Fransa

Meslek hastalıkları	
Kod	Açıklama
RG 15	
RG 15 BIS	

#### Almanya

Su için tehlike sınıfı (WGK) : WGK 2, Suya ciddi ölçüde zararlı (Classification according to AwSV; Kimlik No 822).  
Tehlikeli Olay Yönetmeliği (12. BImSchV) : Tehlikeli Olay Yönetmeliği (12. BImSchV) kapsamına tabi değildir

#### Hollanda

SZW-lijst van kankerverwekkende stoffen : Madde liste içinde yer almaz  
SZW-lijst van mutagene stoffen : Madde liste içinde yer almaz  
SZW-lijst van reprotoxische stoffen – Borstvoeding : Madde liste içinde yer almaz  
SZW-lijst van reprotoxische stoffen – Vruchtbaarheid : Madde liste içinde yer almaz  
SZW-lijst van reprotoxische stoffen – Ontwikkeling : Madde liste içinde yer almaz

#### Danimarka

Danimarka Ulusal Yönetmeliği : 18 yaş altındaki gençlerin, ürünü kullanmasına izin verilmemektedir.  
Ürün ile çalışan gebe/emziren kadınların, doğrudan temas etmemeleri gerekir

### 15.2. Kimyasal güvenlik değerlendirilmesi

No chemical safety assessment has been carried out

## BÖLÜM 16: Diğer bilgiler

Kısaltmalar ve akronimler:	
ADN	European Agreement concerning the International Carriage of Dangerous Goods by Inland Waterways
ADR	European Agreement concerning the International Carriage of Dangerous Goods by Road
ATE	Acute Toxicity Estimate
BCF	Bioconcentration factor
BLV	Biyolojik sınır değeri
BOD	Biochemical oxygen demand (BOD)
COD	Kimyasal oksijen ihtiyacı (COD)
DMEL	Derived Minimal Effect level
DNEL	Türetilmiş - Tesirsizlik Seviyesi
EC No	Avrupa Topluluğu Numarası
EC50	Median effective concentration
EN	Avrupa Standardı
IARC	International Agency for Research on Cancer
IATA	International Air Transport Association
IMDG	International Maritime Dangerous Goods
LC50	Median lethal concentration

# 1-NAPHTHYLAMINE EXTRA PURE

## Güvenlik Bilgi Formu

according to the REACH Regulation (EC) 1907/2006 amended by Regulation (EU) 2020/878

Kısaltmalar ve akronimler:	
LD50	Median lethal dose
LOAEL	Lowest Observed Adverse Effect Level
NOAEC	No-Observed Adverse Effect Concentration
NOAEL	No-Observed Adverse Effect Level
NOEC	No-Observed Effect Concentration
OCDE	Organisation for Economic Co-operation and Development
OEL	Mesleki Maruz Kalma Limiti
PBT	Persistent Bioaccumulative Toxic
PNEC	Öngörülen Etki Gözlenmeyen Derişim
RID	Regulations concerning the International Carriage of Dangerous Goods by Rail
SDS	Güvenlik Bilgi Formu
STP	Sewage treatment plant
ThOD	Theoretical oxygen demand (ThOD)
TLM	Median Tolerance Limit
VOC	Volatile Organic Compounds
CAS No	Kimyasal Kuramlar Servisi Numarası
N.O.S.	Not Otherwise Specified
vPvB	Very Persistent and Very Bioaccumulative
ED	Endokrin bozucu özellikler

H ve EUH ifadelerinin tam metni:	
Akut Tok. 4 (Ağız yolu)	Akut toksisite (ağız yolu), Zararlılık Kategorisi 4
H302	Yutulması halinde zararlıdır.
H350	Kansere yol açabilir.
H411	Sucul ortamda uzun süre kalıcı, toksik etki.
Kans. 1A	Kanserojenite, Zararlılık Kategorisi 1A
Sucul Kronik 2	Sucul ortam için zararlı – Kronik zararlılık, Kategori 2

Güvenlik Bilgi Formu (GBF), AB

Bahsi geçen tedbirlerin alınmasından ve ürünün kullanımı hakkında tam ve eksiksiz bir bilgiye sahip olunmasından kullanıcının kendisi sorumludur