

# 1-NAPHTHOLPHTHALEIN INDICATOR GRADE MSDS

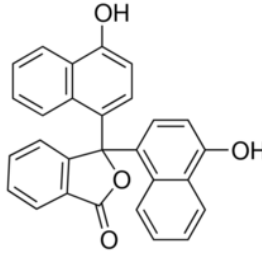
CAS numarası: 596-01-0 MSDS

## MATERIAL SAFETY DATA SHEET (MSDS)

### KISIM 1: Maddenin/karışımın ve şirketin/dağıtıcının kimliği

#### 1.1. Madde /Karışımın kimliği

Ürünün formu : Madde  
:  
CAS numarası : 596-01-0  
Ürünün kodu : 04770  
Kimyasal yapısı :



#### 1.2. Madde veya karışımın belirlenmiş kullanımları ve tavsiye edilmeyen kullanımları

##### 1.2.1. Tanımlanmış uygun kullanımlar

Maddenin / karışımın kullanımı : Laboratory chemicals, Manufacture of substances

##### 1.2.2. Tavsiye edilmeyen kullanımlar

Tamamlayıcı bilgi yok

#### 1.3. Güvenlik bilgi formu tedarikçisinin bilgileri

LOBA CHEMIE PVT.LTD.  
107 Wode House Road, Jehangir Villa, Colaba  
400005 Mumbai - INDIA  
T +91 22 6663 6663 - F +91 22 6663 6699  
[info@lobachemie.com](mailto:info@lobachemie.com) - [www.lobachemie.com](http://www.lobachemie.com)

#### 1.4. Acil durum telefon numarası

Acil durum numarası : + 91 22 6663 6663 (9:00am - 6:00 pm)

### KISIM 2: Zararlılık tanımlanması

#### 2.1. Madde ve karışımın sınıflandırılması

##### 1272/2008 [CLP] AB yönetmeliği uyarınca sınıflandırma

Ciddi Göz Hasarı/Göz  
Tahrişi, Zararlılık  
Kategorisi 2 H319  
Ciltte Aşınma/Tahriş,  
Zararlılık Kategorisi 2 H315  
Belirli Hedef Organ  
Toksitesisi, Tek maruz  
kalma, Zararlılık  
Kategorisi 3, Solunum  
Yolu Tahrişi H335

# 1-NAPHTHOLPHTHALEIN Indicator grade

## Güvenlik Bilgi Formu

Tehlike sınıfları ve H ifadelerinin tam metni: bkz. Kısım 16

### 67/548/AET [DSD] veya 1999/45/AB [DPD] direktifine göre sınıflandırma

Xi; R36/37/38

R-cümlelerin tam metni: 16. kısma bkz

### İnsan sağlığı ve çevre açısından fizyo-kimyasal zararlı etkiler

Tamamlayıcı bilgi yok

## 2.2. Etiket unsurları

### 1272/2008 (CLP) sayılı AB yönetmeliğine göre etiketleme

Zararlılık işareti (CLP) :



GHS07

Sinyal kelimesi (CLP) :

Dikkat

Zararlılık İfadesi (CLP) :

H315 - Cilt tahrişine yol açar  
H319 - Ciddi göz tahrişine yol açar  
H335 - Solunum yolu tahrişine yol açabilir

Önlem İfadeleri (CLP) :

P261 - Tozunu/dumanını/gazını/sisini/buharını/spreyini solumaktan kaçının  
P305+P351+P338 - GÖZ İLE TEMASI HALİNDE: Su ile birkaç dakika dikkatlice durulayın. Takılı ve yapması kolaysa, kontak lensleri çıkartın. Durulamaya devam edin

## 2.3. Diğer zararlar

Tamamlayıcı bilgi yok

## KISIM 3: Bileşimi/içindekiler hakkında bilgi

### 3.1. Maddeler

Adı : 1-NAPHTHOLPHTHALEIN Indicator grade

CAS numarası : 596-01-0

R- ve H-cümlelerin tam metni: 16 bölümüne bkz

### 3.2. Karışım

Uygulanmaz

# 1-NAPHTHOLPHTHALEIN Indicator grade

## Güvenlik Bilgi Formu

### KISIM 4: İlk yardım önlemleri

#### 4.1. İlk yardım önlemlerinin açıklaması

- Solunması halinde ilkyardım müdahaleleri : Zarar gören kişiyi açık havaya çıkarın ve rahat nefes alabileceği pozisyonda olmasını sağlayın. Kendinizi iyi hissetmezseniz, ULUSAL ZEHİR DANIŞMA MERKEZİNİN 114 NOLU TELEFONUNU veya doktoru/hekimi arayın.
- Deriyle temas etmesi halinde ilkyardım müdahaleleri : Bol sabun ve su ile yıkayın. Kirlenmiş giysilerinizi yeniden kullanmadan önce yıkayın. Cilt tahrişi oluşması halinde: Tıbbi tavsiye alın/doktorunuza başvurun. Özel müdahale gerekli (etikete bakın).
- Gözle temas etmesi halinde ilkyardım müdahaleleri : Su ile birkaç dakika dikkatlice durulayın. Kontakt lens, varsa ve çıkarması kolaysa, çıkarın. Sürekli durulayın. Göz tahrişinin geçmemesi halinde: Tıbbi tavsiye alın/doktorunuza başvurun.
- Yutulması halinde ilkyardım müdahaleleri : Rinse mouth out with water. Kendinizi kötü hissediyorsanız, tıbbi yardım alın.

#### 4.2. Akut ve sonradan görülen önemli belirtiler ve etkiler

- Solumayı takiben semptomlar/lezyonlar : Solunum yolu tahrişine yol açabilir.
- Deriyle temas etmesi halinde semptomlar/lezyonlar : Cilt tahrişine yol açar.
- Gözle teması takiben semptomlar/lezyonlar : Ciddi göz tahrişine yol açar.

#### 4.3. Tıbbi müdahale ve özel tedavi gereği için ilk işaretler

Tamamlayıcı bilgi yok

### KISIM 5: Yangınla mücadele önlemleri

#### 5.1. Yangın söndürücüler

- Uygun söndürme maddeleri : dry chemical powder, alcohol-resistant foam, carbon dioxide (CO2).
- Uygun olmayan söndürücü maddeler : Ağır su buharı kullanmayın.

#### 5.2. Madde veya karışımdan kaynaklanan özel zararlar

Tamamlayıcı bilgi yok

#### 5.3. Yangın söndürme ekipleri için tavsiyeler

- Yangın anında korunma : Do not attempt to take action without suitable protective equipment.

### KISIM 6: Kaza sonucu yayılmaya karşı önlemler

#### 6.1. Kişisel önlemler, koruyucu donanım ve acil durum prosedürleri

##### 6.1.1. Acil durum personeli olmayanlar için

- Acil durum planları : Gereksiz personeli çıkartın.

##### 6.1.2. Acil durumda müdahale eden kişiler için

Tamamlayıcı bilgi yok

#### 6.2. Çevresel önlemler

Çevreye verilmesinden kaçının.

#### 6.3. Muhafaza etme ve temizleme için yöntemler ve materyaller

- Temizlik işlemleri : Clear up rapidly by scoop or vacuum.

#### 6.4. Diğer bölümlere atıflar

Tamamlayıcı bilgi yok

### KISIM 7: Elleçleme ve depolama

#### 7.1. Güvenli elleçleme için önlemler

- Güvenli elleçleme için önlemler : Tozunu/dumanını/gazını/sisini/buharını/spreyini solumaktan kaçının. Sadece dışarıda veya iyi havalandırılan bir alanda kullanın.
- Hijyen ölçütleri : Elleçlemeden sonra ... ile iyice yıkayın.

# 1-NAPHTHOLPHTHALEIN Indicator grade

## Güvenlik Bilgi Formu

### 7.2. Uyuşmazlıkları da içeren güvenli depolama için koşullar

Saklama koşulları : Kabı sıkıca kapalı tutun. Store in original container. Kuru yerde depolayın.

### 7.3. Belirli son kullanımlar

Tamamlayıcı bilgi yok

## KISIM 8: Maruz kalma kontrolleri/kişisel korunma

### 8.1. Kontrol parametreleri

Tamamlayıcı bilgi yok

### 8.2. Maruz kalma kontrolleri

Ellerin korunması : koruyucu eldivenler  
Gözlerin korunması : Kimyasal gözlükler veya güvenlik gözlükleri.  
Deri ve vücudun korunması : Uygun koruyucu kıyafet kullanın  
Solunum yollarının korunması : Solunum koruyucu giyin

## KISIM 9: Fiziksel ve kimyasal özellikler

### 9.1. Temel fiziksel ve kimyasal özellikler hakkında bilgi

Hal : Solid  
Renk : Black powder.  
Koku : characteristic odour.  
Koku eşiği : Mevcut veri yok  
pH : Mevcut veri yok  
Bağıl buharlaşma hızı (bütilik asetat: 1) : Mevcut veri yok  
Denizi kirletici : 238 - 240  
Katılma noktası : Mevcut veri yok  
Kaynama noktası : Mevcut veri yok  
Parlama noktası : Mevcut veri yok  
Kendi kendine tutuşma sıcaklığı : Mevcut veri yok  
Bozunma sıcaklığı : Mevcut veri yok  
Alevlenirlik (katı, gaz) : Mevcut veri yok  
Buhar basıncı : Mevcut veri yok  
20 °C'de bağıl buhar yoğunluğu : 14.44  
Rölatif yoğunluk : Mevcut veri yok  
Çözünürlük : Su: Insoluble in water  
Log Pow : 5.41

# 1-NAPHTHOLPHTHALEIN Indicator grade

## Güvenlik Bilgi Formu

Vizkosite, kinematik	: Mevcut veri yok
Vizkosite, dinamik	: Mevcut veri yok
Patlayıcı özellikler	: Mevcut veri yok
Oksitleyici özellikler	: Mevcut veri yok
Patlayıcı sınırlar	: Mevcut veri yok

### 9.2. Diğer bilgiler

Tamamlayıcı bilgi yok

## KISIM 10: Kararlılık ve tepkime

### 10.1. Tepkime

Tamamlayıcı bilgi yok

### 10.2. Kimyasal kararlılık

Normal koşullar altında kararlıdır.

### 10.3. Zararlı tepkime olasılığı

Tamamlayıcı bilgi yok

### 10.4. Kaçınılması gereken durumlar

Direkt güneş ışığı. Hava ile temas. Nem.

### 10.5. Kaçınılması gereken maddeler

Tamamlayıcı bilgi yok

### 10.6. Zararlı bozunma ürünleri

Tamamlayıcı bilgi yok

## KISIM 11: Toksikolojik bilgiler

### 11.1. Toksik etkiler hakkında bilgi

Akut toksik : Sınıflandırılmadı

Cilt aşınması/tahrişi : Cilt tahrişine yol açar.

Ciddi göz hasarları/tahrişi : Ciddi göz tahrişine yol açar.

Solunum yolları veya cilt hassaslaşması : Sınıflandırılmadı

Eşey hücre mutajenitesi : Sınıflandırılmadı

Kanserojenite : Sınıflandırılmadı

Üreme toksisitesi : Sınıflandırılmadı

Belirli Hedef Organ Toksisitesi (tek maruz kalma) : Solunum yolu tahrişine yol açabilir.

Belirli Hedef Organ Toksisitesi (tekrarlı maruz kalma) : Sınıflandırılmadı

Aspirasyon zararı : Sınıflandırılmadı

# 1-NAPHTHOLPHTHALEIN Indicator grade

## Güvenlik Bilgi Formu

### KISIM 12: Ekolojik bilgiler

#### 12.1. Toksikite

Tamamlayıcı bilgi yok

#### 12.2. Kalıcılık ve bozunabilirlik

Tamamlayıcı bilgi yok

#### 12.3. Biyobirikim potansiyeli

##### 1-NAPHTHOLPHTHALEIN Indicator grade (596-01-0)

Log Pow	5.41
---------	------

#### 12.4. Toprakta hareketlilik

Tamamlayıcı bilgi yok

#### 12.5. PBT ve vPvB değerlendirme sonuçları

Tamamlayıcı bilgi yok

#### 12.6. Diğer olumsuz etkiler

Tamamlayıcı bilgi yok

### KISIM 13: Berteraf etme bilgileri

#### 13.1. Atık işleme yöntemleri

Tamamlayıcı bilgi yok

### KISIM 14: Taşımacılık bilgileri

ADR / RID / IMDG / IATA / ADN talimatlarına uygun olarak

#### 14.1. UN Numarası

UN no. (ADR)	: Uygulanmaz
UN no. (IMDG)	: Uygulanmaz
UN no. (IATA)	: Uygulanmaz
UN no. (ADN)	: Uygulanmaz
UN no. (RID)	: Uygulanmaz

#### 14.2. Uygun UN taşımacılık adı

Kesin gönderi açıklaması/Tanımı (ADR)	: Uygulanmaz
Proper Shipping Name (IMDG)	: Uygulanmaz
Kesin gönderi açıklaması/Tanımı (IATA)	: Uygulanmaz
Kesin gönderi açıklaması/Tanımı (ADN)	: Uygulanmaz
Kesin gönderi açıklaması/Tanımı (RID)	: Uygulanmaz

#### 14.3. Taşımacılık zararlılık sınıf(lar)ı

##### ADR

Nakliye için tehlike sınıfı/sınıfları (ADR) : Uygulanmaz

# 1-NAPHTHOLPHTHALEIN Indicator grade

## Güvenlik Bilgi Formu

### IMDG

Nakliye için tehlike sınıfı/sınıfları (IMDG) : Uygulanmaz

### IATA

Nakliye için tehlike sınıfı/sınıfları (IATA) : Uygulanmaz

### ADN

Nakliye için tehlike sınıfı/sınıfları (ADN) : Uygulanmaz

### RID

Nakliye için tehlike sınıfı/sınıfları (RID) : Uygulanmaz

### 14.4. Ambalajlama grubu

Ambalaj grubu (ADR) : Uygulanmaz

Ambalaj grubu (IMDG) : Uygulanmaz

Ambalaj grubu (IATA) : Uygulanmaz

Ambalaj grubu (ADN) : Uygulanmaz

Ambalaj grubu (RID) : Uygulanmaz

### 14.5. Çevresel zararlar

Çevreye zararlıdır : No

Denizi kirletici : No

Diğer bilgiler : Mevcut ek bilgi bulunmamaktadır

### 14.6. Kullanıcı için özel önlemler

#### - Karayolu Taşımacılığı

Mevcut veri yok

#### - Deniz taşımacılığı

Mevcut veri yok

#### - Hava taşımacılığı

Mevcut veri yok

#### - İç sularda gemi nakliyesi

Mevcut veri yok

#### - Demiryolu taşımacılığı

Mevcut veri yok

### 14.7. MARPOL 73/78 ek II ve IBC koduna göre dökme taşımacılık

Uygulanmaz

## KISIM 15: Mevzuat bilgileri

### 15.1. Madde veya karışıma özgü güvenlik, sağlık ve çevre mevzuatı

#### 15.1.1. AB talimatları

REACH'in XVII ekine göre kısıtlama yok

1-NAPHTHOLPHTHALEIN Indicator grade is not on the REACH Candidate List

1-NAPHTHOLPHTHALEIN Indicator grade is not on the REACH Annex XIV List

# 1-NAPHTHOLPHTHALEIN Indicator grade

## Güvenlik Bilgi Formu

### 15.1.2. Ulusal talimatlar

#### Almanya

12th Ordinance Implementing the Federal Immission Control Act - 12.BImSchV : 12. BImSchV'ye (emisyonlara karşı korunmaya yönelik kararname) tabii değildir (ciddi kazalara ilişkin düzenleme)

#### Danimarka

Danimarka resmi düzenlemelerindeki tavsiyeler : Young people below the age of 18 years are not allowed to use the product

### 15.2. Kimyasal güvenlik değerlendirilmesi

Tamamlayıcı bilgi yok

### KISIM 16: Diğer bilgiler

R-, H- ve EUH -cümlelerin tam metni:

Eye Irrit. 2	Ciddi Göz Hasarı/Göz Tahrişi, Zararlılık Kategorisi 2
Skin Irrit. 2	Ciltte Aşınma/Tahriş, Zararlılık Kategorisi 2
STOT SE 3	Belirli Hedef Organ Toksikitesi, Tek maruz kalma, Zararlılık Kategorisi 3, Solunum Yolu Tahrişi
H315	Cilt tahrişine yol açar
H319	Ciddi göz tahrişine yol açar
H335	Solunum yolu tahrişine yol açabilir
R36/37/38	Gözleri, solunum sistemini ve cildi tahriş edicidir
Xi	Tahriş edicidir

*Bahsi geçen tedbirlerin alınmasından ve ürünün kullanımı hakkında tam ve eksiksiz bir bilgiye sahip olunmasından kullanıcının kendisi sorumludur*